

斑鳩町役場  
TEL 0745 (74) 1001  
fax 0745 (74) 1011  
ホームページ：  
<http://www.town.ikaruga.nara.jp/>  
メールアドレス：  
info@town.ikaruga.nara.jp

お知らせ版



いかるが  
斑鳩

掲載しているイベント等の情報は、3月3日時点の情報です。新型コロナウイルス感染症の影響に伴う最新情報は、町ホームページをご確認いただくか、担当課へお問い合わせください。

新型コロナウイルス  
感染予防に伴う  
つどいの広場・出張つどいの  
広場の開催中止について

福祉子ども課（☎内線122）  
「つどいの広場」および「出張つどいの広場」は、新型コロナウイルス感染症拡大防止の観点から、当面の間、事業の開催を中止させていただきます。

事業の再開につきましては、新型コロナウイルスの感染状況により決定し、町ホームページなどでお知らせします。  
ご利用のみなさんには、ご不便とご迷惑をおかけいたしますが、ご理解とご協力をお願いします。



公平委員会委員に

(敬称略)

福瀬 敏 (新任)

議会の同意を得て3月3日付けで、公平委員会委員に選任されました。

トピックス

催し

募集

お知らせ

その他

令和2年4月1日から

斑鳩町コミュニティバスが王寺駅への乗入れを開始します

まちづくり政策課（☎内線214）

コミュニティバス利用状況調査などで、移動ニーズの高かった「王寺駅」に乗入れします。外出の機会にぜひご利用ください。

● 王寺駅発車時刻

9:01、11:05、14:23、16:33

● 運賃 1乗車100円

(高齢者優待利用券を所持している70歳以上の高齢者、中学生以下、障害者などは無料)

● 路線図・時刻表

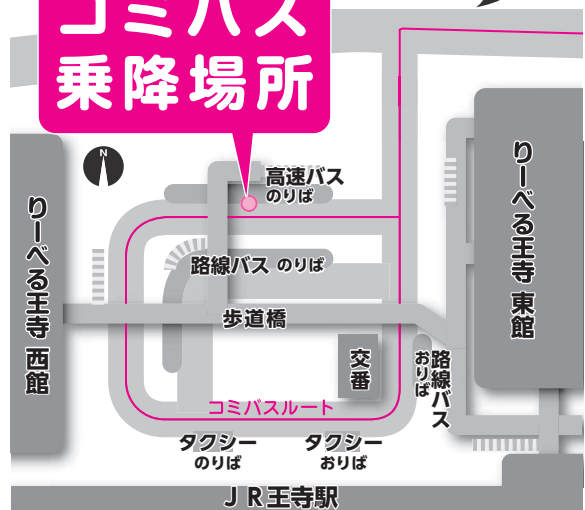
2月15日号広報お知らせ版の折り込みチラシ、町ホームページの他、公共施設やバス車内でご確認ください。

※王寺駅乗入れに伴い、笠町→王寺駅乗継ぎ助成事業は廃止します。

※斑鳩町コミバス乗降場所（バス停留所の標示板から10メートル以内）は、駐停車禁止になりますので、ご注意ください。

王寺駅北  
駅前広場

コミバス  
乗降場所



新型コロナウイルス感染症の感染拡大防止のため、なるべく来庁時期を遅らせていただくなど、ご協力をお願いします。

- 【対象者】** 昭和26年4月1日以前に生まれた人
- 【交付期間】** 令和2年4月1日(水)～令和3年3月31日(水)  
(土曜・日曜、祝休日、年末年始を除く) 午前9時～午後5時  
※4月1日(水)のみ、午前10時～午後5時
- 【交付場所】** 役場長寿福祉課 ※4月1日(水)～10日(金)は役場地下大会議室で交付します。
- 【申請の方法】**

4月中は大変な混雑が予想されますので、あらかじめご了承ください。

### ■ 高齢者優待券をはじめて申請する人

※はじめに斑鳩町高齢者優待利用券の交付を受けてください。申請書に緊急時の連絡先のご記入をお願いします。

#### ≪申請に必要なもの≫

- 顔写真1枚(横2.5cm×縦3cm)
- 印かん

※令和2年度中に70歳になる人には「高齢者優待利用券交付申請書」を送付します。(令和2年3月下旬予定)

### ■ 以前に優待券の交付を受けたことのある人

#### ≪申請に必要なもの≫

- 斑鳩町高齢者優待利用券(顔写真付のカード)
- 印かん
- 使用済の優待券(直近に交付を受けた優待券がCI-CAまたはICOCAの場合のみ)

※CI-CAまたはICOCAを紛失された場合は、保証料(500円)が必要となります。

## 高齢者優待券に追加して『外出支援タクシー助成券』を交付します

コミュニティバスの再編により、公共交通サービスをより利用しやすくするため、高齢者の外出支援として、中・小型タクシーの初乗り運賃相当の「外出支援タクシー助成券」(7枚綴)を交付します。高齢者優待券を申請される際にあわせて申請することができます。

### 外出支援タクシー助成券について

- 【利用方法】** ①タクシーの予約・乗車時に「助成券を利用する」と伝えてください。  
②料金支払時に、斑鳩町高齢者優待利用券(写真付のカード)を提示したうえで、「助成券」を運転手にお渡しください。初乗運賃を超える額は自己負担となります。

#### 【利用する際の注意点】

- 1回に利用できる助成券は1枚です。
- 有効期間は、交付を受けた年度の翌年度末までです。
- 助成券を利用できるのは、交付を受けた人に限りませんが、同乗者に制限はありません。
- 町が指定するタクシー事業者のタクシーに乗車する場合のみ利用できます。
- 利用日時、利用目的、行き先などに制限はありません。
- 電話などで迎いのタクシーを呼ぶ場合、別途迎車料金がかかる場合がありますので、ご利用の際は、各タクシー会社にご確認ください。

### ■ 外出支援タクシー助成券の申請の方法

高齢者優待券の交付期間に、右記のものを持参してください。

#### ≪申請に必要なもの≫

- 斑鳩町高齢者優待利用券(顔写真付のカード)
- 印かん



# 70歳以上の人に高齢者優待券を 交付します

問合せ 長寿福祉課 介護高齢福祉係 (☎内線120・126)

町では、高齢者のみなさんが社会生活を拡大し、健康で楽しく生きがいのある生活を送るため、70歳以上の人を対象に高齢者優待券を交付しています。

令和2年度の高齢者優待券の交付は4月1日(水)からとなります。

**優待共通券がさらにお得になりました 30枚が50枚へ!!**

これまでは…

- ふれあい交流センターいきいきの里の入館やすこやか斑鳩・スポーツセンタートレーニング機器の利用であれば30回分でしたが、令和2年度から…



• **共通券 50枚** に変更になりました。  
共通券で使用できる内容は、以下のとおりです。

これまでいきいきの里の入館を利用して  
いた場合、今までより20回多く  
利用できるようになりました!

- ふれあい交流センターいきいきの里の入館 1枚/1回
- すこやか斑鳩・スポーツセンタートレーニング機器の利用 1枚/1回
- 町民プールの入館 2枚/1回
- 斑鳩三塔健康走ろう会参加 (記録計測を希望する場合) 5枚/1回

【高齢者優待券の種類と利用可能金額】 以下の4種類の中から、いずれか1つを交付します。

種類	利用金額	利用範囲など
CI-CA (バスカード)	3,500円 +プレミアム分	奈良交通(株)およびエヌシーバス(株)が運行する路線バスのうちICカード読取機搭載車両で利用できます。 (高速バス・リムジンバス等を除く)
ICOCA (イコカカード)	3,500円	JR西日本が指定する利用可能エリアのほかに、一部私鉄・公共バスにも利用できます。
タクシー乗車券	中・小型タクシーの初乗り 運賃乗車券5枚綴	町が指定するタクシー事業者の乗車に対し利用できます。 ※1回に利用できる乗車券は1枚です。有効期間は、交付を受けた年度の翌年度末までとなります。
優待共通券	共通券50枚 (例) いきいきの里の入館 に利用する場合、1 回200円×50回で 10,000円分の利用 ができます。	以下のすべてのサービスに利用できます。 ※1回の利用に必要な枚数は、次のとおりです。有効期間は、交付を受けた年度の翌年度末までとなります。 • ふれあい交流センターいきいきの里の入館 1枚/1回 • すこやか斑鳩・スポーツセンタートレーニング機器の利用 1枚/1回 • 町民プールの入館 2枚/1回 • 斑鳩三塔健康走ろう会参加 (記録計測を希望する場合) 5枚/1回

トピックス

催し

募集

お知らせ

その他

# すこやか斑鳩・ スポーツセンター 敷地内通路の 車両通行禁止

生涯学習課 (☎内線237)

当施設に設置している敷地内通路は、施設利用者の通行の安全確保のため、下記のとおり、車両(自動車)の通行を禁止します。

みなさんのご協力をお願いします。

**開始日時** 4月1日(水)  
午前7時30分～

**時間** 終日(閉館時を含む)

**対象** 車両(自転車・単車は除く)

※自転車・単車での通行の際も、できるだけ**車両から降り、歩行するなど**ご協力をお願いします。

催し

子育て支援講座  
春のお弁当を  
楽しく作りましょう♪



福祉子ども課 (☎内線125)

お花見やピクニックにかわいいお弁当を持って出かけませんか。簡単にできるウインナーの飾り切りなどを紹介します。

**日時** 4月9日(木)午前10時～正午  
**場所** 生き生きプラザ斑鳩 1階  
調理実習室

**講師** 斑鳩町栄養士会  
**持物** エプロン、三角巾、ふきん1枚、台ふき1枚

**対象** 子育て中の保護者(先着30人)  
**申込** 4月2日(木)までに福祉子ども課へ電話でお申し込みください。  
※託児(生後満5か月～)を希望する場合は、当日午前9時45分までにお越しください。(無料)



## チャレンジ介護予防!



認知症カフェ

今はまだ動けるから自分は大丈夫、という過信は禁物。元気なときこそ介護予防に取り組むチャンスです。体力づくりや食生活の改善、口腔ケアなど、日々の生活ですぐにできることから始めましょう。

**対象** 町在住の65歳以上の人

**申込・問合せ** 地域包括支援センター

(☎0745-75-4000・0745-74-5666)

### ≪ IKARUGA CAFE 和(わ) ≫

**日時**：4月20日(月) 午前10時～11時30分

**場所**：生き生きプラザ斑鳩 1階

喫茶レインボーウォーク



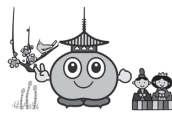
IKARUGA CAFE WA

#### 認知症カフェとは？

認知症の当事者だけでなく、その家族や専門職、地域の人など認知症について理解を深めようというみなさんが集まって交流する場です。気軽にお越しください。

	日程	時間	場所	内容	持物	定員	申込
運動教室	A コース 4月6日(月) 4月20日(月)	午後1時30分～3時 (事前に各自血圧測定を済ませてください)	生き生きプラザ斑鳩 1階 機能回復訓練コーナー	ストレッチなどの運動	タオル 飲み物 介護予防手帳 ※動きやすい服装でお越しください。		不要ですが、はじめての人は受付で所定の用紙の記入をお願いします。
	B コース 4月13日(月) 4月27日(月)						
料理教室	4月23日(木)	午前9時30分～11時30分	生き生きプラザ斑鳩 1階 調理実習室	初心者向けの簡単でおいしい料理を作ります。	エプロン 三角巾 ふきん2枚 筆記用具 材料費(500円)	15人 (先着順)	4月15日(水)までに電話でお申し込みください。
生き生き セミナー	4月27日(月)	午前10時～11時30分	西公民館 集会室1・2	ストレッチや体操をして心も体もリフレッシュしましょう。	タオル 飲み物 介護予防手帳 ※動きやすい服装でお越しください。	20人 (先着順)	前日までに電話でお申し込みください。
	4月28日(火)	午後1時30分～3時	東公民館 集会室1・2				
	4月22日(水)	午前10時～11時30分	法隆寺五丁地区 地域交流館				





募集

会計年度任用職員

(保育所の看護師)の募集

福祉子ども課 (☎内線122)

斑鳩町立保育所に勤務する会計年

度任用職員(看護師)を募集します。

職種 看護師

業務内容 園児の体調管理

園児のケガ・体調悪化時の対処

医療的ケアを要する園児への対応

任用期間

令和2年4月1日

～令和3年3月31日

(次年度継続もあります)

給料 221,434円

(地域手当を含む・他期末手当あり)

勤務時間

平日 午前8時30分

～午後5時15分

応募資格

看護師資格を有する人

または令和2年3月31日までに資格

取得見込みの人

申込方法 福祉子ども課へ次の必要

書類をお持ちください。

①履歴書1通(市販用紙・応募者

自筆)

②看護師免許証(原本)または看

護師資格取得見込証明書

その他 採用前に面接を行います。

町営住宅入居者募集

建設農林課 (☎内線226)

募集住宅と募集戸数

●追手団地 3DK3階1戸

●長田団地 4DK1階1戸

3階1戸

3DK1階1戸

入居資格

次の条件をすべて満たす人

・町在住または在勤の人で、住宅に

困窮していることが明らかで市町

村税などを滞納していないこと。

・現に同居し、または同居しようと

する親族(事実上婚姻と同様の事

情にある人、または3か月以内の

婚姻予定者を含む)があること。

ただし、昭和35年4月1日以前に

生まれた人などは、単身での申し

込みが可能です。

・斑鳩町営住宅条例に定められた

基準月収額以内の収入であるこ

と。

※その他、詳しくは建設農林課へお

問い合わせください。

申込用紙配布・受付

3月23日(月)～4月10日(金)

(土曜・日曜日、

祝日を除く

午前8時30分、

午後5時30分)



公民館教室受講生の追加募集

中央公民館(水曜休館) (☎0745-74-1511)・東公民館(水曜休館) (☎0745-74-4122)  
西公民館(水曜休館) (☎0745-75-3911)

公民館教室で学んでみませんか。引き続き、次の教室の受講生を募集しています。  
教室を開催する公民館に空き状況をお問い合わせのうえ、直接窓口でお申し込みください。  
教室の詳細は、2月号広報の6～7ページ「公民館教室の生徒を募集します」をご覧ください。

追加募集教室

	教室番号	教室名	教室番号	教室名	教室番号	教室名
中央	1	ペン習字	2	暮らしを彩る折り紙	3	楽しい陶芸
	4	楽しく手作り・パン	5	心底元気に! 笑いYoga	6	細長い紙を巻いて作るクラフトアート♪(ペーパークイリング)
	7	歪みと痛みのコンディショニング	8	アートフラワー(染花)	9	たのしい絵手紙
	10	手芸(ちりめん細工)	11	楽しく始める絵画	12	パステル和みアート
	13	箏曲	14	楽しい毛筆		
	A17	子ども陶芸	A18	子どもクッキング	A19	子ども将棋
	A20	私だけの絵本を創ろう				
東	15	はじめての大正琴				
西	16	楽しいハーモニカ	A21	キッズダンス		

申込方法 3月22日(日)までに直接窓口でお申し込みください。

※定員になり次第締め切ります。

※応募人数が少ない教室は、開講しない場合があります

トピックス

催し

募集

お知らせ

その他

## お知らせ

### 発達障害にかかる

#### 巡回相談の実施

福祉子ども課 (☎内線125)

発達障害について心配・不安のある人や、その家族からの相談を受けつけます。(大人の発達障害も対象)「奈良県発達障害者支援センターでいあい」の専門職の職員も交えて、お話を聞きます。

秘密は厳守しますので、気軽に相談ください。(要事前予約)

巡回相談日 4月28日(火)

午前9時～午後4時

場所 役場内会議室

申込 福祉子ども課窓口または電話でお申し込みください。申し込み時に簡単な聞き取りと、巡回相談の時間の予約をします。なお、相談枠が定員となった時点で受付を終了しますので、ご了承ください。



## 宝くじの助成金で実施の

### 太鼓台整備が完了

#### (並松自治連合会)

総務課 (☎内線273)

一般財団法人自治総合センターの宝くじの社会貢献広報事業として、宝くじの受託事業収入を財源として実施している「コミュニティ助成事業」の助成金を受け、並松自治連合会では、太鼓台の車台・布団芯・布団生地の新調や、幕の修繕などが行われました。

この整備により、地域のコミュニティ活動の一層の活性化がはかれることとなりました。



## 水道メーター取り替え

上下水道課 (上水道)  
(☎0745-74-1401)

有効期間が満了を迎える水道メーターを無料で交換しています。来月は下記のとおり作業を行いますので、ご協力をお願いします。

### 取替期間

4月12日(日)～25日(土)

### 取替地区

法隆寺北1・2丁目、法隆寺東1・2丁目、大字法隆寺、幸前1丁目、大字三井、大字岡本

※対象となるご家庭には事前に「メーター取り替えのお知らせ」を送付します。

委託業者 関西水道用品(株)

## 資源物指定袋の配布について

環境対策課 (☎内線1334)

令和2年度の資源物共通指定袋の配布について、新型コロナウイルス感染症の拡大により、生産地である中国の工場の生産停止が長引いた影響により、配布日を延期していましたが、3月18日(水)から自治会などを通じて順次配布します。

自治会未加入世帯は、3月30日(月)から資源物共通指定袋配布特別窓口(役場1階会議室)で配布を開始します。

みなさんには、ご迷惑をおかけし、お詫びいたします。



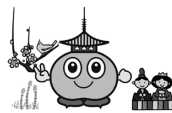
## 資源物指定袋を共通化!!

令和2年度から「ビン類・缶類」、「ペットボトル」、「その他プラスチック類」の資源物指定袋を共通化します。

資源物の出し方は、今までと同じです。必ず、それぞれの資源物に分別し、決められた集積場所・収集日に出してください。

今までの各資源物指定袋(「ビン類・缶類」、「ペットボトル」、「その他プラスチック類」)が自宅に残っている場合、令和2年度以降も使用できますので、優先的に使用してください。

「令和2年度ごみ・資源物収集日一覧表」は、3月号広報に折り込みしています。ご確認ください。



**後期高齢者医療保険料および  
国民健康保険税の特別徴収  
(年金からの天引き)**

国保医療課(内線☎112、114)  
後期高齢者医療保険料または国民健康保険税(被保険者全員が65歳以上75歳未満の世帯に限ります)の納付については、原則として年額18万円以上の年金を受給している人は、特別徴収(年金からの天引き)になります。(ただし、介護保険料との合計額が年金受給額の半分を超える場合は、普通徴収(納付書または口座振替)になります)

今回、年度の途中に被保険者資格を取得した人などで、新たに4月から特別徴収が始まる人には、その開始時期などを別途通知します。

なお、特別徴収は申し出により口座振替に変更することができず、希望する人は申し出てください。

**● 対家になる人および世帯  
後期高齢者医療制度**

75歳に到達した人や転入した人などで、被保険者資格を新たに取得した人

**● 国民健康保険**

65歳に到達した人や転入した人などで、新たに被保険者全員が65歳以上になった世帯

**固定資産税の縦覧**

税務課(☎内線153)

納税者が他の土地や家屋と比較して評価額が適正であるかどうかを確認できるように、土地にかかる固定資産税の納税者は、土地価格等縦覧帳簿(所在、地番、地目、地積、価格)が縦覧でき、家屋にかかる固定資産税の納税者は、家屋価格等縦覧帳簿(所在、家屋番号、種類、構造、床面積、価格)が縦覧できます。  
※納税通知書、運転免許証など本人であることを確認できる書類が必要です。

**期間** 4月1日(水)～30日(木)

(土曜・日曜日、祝日は除く)

午前8時30分～午後5時30分

**固定資産税課税台帳の閲覧**

税務課(☎内線153)

右記の縦覧期間中は、納税者本人のほか、借地借家人なども借りている土地・家屋の課税台帳を無料で閲覧することができます。

この場合には、賃貸借契約書など関係者であることが確認できる書類が必要です。

※納税通知書、運転免許証など本人であることを確認できる書類が必要です。

**令和2年度用  
紙おむつ専用ごみ袋を  
無料交付します**

環境対策課(☎内線132)

乳幼児や介護が必要で常時紙おむつ類を使用する人がいる家庭にとつては、ごみの減量が難しく、その分、可燃ごみ指定袋の購入費用が多くなります。そのため町では、常時、紙おむつ類を必要とする人に対し、「紙おむつ専用ごみ袋」を無料で交付しています。

令和2年度についても、紙おむつ専用ごみ袋を左記のとおり交付しますので、環境対策課窓口へお越しください。

**申請方法** 交付対象者またはその家族の人が、指定の申請書に必要事項(使用者の氏名・生年月日・申請者との続柄など)を記入し、ご提出ください。(印かん不要)

※家族の人以外で代理申請する場合は、委任状(任意)が必要です。

**交付方法** 窓口で申請書を確認し、指定袋を交付します。

**申請・交付場所** 環境対策課(平日午前8時30分～午後5時30分)

**交付対象者・申請時期**  
町在住の人で、在宅で常時紙おむつ類を必要とする次の人が対象です。

交付対象	申請時期
<ul style="list-style-type: none"> <li>● 要介護者</li> <li>● 斑鳩町家族介護支援事業実施要綱に基づく家族介護用品(紙おむつに限る)の支給を受けている人</li> <li>● 斑鳩町地域生活支援事業実施要綱に基づく日常生活用具(紙おむつに限る)の給付を受けている人</li> </ul>	<p><b>令和2年4月</b> *年度途中で対象となった場合は、対象となった月</p>
<ul style="list-style-type: none"> <li>● 3歳以下の乳幼児</li> </ul>	<p>誕生日の月</p>

※里帰り出産などで町外在住の人が一時的に紙おむつ類を使用する場合は対象となりません。従来どおり「可燃ごみ指定袋」で出してください。

※交付時に、1年分をお渡ししますので、次年度分の配布までに使い切った場合は、「可燃ごみ指定袋」で出してください。

トピックス

催し

募集

お知らせ

その他



## マイナンバーカード

### 交付・申請の休日受付

住民課（☎内線161）

平日に役場にお越しいただけない人は、左記のとおり休日受付を行いますので、ご利用ください。

日時 4月12日（日）

5月9日（土）

午前8時30分～正午

場所 役場1階 住民課窓口

※本人確認書類を持参のうえ、必ず

ご本人がお越しください。

※申請方法、持ち物などは、住民課へお問い合わせください。

## 国民健康保険税の

### 夜間・休日納税相談

国保医療課（☎内線114）

事情により、国民健康保険税の納期内納付が困難で、開庁時間内に相談に来ることが難しい人のために、夜間・休日納税相談を実施します。相談が必要な人はぜひ利用してください。

また、町税の納付も受け付けていますので、納付書を持参してください。

日時

### 夜間相談

3月17日（火）、24日（火）

いずれも午後8時まで

### ●休日相談

3月28日（土）

午前8時30分～正午

場所 役場1階 国保医療課

※出入り口は東側玄関のみとなります。

持物 本人確認書類（運転免許証など）、印かん

## 令和2年度慰霊巡拝の実施

奈良県福祉医療部地域福祉課

総務・援護係

（☎074228509）

この事業は、厚生労働省から補助を受け実施しています。先の大戦で父などを亡くした戦没者の遺児を対象として、父などの戦没した旧戦域を訪れ、慰霊追悼を行うとともに、同地域の住民と友好親善をはかることを目的として参加者を募集します。

日程・申し込み・参加費などの詳細については、奈良県福祉医療部地域福祉課総務・援護係へ。

実施地域 カザフスタン共和国

ルークソク州・ブリヤート共和国

ハバロフスク地方・ユダヤ自治州

インドネシア 中国東北地方（旧

満州地区全域） 東部ニューギニア

ア 沿海地方 ビスマーク諸島

ミャンマー トラック諸島 フィ

リピン 硫黄島

## 犬を飼っている人へ

### 飼う犬に関するトラブルや苦情のないまちづくりのために

環境対策課（☎内線133）

飼う犬に関するトラブルや苦情は、そのほとんどが飼う方に原因があります。

### 犬の習性を理解して

#### 適正に飼いましょう

### ●散歩時のふんは持ち帰りましょう

飼う犬に関する苦情の中で一番多いのが、犬のふんの不始末です。散歩は、犬のストレス解消と夜鳴きの予防に必要なことですが、路上などにふんが放置されることで多くの人々が迷惑しています。犬が散歩時にしたふんは飼いが適正に処理しましょう。適正処理とはあぜ道や畑、公園などに捨てることではありません。ふんは必ず持ち帰りましょう。

また、散歩の際、水の入ったペットボトルなどを持ち歩き、尿をした場所にかけて流すなどして周囲の環境に配慮しましょう。

### ●しつけをしましょう

もともと犬は群れで行動する動物です。現在の犬たちにとっては、家族が群れであり、飼いがリーダーとなります。しかし、しつけをしていない犬は自分がリーダーであると

思い込み、飼い主に逆らったり、問題行動を起こすようになります。しつけは人間社会のルールを教えることであり、人間とのコミュニケーションをとる手段でもあります。

しつけの時期としては、子犬の時間が好ましいですが、成犬になっても遅くありません。愛情を持ってしつけましょう。

犬も大切なあなたの家族です。周囲の人に迷惑をかけない心配りと、犬の習性を理解し、愛情を持ってしつけをしながら飼っていきましょう。

### ●犬の登録をしましょう

飼う犬の登録は、犬の生涯に1回です。

\*登録料 3,000円

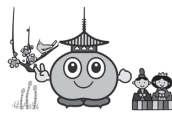
また、飼う犬が死亡したとき、飼い主または飼う犬の住所が変わったときは、必ず環境対策課へ届け出てください。

\*犬の登録の申請をしなかったり、予防注射を受けさせなかったりした人は、20万円以下の罰金に処せられます。（狂犬病予防法第二十七条）

ペットは責任をもちましょう







令和2年4月1日から  
奈良地方気象台の  
電話窓口が変わります

●職員による対応

☎0742225555

(平日 午前8時30分～  
午後5時15分)

●自動音声による対応

☎074227329

(終日利用可能)

※自動音声による気象情報の利用方法  
はホームページ

([https://www.jma-net.go.jp/nara/info/pdf\\_files/jido.pdf](https://www.jma-net.go.jp/nara/info/pdf_files/jido.pdf)) をご覧ください。



「遺言の口」

記念無料法律相談

奈良弁護士会

☎0742220355

日時 4月15日(水)

午前10時～正午、  
午後1時～3時

場所 奈良弁護士会(奈良市中筋町

22番地の1)

費用 無料(一人30分間)

申込 4月1日(水)～13日(月)に、  
奈良弁護士会へ電話でお申し込み  
ください。(先着16名)

(受付時間は午前9時30分～午後  
5時)

ポイ捨て禁止!  
不法投棄は犯罪です

環境対策課(☎内線133)

不法投棄は、地域の自然環境を破  
壊し、生活環境を脅かす重大な犯罪  
です。

不法投棄をした人は、法律により  
処罰され、五年以下の懲役、または  
一千万円以下の罰金が科されます。

斑鳩町では、環境パトロールや啓  
発看板の設置など住民のみなさんの  
ご協力により、町内の山林や空き地、  
川沿いなどへのごみの投棄は年々抑  
えられています。依然として一部  
の心ない人による不法投棄はなくな  
りません。住宅地やごみ置き場など  
に空き缶やタバコを投棄する、いわ  
ゆる「ポイ捨て」も同じことです。  
ごみは自宅に持ち帰り、正しく分  
別し、ルールを守ってごみ置き場へ  
排出しましょう。

テレビ、エアコン、冷蔵庫・  
冷凍庫、洗濯機・衣類乾燥  
機の正しい処分方法

①以前その製品を購入した店、新し  
く買い替える店に引き取りを依頼  
↓リサイクル料金と収集運搬費用  
(店によって異なります)を支  
払い、製品を引き取ってもらう。  
②以前その製品を購入した店が遠方  
や廃業のため、引き取りできない  
場合

↓最寄りの郵便局でリサイクル料  
金を支払い、発行されたリサイ  
クル券を、製品に貼付し、指定  
引取場所へ持ち込む。

※指定引取場所への収集運搬を町粗  
大ごみ処理予約事務所(☎074  
5753663)に依頼することも  
できます。(手数料3,000円)

リサイクル料金

平成31年4月1日現在

エアコン	990円～
冷蔵庫・冷凍庫	171ℓ以上 4,730円～ 170ℓ以下 3,740円～
ブラウン管テレビ	16型以上 2,420円～ 15型以下 1,320円～
液晶・プラズマ	16型以上 2,970円～ 15型以下 1,870円～
洗濯機・衣類乾燥機	2,530円～

※メーカーによって料金が異なります。  
※郵便局で払い込む場合は、払込手数料  
が別途必要です。

指定引取場所(近隣)

場 所	受付日時
誠運輸(株) 河合町大字穴間 49-1 ☎0745-58-3277	月曜日～ 土曜日 (祝日・ 年末年始・ 盆は除く) 午前9時～ 午後5時
センコー(株) 大阪主管支店 奈良PDセンター 大和郡山市横田町 141-1 ☎0743-56-2329	(正午～ 午後1時は 除く)

違法な回収業者にご注意!

近年、軽トラックや空き地を利用  
して無許可で回収する業者がありま  
すが、そういった業者の中には、家  
電製品を海外への輸出等を目的に回  
収し、不要な部分は不法投棄するこ  
という悪質な業者もいます。長く大切  
にしてきた家電製品だからこそ、最  
後まできちんと処理しましょう。

てんいち先生



※「てんいち」とは、てん(英語の10)と、いち(1)を合わせて11(毎月11日は人権を確かめあう日)という  
意味です。

トピックス

催し

募集

お知らせ

その他

## 要約筆記者養成講座

### (パソコンコース) 募集

奈良県聴覚障害者支援センター

(☎0744②7880)

「要約筆記」は耳が不自由な人のコミュニケーション手段です。話の内容・会議の進行・講演の内容などの話し言葉を文字化して、リアルタイムで情報を伝える要約筆記者の養成講座を開催します。

日時 6月6日(土)～11月28日(土)

(土曜日全44回)

午前10時30分～午後3時30分

(途中1時間の休憩あり)

場所 奈良県心身障害者福祉センター

(田原本町)、奈良県聴覚障害者支援センター

(橿原市)、奈良県社会福祉総合センター

(橿原市)

※開講日程ごとに開催場所は変更します。

対象 全回出席でき、修了後も活動の意思があること。

定員 20人(定員に関わらず5月23日(土)に選考を実施します)

費用 5,000円(テキスト代別

途要) 初回に一括してお支払ください。

申込 4月1日(水)～5月15日(金)

に申込書に必要事項をご記入の

上、持参・郵送またはfaxでお申し込みください。(日曜日・祝日はセンター休所) 所定の様式は奈良県聴覚障害者支援センターのホームページ(<http://www.nds-center.nara.jp/>)からダウンロードすることもできます。

## ● スポーツ

中央体育館 (☎0745⑦3100)

大会名	日時	場所	申込期間
ゲートボール大会	4月25日(土) 午前9時～	南中サブグラウンド	4月6日(月)～ 4月19日(日)
卓球大会	4月26日(日) 午前9時～	中央体育館	

※申し込み、詳細については、中央体育館へお問い合わせください。  
(水曜休館)

## 消費生活相談室からのお知らせ

### 家電量販店で

### カードが使われた!?

### 不審な電話にご注意を!!

#### 【事例】

家電量販店を名乗り、「あなたのキャッシュカードが使われている」と電話があった。その後、預金保険機構というところから電話があり、カードの暗証番号を伝えた。するとさらに警察からも電話で、「犯人を捕まえた。利用停止にするので、預金保険機構の人がカードを取りに行く」と言われ、受け取りに来た預金保険機構の職員を名乗る人にキャッシュカードを渡した。その後、確認したら口座から50万円引き出されていた。



### 《消費者のみなさんへのアドバイス》

・家電量販店や百貨店などが、直接顧客に対して「店頭であなたのカードが別の人に使われている」となどと電話をすることはありません。このような電話があったらすぐに切りましょう。

・警察や公的機関、金融機関の職員などが、電話で暗証番号を聞くことや、カードを預かりに行くことはありません。絶対に他人にキャッシュカードなどを渡したり、暗証番号を教えたりしないようにしましょう。

・昨年から生駒郡内、斑鳩町においても「キャッシュカードが令和になり、今までのものが使用できなくなり、交換の必要がある」などと言われ、銀行員を名乗る者に、暗証番号を書いたメモとクレジツトカードを渡してしまい、高額な金銭被害に遭う事案が発生しています。

・電話口で「お金」「通帳」「キャッシュカード」「暗証番号」の話が出たら詐欺とと思ってください。すぐに家族、最寄りの警察やお住まいの消費生活相談窓口などにご相談ください。

#### 困った時は…

#### 消費生活相談日

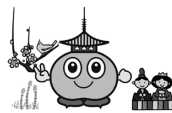
毎週末曜日 午後1時～4時

ただし、第4木曜日は午前9時～正午・午後1時～4時

※月により変更の場合があります。

詳しい日程は、3月号広報の相談日のページをご覧ください。

問合せ 住民課 (☎内線163)



# 水質試験の結果をお知らせします

問合せ 上下水道課 (☎0745-74-1401)

検査項目	水 質 試 験 結 果							
	単位	採水場所 水質基準	三井配水池	高安 1丁目6番	第1配水池	小吉田 2丁目9番	北部配水池	神南 5丁目13番
一般細菌	(CFU/ml)	100以下	0	0	0	0	0	0
大腸菌群		検出されないこと	検出しない	検出しない	検出しない	検出しない	検出しない	検出しない
カドミウム及びその化合物	(mg/l)	0.003以下	0.0003未満	0.0003未満	0.0003未満	0.0003未満	0.0003未満	0.0003未満
水銀及びその化合物	(mg/l)	0.0005以下	0.00005未満	0.00005未満	0.00005未満	0.00005未満	0.00005未満	0.00005未満
セレン及びその化合物	(mg/l)	0.01以下	0.001未満	0.001未満	0.001未満	0.001未満	0.001未満	0.001未満
鉛及びその化合物	(mg/l)	0.01以下	0.001未満	0.001未満	0.001未満	0.001未満	0.001未満	0.001未満
ヒ素及びその化合物	(mg/l)	0.01以下	0.001未満	0.001未満	0.001未満	0.001未満	0.001未満	0.001未満
六価クロム化合物	(mg/l)	0.05以下	0.005未満	0.005未満	0.005未満	0.005未満	0.005未満	0.005未満
亜硝酸態窒素	(mg/l)	0.04以下	0.004未満	0.004未満	0.004未満	0.004未満	0.004未満	0.004未満
シアン化物イオン及び塩化シアン	(mg/l)	0.01以下	0.001未満	0.001未満	0.001未満	0.001未満	0.001未満	0.001未満
硝酸態窒素及び亜硝酸態窒素	(mg/l)	10以下	0.10	0.10	0.72	0.72	0.60	0.60
フッ素及びその化合物	(mg/l)	0.8以下	0.13	0.13	0.05未満	0.05未満	0.05	0.05
ホウ素及びその化合物	(mg/l)	1.0以下	0.69	0.72	0.11	0.11	0.06	0.07
四塩化炭素	(mg/l)	0.002以下	0.0002未満	0.0002未満	0.0002未満	0.0002未満	0.0002未満	0.0002未満
1,4-ジオキサン	(mg/l)	0.05以下	0.005未満	0.005未満	0.005未満	0.005未満	0.005未満	0.005未満
2,2,4,4-テトラヒドロ-1,3,5-トリメチル-1,3,5-トリazine	(mg/l)	0.04以下	0.002未満	0.002未満	0.002未満	0.002未満	0.002未満	0.002未満
ジクロロメタン	(mg/l)	0.02以下	0.001未満	0.001未満	0.001未満	0.001未満	0.001未満	0.001未満
テトラクロロエチレン	(mg/l)	0.01以下	0.001未満	0.001未満	0.001未満	0.001未満	0.001未満	0.001未満
トリクロロエチレン	(mg/l)	0.01以下	0.001未満	0.001未満	0.001未満	0.001未満	0.001未満	0.001未満
ベンゼン	(mg/l)	0.01以下	0.001未満	0.001未満	0.001未満	0.001未満	0.001未満	0.001未満
塩素酸	(mg/l)	0.6以下	0.08	0.08	0.06未満	0.06未満	0.06未満	0.06未満
クロロ酢酸	(mg/l)	0.02以下	0.002未満	0.002未満	0.002未満	0.002未満	0.002未満	0.002未満
クロロホルム	(mg/l)	0.06以下	0.002	0.002	0.005	0.005	0.007	0.008
ジクロロ酢酸	(mg/l)	0.04以下	0.003未満	0.003未満	0.003未満	0.003未満	0.003	0.003未満
ジブromクロロメタン	(mg/l)	0.1以下	0.010	0.011	0.006	0.006	0.004	0.005
臭素酸	(mg/l)	0.01以下	0.001未満	0.001未満	0.001未満	0.001未満	0.001未満	0.001未満
総トリハロメタン	(mg/l)	0.1以下	0.031	0.032	0.021	0.021	0.018	0.021
トリクロロ酢酸	(mg/l)	0.2以下	0.003未満	0.003未満	0.003	0.004	0.005	0.006
ブromジクロロメタン	(mg/l)	0.03以下	0.004	0.004	0.005	0.005	0.005	0.006
ブromホルム	(mg/l)	0.09以下	0.015	0.015	0.005	0.005	0.002	0.002
ホルムアルデヒド	(mg/l)	0.08以下	0.008未満	0.008未満	0.008未満	0.008未満	0.008未満	0.008未満
亜鉛及びその化合物	(mg/l)	1.0以下	0.005未満	0.005未満	0.005未満	0.005未満	0.005未満	0.005未満
アルミニウム及びその化合物	(mg/l)	0.2以下	0.10	0.10	0.02	0.02	0.02	0.02
鉄及びその化合物	(mg/l)	0.3以下	0.005未満	0.005未満	0.006	0.006	0.005未満	0.005未満
銅及びその化合物	(mg/l)	1.0以下	0.005未満	0.005未満	0.005未満	0.005未満	0.005未満	0.005未満
ナトリウム及びその化合物	(mg/l)	200以下	60.9	62.1	26.0	26.1	17.0	17.2
マンガン及びその化合物	(mg/l)	0.05以下	0.001未満	0.001未満	0.001未満	0.001未満	0.001未満	0.001未満
塩化物イオン	(mg/l)	200以下	58.6	60.1	26.9	27.0	17.0	17.3
カルシウム・マグネシウム等(硬度)	(mg/l)	300以下	52	52	63	63	54	54
蒸発残留物	(mg/l)	500以下	250	258	165	172	125	130
陰イオン界面活性剤	(mg/l)	0.2以下	0.02未満	0.02未満	0.02未満	0.02未満	0.02未満	0.02未満
ジオスミン	(mg/l)	0.00001以下	—	0.000001未満	—	0.000001未満	—	0.000001未満
2-メチルイソボルネオール	(mg/l)	0.00001以下	—	0.000001未満	—	0.000001未満	—	0.000001未満
非イオン界面活性剤	(mg/l)	0.02以下	0.005未満	0.005未満	0.005未満	0.005未満	0.005未満	0.005未満
フェノール類	(mg/l)	0.005以下	0.0005未満	0.0005未満	0.0005未満	0.0005未満	0.0005未満	0.0005未満
T O C	(mg/l)	3以下	0.3	0.3	0.9	0.9	0.8	0.8
p H 値		5.8~8.6	8.0	7.9	7.6	7.7	7.6	7.6
味		異常でないこと	異常なし	異常なし	異常なし	異常なし	異常なし	異常なし
臭気		異常でないこと	異常なし	異常なし	異常なし	異常なし	異常なし	異常なし
色度	(度)	5以下	0.5未満	0.5未満	0.7	0.7	0.5未満	0.5
濁度	(度)	2以下	0.1未満	0.1未満	0.1未満	0.1未満	0.1未満	0.1未満
判定	上記水質項目については、水質基準に適合する。							

水質検査については毎月実施しています。また、農薬類、トリハロメタンについての検査も毎年定期的  
に実施していますが、異常ありませんでした。(令和元年12月実施・奈良広域水質検査センター組合調べ)





## 行事予定カレンダー (3/15~4/15)

3月 15日(日)		6日(月)	<b>チャレンジ介護予防!</b> <b>「運動教室」Aコース</b> ㊦生き生きプラザ斑鳩1階 (機能回復訓練コーナー) ㊨13:30~15:00 ㊧地域包括支援センター (☎0745-74-5666) (☎0745-75-4000)
16日(月)			
17日(火)			
18日(水)			
19日(木)		7日(火)	<b>行政相談</b> ㊦役場1階第3会議室 ㊨13:00~16:00 ㊧住民課 (☎内線163)
20日 (祝・金)			
21日(土)		8日(水)	
22日(日)		9日(木)	
23日(月)		10日(金)	
24日(火)		11日(土)	
25日(水)		12日(日)	<b>マイナンバーカードの交付・ 申請休日受付</b> ㊦役場1階 住民課窓口 ㊨8:30~12:00 ㊧住民課 (☎内線161)
26日(木)			
27日(金)			
28日(土)		13日(月)	<b>チャレンジ介護予防!</b> <b>「運動教室」Bコース</b> ㊦生き生きプラザ斑鳩1階 (機能回復訓練コーナー) ㊨13:30~15:00 ㊧地域包括支援センター (☎0745-74-5666) (☎0745-75-4000)
29日(日)			
30日(月)			
31日(火)			
4月 1日(水)		14日(火)	
2日(木)		15日(水)	
3日(金)			
4日(土)			
5日(日)			



㊦開催場所 ㊨開催時間 ㊧問合せ

※掲載している行事は、申し込み不要のものです。行事は変更される場合がありますのでご了承ください。

この「広報いかるがお知らせ版」は毎月15日を挟む前後3日間で、町内全家庭に直接お届けしています。ご近所で配布されていない家庭がありましたらご連絡ください。  
編集・発行：総務課 (☎内線273)