

斑鳩町役場

TEL 0745 (74) 1001

fax 0745 (74) 1011


ホームページ:

http://www.town.ikaruga.nara.jp/

メールアドレス:

info@town.ikaruga.nara.jp

掲載しているイベント等の情報は、11月4日時点の情報です。新型コロナウイルス感染症の影響に伴う最新情報は、町ホームページをご確認いただくか、担当課へお問い合わせください。

 = 健康マイレージポイント対象事業です

お知らせ版



斑鳩町

いかるが

固定資産評価審査委員会委員に

(敬称略)

萩原 有紀 (新任)

議会の同意を得て11月12日付  
けで、固定資産評価審査委員会  
委員に選任されました。

令和2年12月

町議会定例議会の日程

議会事務局(☎内線302)

11月30日(月)本会議初日

(委員長報告、提案説明、議案上程)

広報発行常任委員会

12月3日(木)一般質問

4日(金)一般質問

7日(月)建設水道常任委員会

8日(火)厚生常任委員会

9日(水)総務常任委員会

11日(金)議会運営委員会

16日(水)本会議最終日

(委員長報告、討論、表決)

開会時間は、午前9時を予定して  
います。(広報発行常任委員会は本会  
議終了後)

日程、時間は一部変更になる場合  
があります。

詳しくは、議会事務局へお問い合  
わせください。

催し

もちつき大会中止

生き生きプラザ斑鳩

(☎0745-701000)

毎年12月に開催している、いかるが  
ボランティア連絡協議会主催のもちつ  
き大会は、新型コロナウイルス感染症の  
拡大防止の観点から、今年中止します。

子育て支援講座

「パパと一緒に遊びましょう！」

福祉子ども課(☎内線122)

日頃、何かと仕事や家事に追われ  
て子どもと一緒に遊ぶ機会が少ない  
お父さん。お子さんと「あそぶこと」の  
楽しさや喜びを実感してみませんか。

日時 12月19日(土)

午前10時～11時

(受付 午前9時30分)

場所 中央公民館 大ホール

対象 おおむね3～5歳のお子さん

とお父さん(お母さん同伴可)

定員 先着15組

持物 飲み物、タオル、健康マイレ

ジポイントカード

※動きやすい服装でお越しください。

申込 12月17日(木)

までに福祉子ども

課へ電話でお申し  
込みください。

空き家相談会

総務課(☎内線274)

近年、少子高齢化や核家族化の進  
展により、空き家が増加しています。  
斑鳩町・平群町が合同で空き家に  
関する相談会を開催しますので、空  
き家の維持管理・利活用などでお悩  
みの人は、お申し込みのうえ、気軽  
にご参加ください。

なお、例年開催しているセミナー  
は、新型コロナウイルス感染症の拡  
大防止の観点から、中止します。

日時 12月12日(土)

午前10時～正午

場所 平群総合文化センター

(平群町吉新3丁目1番34号)

費用 無料

申込・問合せ 12月9日(水)までに、

電話・fax、Eメールのいずれか

で左記へお申し込みください。

(事前予約制)

特定非営利活動法人

空き家コンシェルジュ

電話・fax(☎0744-6211)

Eメール

(akiyaconierge@zeus.eonet.ne.jp)

トピックス

催し

お知らせ





### 人権講演会・人権セミナー

住民課 ☎内線163  
中央公民館(水曜休館)

☎0745⑦41511

日時 12月8日(火)

午後1時30分～3時

場所 中央公民館 大ホール

演題 「京都のお土産から」

講師 檀原市人権教育推進協議会

山本 信彦氏

### サポステ合同企業説明会

若者サポステーションやまと

☎0744④2055

働きたいけど、自信が持てない。

そんなあなたも安心して参加できる

合同説明会です。

日時 12月4日(金)

午後1時～4時30分

場所 奈良県社会福祉総合センター

(檀原市大久保町320-11)

対象 15～49歳の働くことに悩みを

抱える人

服装 スーツ着用、マスク着用

持物 筆記用具

定員 15人(先着順)

参加費 無料

申込 電話でお申し込みください。  
(事前申込要)

### 家族介護支援講座

地域包括支援センター

☎0745⑦45666

0745⑦4000

介護が必要な人への介護のポイント

トや介護者の健康づくりについて、楽

しく学びます。(受講無料)

日時 12月2日(水)午後2時～3時

場所 生き生きプラザ斑鳩

2階会議室

内容 コグニサイズで心も体もリフ

レッシュ

～介護者の健康を保つために～

対象 家族を介護している人や介護

に関心のある人(介護職の従事者

は除く)

持物 筆記用具

定員 15人(先着順)

申込 11月30日(月)まで

※当日はご自宅で体温を測定してき

てください。また、マスク着用にご

協力をお願いします。

### 証明書等コンビニ交付サービス一時停止

住民課(☎内線161)

メンテナンス作業に伴い、マイナンバーカードを利用したコンビニエンスストアでの各種証明書の交付サービスを停止します。

#### 停止期間

11月25日(水)～27日(金)の終日

### チャレンジ介護予防!



新型コロナウイルス感染症の拡大防止のため、すべての教室を事前申込制とします。みなさんのご理解とご協力をお願いします。

詳細は地域包括支援センターへお問い合わせください。

対象 町在住の65歳以上の人

申込・問合せ 地域包括支援センター

(☎0745-75-4000・0745-74-5666)

### お互いに感染しない・させないために(お願い)

- ・事前申込制としますので、前日までに電話でお申し込みください。(申し込みのない人は当日参加できません)
- ・ご自宅で体温を測定してきてください。当日受付でお伺いします。(37.5℃以上ある人は参加できません)
- ・体調の変化(体のだるさ、咳、のどの痛み、頭痛、息苦しさなど)がある人は、参加を中止しましょう。
- ・マスクを着用しましょう。(マスクを着けていない人は参加できません)
- ・手指消毒にご協力をお願いします。

	日程	時間	場所	内容	持ち物	定員	申込
運動教室	12月7日(月) 12月14日(月) 12月21日(月)	午後2時～3時15分 事前に検温・血圧測定を済ませてください。	生き生きプラザ斑鳩1階 機能回復訓練コーナー	・ストレッチなどの運動 ・口腔ミニ健康講座	タオル、飲み物 ※動きやすい服装でお越しください。	各25人(先着順)	前日までに電話でお申し込みください。
	12月14日(月)	午前10時～11時	生き生きプラザ斑鳩2階会議室	低栄養を防ぐ、食生活のコツについて楽しく学びましょう。	筆記用具	15人(先着順)	
	12月14日(月)	午前10時～11時	西公民館 集会室1・2	ストレッチや体操をして心も体もリフレッシュしましょう。	タオル、飲み物 ※動きやすい服装でお越しください。	各20人(先着順)	
12月22日(火)	午後2時～3時	東公民館 集会室1・2					
生き生きセミナー	12月23日(水)	午前10時～11時	法隆寺五丁地区 地域交流館				

トピックス

催し

お知らせ



お知らせ

公民館自主グループ受付

中央公民館

(☎0745⑦41511)

東公民館

(☎0745⑦4122)

西公民館

(☎0745⑦3911)

令和3年度、中央・東・西公民館で活動される自主グループの受付を行います。(新規グループ・登録済みグループとも)

**申込条件** 次の①～③の全てに該当するグループ

①町在住の人で構成する10人以上のグループ

ただし、乳幼児と一緒に活動する場合は5組以上

②1年間定期的に活動できるグループ

③自主グループ活動要項に適合するグループ

**受付日** 12月1日(火)～15日(火) 午前9時～午後5時(水曜を除く)

※それぞれ活動する公民館で受け付けます。

※申込用紙は各公民館でお渡しします。

※中央・東・西公民館の重複登録はできません。

発達障害にかかる巡回相談の実施

福祉子ども課(☎内線125)

発達障害について心配や不安のある人やその家族からの相談を受け付けます。(大人の発達障害も対象)

「奈良県発達障害者支援センターでいあー」の専門職の職員も交えて、お話を伺います。

秘密は厳守しますので、気軽にご相談ください。(要事前予約)

**巡回相談日** 12月15日(火)

午前9時～午後4時

**場所** 役場内会議室

**申込** 福祉子ども課窓口または電話でお申し込みください。簡単な聞き取りと、巡回相談の時間の予約を受け付けます。

なお、相談枠が定員となった時点で受付を終了しますので、ご了承ください。

精神保健福祉の電話相談

「萌 ハートの相談室」

社会福祉法人萌

(☎0743⑤56309)

精神障害者やその家族を支援している社会福祉法人萌では、障害者週間にちなみ、広く県民を対象にした電話相談事業を実施します。

眠れない日や気分が落ち込む日が

続く、やる気が出ない、不安でしかない、精神科への受診や薬への不安など、精神保健福祉に関する相談をお聞きします。困っていることや、つらい気持ちに耳を傾け、支援機関や制度の情報提供を行います。秘密は厳守しますので、気軽に相談ください。

(相談無料、通話料が別途必要)

**期間** 12月7日(月)～11日(金)

午前9時～午後9時

**内容** 精神科ソーシャルワーカーによる電話相談

水道メーター取り替え

上下水道課(下水道)

(☎0745⑦1401)

水道メーターは、計量法により有効期間が8年と定められています。上下水道課では、有効期間が満了を迎える水道メーターを交換していきます。来月は左記のとおり作業を行いますので、ご協力をお願いします。

**取替期間** 12月12日(土)～25日(金)

**取替地区** 興留2丁目、法隆寺1・2丁目、法隆寺東1丁目、法隆寺南2丁目

※対象となるご家庭には事前に「メーター取り替えのお知らせ」を送付します。

委託業者 関西水道用品(株)

マイナンバーカードの交付・申請 休日受付

住民課(☎内線161)

平日に役場にお越しいただけない人は、左記のとおり休日受付を行いますので、ご利用ください。

**日時** 12月12日(土)、1月23日(土)

午前8時30分～正午

**場所** 役場1階 住民課窓口

※出入り口は東側玄関のみとなります。

※マイナンバーカードの交付・申請には、本人確認書類をご持参のうえ、必ずご本人がお越しください。

**ウィンターコンサート**  
**斑鳩シンフォニック・バンド**  
浦野 (☎090-4855-3464)

**日時** 12月20日(日)  
午後1時開場・2時開演

**場所** いかるがホール 大ホール

**内容** NHK大河ドラマ「麒麟がくる」メインテーマ・クリスマスメドレーなど

**主催** 斑鳩シンフォニック・バンド

**入場料** 500円(要予約)

※予約は、FAX(0745-75-2155)もしくは上記QRコードから専用サイトへ

## 農地における野焼きについて

建設農林課（☎内線224）  
環境対策課（☎内線133）

野外での廃棄物の焼却（野焼き行為）は法律により禁止されています。

農業のためやむを得ず農業者等が行う稲わらなどの焼却については例外的に認められていますが、周辺の生活環境に支障を与えるような住宅隣接地等での野焼きは控えていただくよう配慮をお願いします。

斑鳩町はごみを燃やさない・埋め立てないまちづくりをめざしています。少量の草木であれば、枝葉・草類の袋に入れて排出するか、コンポストを使用するなど土に混ぜ込んで堆肥として活用しましょう。

### やむを得ず野焼きを行う場合

- ・風向き、風の強さ、時間帯を考慮してください。
- ・煙の量や臭いが周辺地域の迷惑とならない程度の少量にとどめてください。
- ・近所の理解を得て、迷惑にならないようにしてください。
- ・火災に十分注意して、消火するまでその場を離れないでください。



## 手軽で便利！ ごみ分別アプリ「さんあ〜る」



環境対策課（☎内線133）



☆これって何ごみに出すの？  
☆次の不燃ごみの日はいつ？  
そんなとき、スマートフォンで手軽に検索できる「ごみ分別アプリ」をぜひ、ご活用ください。

### ごみ分別アプリで何がわかる？

- ごみの収集日（お住いの地域を設定することで、収集日をカレンダー形式で確認できます）
- ごみの分け方・出し方
- ごみ分別50音順検索
- エコクイズ
- お知らせ（収集日の変更や環境に関するイベント情報などのお知らせが届きます）

### 使い方

- ① アプリをインストール  
各ストアから「さんあ〜る」で検索し、ダウンロードしてください。下記のQRコードからもダウンロードできます。
- ② 初期（地区）設定  
都道府県から「奈良県」を選択し、住所（自治会等）を選択してください。
- ③ 通知設定  
ごみ出し日の通知のON・OFFの設定と通知時間の設定ができます。  
※通知時間を正午～午後11時59分の間に設定すると、収集日の前日にお知らせしてくれます。



## 年末ごみ・資源物の持ち込み

環境対策課（☎内線134）

ごみ・資源物の排出量が増加する年末について、左記のとおり持ち込みを臨時受付します。

※特に年末は大変混雑しますので、なるべく12月25日（金）までに、持ち込んでください。

日程 12月29日（火）、30日（水）

時間 午前8時30分～午後3時

場所 衛生処理場（幸前2丁目8番9号・☎0745⑦2371）

※衛生処理場以外への持ち込みはできません。

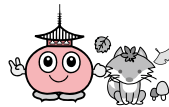
### 持ち込み可能ごみ・資源物

可燃ごみ、不燃ごみ、その他プラスチック類、ビン類・缶類、ペットボトル、枝葉・草類、有害・危険なごみ※粗大ごみ、生ごみの持ち込みはできません。

※必ず、町指定ごみ袋・資源物回収袋に入れて（有害・危険なごみは除く）持ち込んでください。

※詳細は、12月15日号広報お知らせ版に掲載します。

※新型コロナウイルス感染症予防のため、1月号広報9ページ掲載の「ごみの出し方」についてのお願いをご確認のうえ、感染症の拡大防止対策へのご協力をお願いします。



## 11月30日(うらみらす)は 「年金の日」です

国保医療課(☎内線114)  
厚生労働省では、国民一人ひとりが、「ねんきんネット」などを活用しながら、高齢期の生活設計に思いを巡らせていただく日として、11(うらみ)月30(みらす)日を「年金の日」としています。

この機会に「ねんきん定期便」や「ねんきんネット」で、自身の年金記録や年金見込額を確認し、未来の生活設計について考えてみませんか。「ねんきんネット」をご利用いただく、いつでも自身の年金記録を確認できるほか、将来の年金受給見込額について、ご自身の年金記録をもとに様々なパターンの試算をすることもできます。

「ねんきんネット」については、日本年金機構のホームページで確認するか、奈良年金事務所へお問い合わせください。

### 問合せ

奈良年金事務所

(☎0742-31371)

日本年金機構ホームページ

(<http://www.nenkin.go.jp>)



### 国民年金について

働く世代が保険料を出しあい、それを財源として老齢世代に年金を支給する、世代と世代の助けあいの仕組みが「国民年金」です。

国民年金保険料を未納のまま放置すると、将来、老齢基礎年金を受け取れない場合や、障害や死亡といった不慮の事態が発生した際の障害基礎年金や遺族基礎年金が受け取れない場合があります。必ず保険料は納付するか、納付が困難な場合は免除・猶予の申請をしてください。

### 日本年金機構からのお知らせ

待ち時間短縮のため、年金事務所での年金相談・お手続きの際は予約相談をご利用ください。予約のお申し込みは、下記の「予約受付専用電話」へ

☎0570-05-4890

<予約受付時間 月～金(平日) 8:30～17:15>  
※予約相談希望日の1か月前から前日まで受付しています。

※予約の際は、基礎年金番号のわかる年金手帳や年金証書をご準備ください。

### 福祉医療費助成制度のご案内

斑鳩町では、下記の対象となる人に医療費を助成しています。対象となる人で、まだ申請をしていない人は、国保医療課で手続きをしてください。

制度名	助成対象	助成内容
老人医療	65歳以上70歳未満で市町村民税所得割非課税世帯に属する人	医療機関で支払った自己負担の一部を助成します
子ども医療	小学校就学前の乳幼児および小・中学生	小学校就学前の乳幼児… 奈良県内の医療機関の窓口負担はありません(県外の医療機関は役場での申請手続きにより助成します) 小・中学生… 医療機関で支払った自己負担を助成します
心身障害者医療	75歳未満で身体障害者手帳1級～3級または療育手帳A・Bの人(※)	医療機関で支払った自己負担を助成します
重度心身障害老人等医療	後期高齢者医療制度の被保険者で身体障害者手帳1級～3級または療育手帳A・Bの人(※)	
ひとり親家庭等医療	配偶者のない父・母などで18歳未満(18歳に達する日以後の最初の3月31日まで)の児童を養育している人とその児童(※)	
精神障害者医療	精神障害者保健福祉手帳1級または2級の人(※) 精神通院の自立支援医療の適用を受けている人(ただし社会保険被保険者本人を除く)(※)	精神通院の自立支援医療の自己負担(原則10%)を助成します

◎健康保険に異動があった場合は、保険証を持参のうえ届出してください。

◎保険診療分が助成対象です。(食事療養などの自己負担は除きます)

※扶養人数に応じた所得制限があります。

申請手続き、問合せは国保医療課(☎内線112・113)へ

## 消費生活相談室からのお知らせ

「新しい生活様式」で増加するインターネット通販トラブルに改めてご注意を!!

**事例1** 高校生の娘がダイエット青汁を定期購入とは認識せず申し込み、解約しようとしたら高額な料金を請求された。

**事例2** 初めてインターネット通販を利用。2週間経っても商品が届かない。

**事例3** 格安で販売されていた有名ブランドの時計を申し込んだところ、写真と異なる偽物が届いた。

**事例4** 休校中に小学生の息子が祖母のスマートフォンでオンラインゲームに高額課金をしてしまった。

### 《消費者のみなさんへのアドバイス》

- ・新型コロナウイルス感染拡大で、インターネット通販が増加、それに伴いトラブルも急増しています。
- ・通信販売にはクーリング・オフ制度はなく、販売事業者が定める返品特約に従うこととなります。事前に返品・解約の条件や連絡先などを確認しましょう。

「お試し」「初回無料」の広告を見て申し込んだところ、定期購入が条件であったことや、解約時に高額な料金を請求されたという相談

トピックス

催し

お知らせ

が多数寄せられています。注文前に定期購入の契約になっていないか、支払い予定総額、解約条件などをしっかり確認してください。お金や個人情報、クレジットカード情報の詐取などを目的とした詐欺的な通販サイトもあります。サイトに運営情報(運営者の氏名、住所、連絡先)の記載がない「日本語の表現が不自然」「支払い方法が銀行振込のみ」の場合は特に注意が必要です。

子どものインターネットトラブルは、利用のルールを家族で話し合う、保護者が目を配る、クレジットカードの適切な管理などで防ぎましょう。不安に思った場合や、トラブルが生じた場合、また、怪しいと思った場合は、すぐに消費生活相談窓口にご相談ください。

### 困った時は・・・

#### 消費生活相談窓口

毎週木曜日午後1時～4時

ただし、第4木曜日は午前9時～正午・午後1時～4時

※月により変更の場合があります。

詳しい日程は、11月号広報の相談日のページをご覧ください。

問合せ 住民課(☎内線163)



## 水質試験の結果をお知らせします。

令和2年9月15日実施

問合せ 上下水道課(上水道) (☎0745-74-1401)

検査項目	単位	水質試験結果				
		採水場所 水質基準	三井浄水系		第一浄水系	北部配水系
			高安1丁目	白石畑	小吉田2丁目	神南5丁目
一般細菌	(CFU/ml)	100以下	0	0	0	0
大腸菌群		検出されないこと	検出しない	検出しない	検出しない	検出しない
シアン化物イオン及び塩化シアン	(mg/l)	0.01以下	0.001未満		0.001未満	0.001未満
塩素酸	(mg/l)	0.6以下	0.12		0.09	0.08
クロロ酢酸	(mg/l)	0.02以下	0.002未満		0.002未満	0.002未満
クロロホルム	(mg/l)	0.06以下	0.004		0.012	0.016
ジクロロ酢酸	(mg/l)	0.04以下	0.003未満		0.007	0.003未満
ジプロモクロロメタン	(mg/l)	0.1以下	0.009		0.003	0.003
臭素酸	(mg/l)	0.01以下	0.001未満		0.001未満	0.001未満
総トリハロメタン	(mg/l)	0.1以下	0.024		0.022	0.027
トリクロロ酢酸	(mg/l)	0.2以下	0.003未満		0.008	0.009
プロモジクロロメタン	(mg/l)	0.03以下	0.005		0.006	0.008
プロモホルム	(mg/l)	0.09以下	0.006		0.001	0.001未満
ホルムアルデヒド	(mg/l)	0.08以下	0.008未満		0.008未満	0.008未満
塩化物イオン	(mg/l)	200以下	38.1	38.1	15.6	14.4
有機物(TOC)	(mg/l)	3以下	0.3	0.3	0.9	0.8
pH値		5.8～8.6	7.6	8.0	7.4	7.5
味		異常でないこと	異常なし	異常なし	異常なし	異常なし
臭気		異常でないこと	異常なし	異常なし	異常なし	異常なし
色度	(度)	5以下	0.5未満	0.5未満	0.5未満	0.5未満
濁度	(度)	2以下	0.1未満	0.1未満	0.1未満	0.1未満
判定			上記水質項目については、水質基準に適合する。			

(令和2年9月実施・奈良広域水質検査センター組合調べ)



## 高齢者肺炎球菌ワクチンの 予防接種はお済みですか

保健センター

(☎0745-700001)

### 定期接種

接種期限は、令和3年3月31日までです。接種がまだの人は早めにご受けましょう。

### 対象

- 昭和30年4月2日～昭和31年4月1日生
- 昭和25年4月2日～昭和26年4月1日生
- 昭和20年4月2日～昭和21年4月1日生
- 昭和15年4月2日～昭和16年4月1日生
- 昭和10年4月2日～昭和11年4月1日生
- 昭和5年4月2日～昭和6年4月1日生
- 大正14年4月2日～大正15年4月1日生
- 大正9年4月2日～大正10年4月1日生

※すでに肺炎球菌ワクチンを接種している人は定期予防接種の対象になりません。

助成回数 1回

費用 自己負担額4,000円

(広域7町以外で接種する場合は、自己負担額が異なる場合があります)

※生活保護を受けている世帯については無料

### 接種方法

- 町内・・・直接医療機関へお申し込みください。
- 町外・・・接種前に保健センターで手続きをしてください。

持物 保険証、健康手帳、案内通知

### 任意接種

対象 65歳以上で、定期接種の対象とならない人

助成回数 2回目以降も可(再接種にあたっては、主治医と相談してください)

助成額 接種費用の2分の1(上限4,000円)

※生活保護を受けている世帯については全額

助成方法 償還払い(接種後3か月以内に助成金の交付申請および請求を保健センターで行ってください)

### 手続きに必要なもの

- ワクチン接種を証明する領収書
- 予診票
- 印かん
- 振込先がわかるもの

## 今年度最後の集団特定健康診査です！



医療機関では、令和3年3月31日まで受診できます

保健センター(☎0745-70-0001)

日程	受付時間	同時に受診できる検診など
1月26日(火)	9:00～10:30	大腸がん、前立腺がん(55歳以上の男性)、 肝炎ウイルス検査(今まで受けたことのない人)

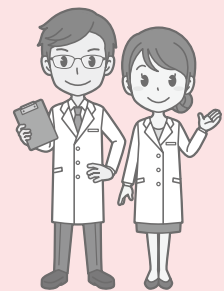
対象 40歳以上75歳未満の国民健康保険加入者 定員 30人

持物 特定健康診査受診券、質問票、健康手帳、健康マイレージポイントカード

受付 保健センター・国保医療課の窓口または電話で受け付けます。(先着順)

※問診票を送付するため、1月19日(火)までにお申し込みください。

※委託医療機関で受診する個別健診もありますので、詳細は9月に送付している受診券に同封の送付書類をご確認ください。



## てんいち先生

※「てんいち」とは、てん(英語の10)と、いち(1)を合わせて11(毎月11日は人権を確かめあう日)という意味です。





毎年11月12日～25日は

**「女性に対する暴力をなくす運動」期間です**

まちづくり政策課(☎内線 213)

**「女性に対する暴力防止」啓発パネル展示**

日時 11月12日(木)～25日(水)  
場所 生き生きプラザ斑鳩 フリースペース

配偶者・パートナーからの暴力、性犯罪、セクシュアル・ハラスメント、ストーカー行為など女性に対する暴力は、女性の人権を著しく侵害するものであり、男女共同参画社会を形成していくうえで重要な課題です。

女性に対する暴力は、家庭内の問題や個人的な問題として考えられがちで、表面に出にくい特徴があります。

1人で悩まないで、早めの相談が問題解決の第一歩です。

**女性の相談窓口のご案内**

専門の女性カウンセラーが、女性が抱えるさまざまな悩みなどの相談を面接や電話でお受けしています。

●斑鳩町女性のための相談 (予約専用 ☎0745-75-9269) ※予約制

日時 毎月第4金曜日 午後1時～4時 ※1人50分程度

相談料 無料

相談場所 斑鳩町役場内会議室

※予約受付時間

午前8時30分～午後5時30分(土・日、祝日、年末年始を除く)

●奈良県女性センター 女性相談コーナー (相談・予約専用 ☎0742-22-1240) ※予約制

日時 火～金 午前9時30分～午後5時30分 相談料 無料

土曜日 午前9時30分～午後8時

相談場所 奈良県女性センター

日曜・祝日 午前9時30分～午後5時

※いずれも午後1時～2時を除く

※月曜日が祝日の場合の直後の平日、年末年始を除く



**行事予定**

11月 30日(月)	<11月の納期限> 国民健康保険税 後期高齢者医療保険料(普通徴収・第5期分) ☎国保医療課(☎内線114) 介護保険料(普通徴収・第5期分) ☎長寿福祉課(☎内線126)	12月 8日(火)	人権セミナー 「京都のお土産から」 ☎中央公民館 大ホール ☎13:30～15:00 ☎中央公民館 (☎0745-74-1511)
12月 1日(火)	行政相談 ☎役場1階 第3会議室 ☎13:00～16:00 ☎住民課(☎内線163)	12月 12日(土)	マイナンバーカードの 交付・申請休日受付 ☎役場1階 住民課窓口 ☎8:30～12:00 ☎住民課(☎内線161)
12月 6日(日)	農産物品評会(一般展示) (12月7日まで) ☎いかるがホール町民ロビー ☎9:00～21:30 (7日は15:00まで) ☎建設農林課(☎内線224)		

☎開催場所 ☎開催時間 ☎問合せ

※掲載している行事は、申し込み不要のものです。行事は変更される場合がありますのでご了承ください。

この「広報いかるがお知らせ版」は毎月15日を挟む前後3日間で、町内全家庭に直接お届けしています。ご近所で配布されていない家庭がありましたらご連絡ください。  
編集・発行：総務課(☎内線273)