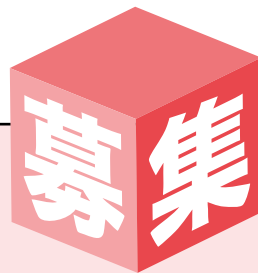


斑鳩町役場
 TEL 0745 (74) 1001
 fax 0745 (74) 1011
 ホームページ：
<http://www.town.ikaruga.nara.jp/>
 メールアドレス：
info@town.ikaruga.nara.jp

掲載しているイベント等の情報は、12月2日時点の情報です。新型コロナウイルス感染症の影響に伴う最新情報は、町ホームページをご確認いただくか、担当課へお問い合わせください。



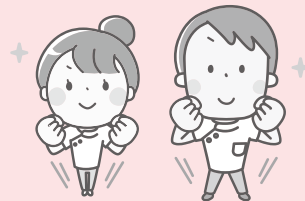
福祉関係 会計年度任用職員の募集



令和3年度採用予定の次の職種の
 会計年度任用職員を募集します。

●試験概要

1. 試験日時 1月24日(日) 午前8時30分～
2. 試験会場 斑鳩町役場 1階 第3会議室
3. 試験方法 口述試験
4. 採用期間 令和3年4月1日～令和4年3月31日
5. 受験申込 各担当窓口で受付
 ※電話、fax、郵送、インターネットなどによる申込はできません。
6. 申込期間 12月15日(火)～1月15日(金)
 ※土曜・日曜日、祝日、年末年始を除く午前8時30分～午後5時30分



※報酬額等詳細については、町ホームページをご覧ください。

職 種	採用 予定数	受験資格	必要書類	申込用紙交付 受付場所 および問合せ
保育所保育士	7人 程度	保育士資格を有する、 または令和3年3月31 日までに資格取得見込 みの人	・履歴書(市販用紙・応募者自筆) ・保育士免許証原本または資格 取得見込証明書	福祉子ども課 ☎内線 125 127
介護支援専門員	1人 程度	介護支援専門員資格を 有する、または令和3年 3月31日までに資格取 得見込みの人(実務研 修中の人でも可)	・履歴書(市販用紙・応募者自筆) ・介護支援専門員証原本(実務 研修受講中の場合は実務研修 受講試験の合格通知)	〈用紙交付・受付〉 長寿福祉課 ☎内線 126
保 健 師	1人 程度	保健師資格を有する、 または令和3年3月31 日までに資格取得見込 みの人	・履歴書(市販用紙・応募者自筆) ・保健師免許証原本または資格 取得見込証明書	〈問合せ〉 地域包括 支援センター
社会福祉士	1人 程度	社会福祉士資格を有す る、または令和3年3月 31日までに資格取得見 込みの人	・履歴書(市販用紙・応募者自筆) ・社会福祉士免許証原本または 資格取得見込証明書	☎0745-75-4000 ☎0745-74-5666



はたちの献血キャンペーン

～冬の献血にご協力ください～

保健センター

(☎0745②0001)

寒さが厳しくなるこれからの季節は、風邪などで体調をくずす人が多いいこともあり、特に献血者が少なく なります。

冬期における血液の確保のため、成人式を迎える「はたち」の若者を中心に、広くみなさんに対して「はたち の献血」キャンペーンを行います。

日時 1月27日(水)

午前10時～正午、
午後1時～4時

場所 役場東側駐車場

対象 16～69歳の人

(65歳以上の人は60～64歳の間に献血経験のある人)

※本人確認のため運転免許証などを 持参してください。

※日本赤十字社では、献血の受け入れにあたり、業務に従事する職員 の体温測定を行うなど健康管理の徹底と、来場者への体温測定や手指消毒の依頼など、感染防止対策が講じられています。

冬休みのつどいの広場

福祉子ども課(☎内線125)

つどいの広場は保護者とお子さんが気軽につどい、育児相談などが行える場として開設しています。

冬休み期間中(12月24日(木)～1月6日(水))の火～金曜日は、つどいの広場の利用対象を、通常0歳～3歳のところ、小学校就学前の児童まで拡大します。

開設日時

月～金曜日および第4土曜日
午前9時～11時30分、
午後1時～3時30分
※12月29日(火)～
1月3日(日)を除く

場所 生き生きプラザ斑鳩

1階 子育てルーム

利用料 無料(事前申込不要)

「出張つどいの広場」も開催

開設日時 第2・4火曜日 午前10時～午後2時(祝日は除く)

場所 法隆寺幼稚園

利用料 無料(事前申込不要)

対象児童 0～3歳のお子さん

○保護者は、マスクの着用をお願いします。

○混雑時は、入室制限を行います。

チャレンジ介護予防!



新型コロナウイルス感染症の拡大防止のため、すべての教室を事前申込制とします。みなさんのご理解とご協力をお願いします。

詳細は地域包括支援センターへお問い合わせください。

対象 町在住の65歳以上の人

申込・問合せ 地域包括支援センター

(☎0745-75-4000・0745-74-5666)

お互いに感染しない・させないために(お願い)

- ・事前申込制としますので、前日までに電話でお申し込みください。(申し込みのない人は当日参加できません)
- ・ご自宅で体温を測定してきてください。当日受付でお伺いします。(37.5℃以上ある人は参加できません)
- ・体調の変化(体のだるさ、咳、のどの痛み、頭痛、息苦しさなど)がある人は、参加を中止しましょう。
- ・マスクを着用しましょう。(マスクを着けていない人は参加できません)
- ・手指消毒にご協力をお願いします。

	日程	時間	場所	内容	持ち物	定員	申込
運動教室	1月12日(火) 1月18日(月) 1月25日(月)	午後2時～3時 (事前に検温・血圧測定を済ませてください)	生き生きプラザ斑鳩1階 機能回復訓練コーナー	ストレッチなどの運動	タオル、飲み物 ※動きやすい服装でお越しください。	各25人(先着順)	前日までに電話でお申し込みください。
	1月25日(月)	午前10時～11時	西公民館 集会室1・2	フレイル予防につながる食事について	筆記用具、飲み物	各20人(先着順)	
	1月26日(火)	午後2時～3時	東公民館 集会室1・2				
1月20日(水)	午前10時～11時	法隆寺五丁目地区 地域交流館					



催し

子育て支援講座

「ベビーヨガ&ママヨガ」



福祉子ども課(☎内線122)
赤ちゃんとママをつなぐ親子で楽しむヨガです。

日時 1月21日(木)

第1部 午前9時30分～10時30分

第2部 午前11時～正午

場所 生き生きプラザ斑鳩

1階 療育ルーム

講師 J A H A認定ベビーヨガ&

ママヨガインストラクター

千葉 麻梨子 氏

対象

第1部 生後6か月～1歳の赤ち

ゃんとその保護者

第2部 1歳～1歳半の赤ち

とその保護者

持物 バスタオル、飲み物、健康マ

イレージポイントカード

※動きやすい服装でお越しください。

定員 各部先着5組

申込 1月7日(木)までに福祉子ど

も課へ電話でお申し込みください。



骨密度測定

保健センター

(☎0745⑦0001)

今年度
最後です!



日時 1月18日(月)

午前9時～11時20分、

午後1時20分～3時40分

場所 保健センター

対象 町在住の20歳以上の人

定員 120人(先着順)

持物 健康手帳、健康マイレージポ

イントカード

申込 12月17日(木)～

※申し込み時に予約時間をお伝えし
ます。



**ジャパン・ライブエール・
プロジェクト奈良パフォー
マンスステージ開催**

パフォーマンスステージ事務局
(株式会社タック内)

(☎0743⑥6006)

ジャパン・ライブエール・プロジェ
クト奈良「パフォーマンスステージ」
は、コロナ禍により県内で芸術文化
活動の発表の機会をなくしたみなさ
んによるパフォーマンスの他、プロ
アーティストや県内学生によるパフ
ォーマンスもあわせて予定しており、

コロナ禍で芸術文化鑑賞を自粛され
たみなさんに向け、充実のステー
ジをお送りします。

日時

①2月13日(土)

②2月20日(土)

※両日とも、午後2時30分～5時
(予定)

場所

①桜井市民会館

②いかるがホール

出演

①西村由紀江、佐藤和哉、酒井響希、
県立ろう学校演劇部、芸術文化
団体

②MORTAL COMBAT、

華鹿、奈良市立一条高校ダンス

部 芸術文化団体

申込 申込用紙に必要事項を記入の

うえ、fax、Eメール、または申

込用紙の項目をハガキに記入のう

え、事務局宛てにお送りください。

申込用紙は、左記URLからダ

ウンロードできます。(申込多数の

場合は抽選)

申込期間 12月17日(木)～1月15日(金)

申込先

申込用紙に記載

(<http://www.pref.nara.jp/56324.htm>)

(<http://www.pref.nara.jp/56324.htm>)



募集

放送大学4月生募集

放送大学奈良学習センター

(☎0742⑦7870)

放送大学は、2021年度第1学
期の学生を募集しています。

10代から90代の幅広い世代の、約
9万人の学生が、大学を卒業したい、
学びを楽しみたいなど、様々な目的
で学んでいます。BSテレビ・ラジオ
で授業を行っているだけでなく、そ
の授業をインターネットで好きなと
きに受講することもできます。

心理学・福祉・経済・歴史・文学・
情報・自然科学など、約300の幅
広い授業科目があり、1科目から学
ぶことができます。卒業すれば学士
(教養)の学位を取得できます。

授業料 11,000円/1科目
(入学金は別)

出願期間 第1回は2月28日(日)まで

第2回は3月16日(火)まで

※半年ごとに学ぶ科目分だけの授業
料を払うシステムです。(半年だけ
在学することも可能です)

※資料を無料でお渡ししますので、
お気軽にご請求ください。

トックス

催し

募集

お知らせ

計画(案)に対する意見募集(パブリックコメントの実施)

斑鳩町では、策定や改定をすすめている下記の計画(案)について、
みなさんからの意見を募集します。



応募資格 次の要件のいずれかに該当する人

- ①町内に住所を有する人
- ②町内に通勤または通学している人
- ③町内に事業所等を有する人
- ④その他、この案件に関係を有する人

意見の提出方法 住所・氏名または名称、連絡先を必ず記入のうえ、次のいずれかの方法で各担当課へ提出してください。(様式自由)

- ①郵送(〒636-0198 斑鳩町役場 各担当課宛)※下記の問い合わせ先を参照
- ②f a x (0745-74-1011)
- ③Eメール ※下記の問い合わせ先を参照
- ④持参(土曜・日曜日、祝日、年末年始を除く、午前8時30分～午後5時30分)
※新型コロナウイルス感染拡大防止の観点から、持参はできる限りご遠慮ください。

閲覧場所

- ①役場各担当課窓口(土曜・日曜日、祝日、年末年始を除く、午前8時30分～午後5時30分)
- ②中央・西・東公民館(水曜日、年末年始を除く午前9時～午後9時)
- ③町ホームページ (<http://www.town.ikaruga.nara.jp/>)



意見および考え方の公表

提出いただいたご意見に対しては、原則として町の考え方を公表します。(個別には回答しません)

意見を募集する計画等	閲覧・意見募集期間	問合せ先
斑鳩町一般廃棄物処理基本計画(案) 斑鳩町の一般廃棄物の処理方針を定める「斑鳩町一般廃棄物処理基本計画」の改定をすすめています。	12月15日(火)～ 1月13日(水) ※提出は最終日の 午後5時30分まで ※郵送の場合は、 期間内の消印有効	環境対策課 (☎内線 132) Eメール (kankyou@town.ikaruga.nara.jp)
斑鳩町都市計画マスタープラン(案) 町の都市計画に関する基本的な方針となる「斑鳩町都市計画マスタープラン」の改定をすすめています。	12月21日(月)～ 1月19日(火) ※提出は最終日の 午後5時30分まで ※郵送の場合は、 期間内の消印有効	都市整備課 (☎内線 293) Eメール (toshi@town.ikaruga.nara.jp)



お知らせ

マイナンバーカード
交付申請のご案内

住民課(☎内線161)

令和2年12月～令和3年3月の間に、マイナンバーカード(個人番号カード)をお持ちでない人に、マイナンバーカードの申請に必要な交付申請書をお送りします。(9回に分けて順次発送されます)

マイナンバーカードは、マイナンバーの提示と本人であることの確認が1枚でできる唯一のカードです。

また、コンビニでも住民票などが取得できます。今後は健康保険証としても利用できるようになるなど、活用が拡大する予定です。

この機会にぜひ、マイナンバーカードの申請をお願いします。(申請方法については、同封のパンフレットに掲載しています)



マイナンバーカードの交付・
申請休日受付

住民課(☎内線161)

平日に役場にお越しいただけない人は、次のとおり休日受付を行いますので、ご利用ください。

日時 1月23日(土)、2月14日(日)

午前8時30分～正午

場所 役場1階 住民課窓口

※出入り口は東側玄関のみとなります。

※マイナンバーカードの交付・申請

には、本人確認書類を持参のうえ、必ずご本人がお越しください。

※申請方法・持ち物などは住民課へお問い合わせください。

情報公開制度をご利用ください

情報公開総合公開窓口(総務課内)

(☎内線271)

情報公開制度は、斑鳩町が管理している公文書を公開することにより、町政に対する住民のみなさんの理解と信頼を深め、積極的な町政への参加に役立つように設けられた制度です。どうぞお気軽にご利用ください。

- 1 公開を原則とし、非公開とする情報は最小限にします。
- 2 個人のプライバシーの保護には最大限の配慮をします。
- 3 利用者にとってわかりやすく、より利用しやすい制度になるよう努めます。

利用時間

午前8時30分～午後5時30分(土曜・日曜日、祝日、年末年始を除く)

人との距離は保っても

「地域の絆」しっかりと

～斑鳩町は自治会活動を

応援しています～

総務課(☎内線273)

新型コロナウイルス感染症の収束が見えないなか、人々との物理的距離を置くことが感染拡大防止に効果的とされ、「新しい生活様式」として私たちの生活に定着しつつあります。

しかし、物理的距離を保たなければならぬ時代だからこそ、心の距離は近くに、地域の絆をしっかりとつないでおくことが大切です。

子どもや高齢者の見守り、地域の防犯灯、きれいに保たれたごみステーションなど、私たちの身の回りにある見慣れた風景ですが、これらの多くが自治会活動によって支えられていることをご存じですか。

また、災害時などのいざという時、日ごろから地域のつながりがあれば、助け合いがスムーズに行えるようになります。被害を少なくできることが過去の事例からわかっています。

一人ひとりが地域に関心を持つことは、住み良いまちづくりの「はじめの一步」です。自治会に加入して、日頃から「地域の絆」を育みましょう。

自治会の主な役割は

◎住民同士の親睦を深め、連帯意識を高めて、地域での日常生活を豊かで円滑にします。

◎顔見知りが増え、連帯感が高まれば、防犯面の安全向上と防災につながります。

◎回覧などにより、地域の情報を共有することができます。

◎地域の意見や問題点をまとめて行政に要望する意見反映のパイプ役の機能もあります。

◎地域の日常生活に共通する課題について、みんなで協力して解決していくことができます。

※お住まいの地区の自治会や自治会長がわからない時は、総務課へお問い合わせください。



忘れていませんか？

「自賠償保険・自賠償共済」

奈良運輸支局

企画輸送監査部門

(☎0743)2151

交通事故による死傷者数は年々減少傾向にあるものの、令和元年度の事故発生件数は約38万件、死傷者数は約46万人と、国民の誰もが交通事故の被害者にも加害者にもなり得る極めて深刻な状況となっています。

交通事故は車社会の負の部分であり、被害者にとっても加害者にとっても悲惨な結果をもたらすものです。

自賠償保険・共済はすべてのクルマ・バイク1台ごとに加入が義務付けられており、加害者の賠償責任を担保することで、被害者の基本的な賠償を保障する制度であり、被害者の救済を目的としています。

一人ひとりが、より一層自賠償保険制度の役割や重要性、保険金・共済金の支払いのしくみなどを理解・認識することが大切です。

自賠償保険・共済なしでの運行は法令違反です！ご注意ください。



水道メーター取り替え

上下水道課(上水道)

(☎0745)1401

水道メーターは、計量法により有効期間が8年と定められています。

上下水道課では、有効期間が満了を迎える水道メーターを交換していきます。来月は左記のとおり作業を行いますので、ご協力をお願いします。

取替期間

1月12日(火)～25日(月)

取替地区 目安1・2丁目、目安北

1・2丁目、小吉田1・2丁目、

龍田南3・4丁目

※対象となるご家庭には事前に

「メーター取り替えのお知らせ」を送付します。

委託業者 関西水道用品(株)

●スポーツ

中央体育館 (☎0745-75-3100)

大会名	ソフトバレーボール大会
日時	1月24日(日) 午前9時～
場所	中央体育館
申込期間	1月4日(月)～18日(月)

※申し込み、詳細については、中央体育館へお問い合わせください。

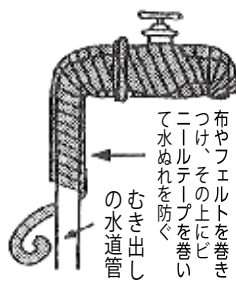
水道管の凍結対策を

上下水道課(上水道)

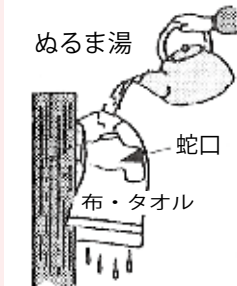
(☎0745)1401

水道管の凍結予防は簡単にできます。万一破損したときは、止水栓を閉めて水を止めてください。止水栓はメーターボックスの中、またはその近くにあるので、場所の確認をしておいてください。右に回すと水が止まります。

防止方法



凍ったとき



てんいち先生

※「てんいち」とは、てん(英語の10)と、いち(1)を合わせて11(毎月11日は人権を確かめあう日)という意味です。





年末年始のお知らせ

役場・公共施設の業務

	12/27 (日)	28 (月)	29 (火)	30 (水)	31 (木)	1/1 (祝・金)	2 (土)	3 (日)	4 (月)	5 (火)	6 (水)
戸籍事務	○	○	○	○	○	○	○	○	○	○	○
(戸籍に関する届出の受付のみ)											
証明書等 コンビニ交付サービス	○	○	×	×	×	×	×	×	○	○	○
その他の役場業務	×	○	×	×	×	×	×	×	○	○	○
生き生きプラザ斑鳩	×	○	×	×	×	×	×	×	○	○	○
保健センター	×	○	×	×	×	×	×	×	○	○	○
地域包括支援センター	×	○	×	×	×	×	×	×	○	○	○
上下水道課	×	○	×	×	×	×	×	×	○	○	○
いかるがホール	○	×	×	×	×	×	×	×	○※	×	○
町立図書館	○	×	×	×	×	×	×	×	○	×	○
中央・東・西公民館	○	×	×	×	×	×	×	×	○	○	×
すこやか斑鳩 スポーツセンター	○	×	×	×	×	×	×	×	○	○	×
斑鳩文化財センター	○	×	×	×	×	×	×	×	○	○	×
ふれあい交流センター いきいきの里	○	×	○	×	×	×	×	×	×	○	○
老人憩の家	○	○	×	×	×	×	×	×	○	○	×
火葬場	○	○	○	○	○	×	×	×	○	○	○
鳩水園 (し尿のくみ取りに関する連絡)	×	○	×	×	×	×	×	×	○	○	○

※いかるがホールの大ホールおよび小ホールは、設備点検のため使用できません。(1月4日(月))

*戸籍に関する届出(死亡届など)は休日でも取り扱います。出生届は生まれた日を含めて14日以内に届出することとなっていますが、14日目が12月29日(火)~1月3日(日)の間に到来する場合は、1月4日(月)に届出することができます。

*証明書等コンビニ交付サービスを利用する場合は、顔写真付きのマイナンバーカードが必要です。

三室休日応急診療所

診療日	12/26 (土)	27 (日)	28 (月)	29 (火)	30 (水)	31 (木)	1/1 (祝・金)	2 (土)	3 (日)	4 (月)
	×	○	×	×	◎	◎	◎	◎	◎	×

☆場所 稲葉車瀬2-5-18 (☎0745-74-4100)

☆◎印の受付時間・診療科目

あさ 午前8時30分~11時30分(内科・小児科・歯科)

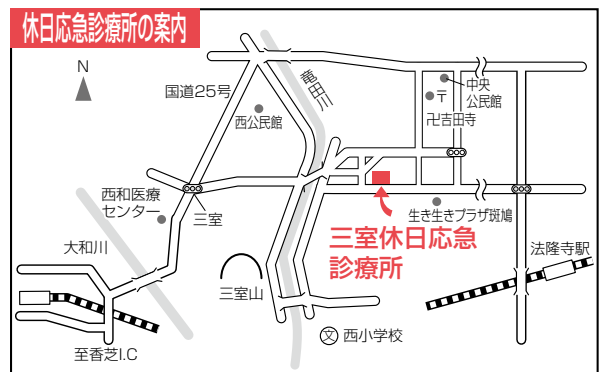
ひる 午後0時30分~4時30分(内科・小児科・歯科)

よる 午後5時30分~8時30分(内科・小児科)

☆12月27日(日)(○印)は平常診療で、朝の受付時間は、午前9時30分からです。

☆三室休日応急診療所のホームページにも掲載しています。
(<http://www.mimuro-oq.jp/>)

★新型コロナウイルス感染症対策を講じていますので、来所の前には必ずお電話をしていただくか、ホームページをご覧ください。



年末年始のお知らせ

ごみの持ち込み

年末のごみ持ち込みについて、下記のとおり受け付けます。日程により受付時間が異なりますので、ご注意ください。

日 程	時 間	場 所
12月21日(月)～25日(金)	午前8時30分～午後3時30分	衛生処理場
12月26日(土)	持ち込みはできません。	
12月27日(日) ※第4日曜日	午前8時30分～午後3時30分	衛生処理場
12月28日(月)		
12月29日(火) ※年末臨時受付	午前8時30分～ 午後3時	衛生処理場
12月30日(水) ※年末臨時受付		
12月31日(木)	持ち込みはできません。	

●年末臨時受付日(12月29日・30日)の持ち込み可能なごみ・資源物

可燃ごみ、不燃ごみ(衣類を含む)、その他プラスチック類、ビン類・缶類、ペットボトル、枝葉・草類、有害・危険なごみ

※粗大ごみ、生ごみの持ち込みはできません。

※町指定ごみ袋・資源物回収袋以外では受付しません。

(有害・危険なごみを除く)

●注意事項

- 粗大ごみの持ち込み、ごみ分別体験ステーションの利用は、12月28日(月)まで、通常どおり衛生処理場で受付します。
- 枝葉・草類を町指定ごみ袋に入れずに持ち込む場合は、ごみ積替え施設(最終処分場)へ12月28日(月)までに持ち込んでください。(10kgあたり40円の処理手数料が必要です)
- 12月29日(火)～1月3日(日)は、ごみ積替え施設(最終処分場)への持ち込みはできません。
- 年末のごみの持ち込みについては、大変混雑しますので、なるべく通常収集時に排出いただくか、12月25日(金)までに持ち込んでください。ご協力をよろしくお願いいたします。

●12月26日(土)、12月31日(木)は持ち込みできませんので、ご注意ください。



～ご来場のみなさんへのごお願い～

新型コロナウイルス感染症の拡大防止に細心の注意をはらい実施します。ご来場は最小限の人数で、体調確認(発熱症状等の有無)、手洗いやマスクの着用など、感染拡大防止対策にご協力をお願いします。

年末臨時持ち込み場所

衛生処理場

住所：幸前2丁目8番9号

電話：0745-74-2371

12月29日(火)

(午前8時30分～午後3時)

12月30日(水)

(午前8時30分～午後3時)



水道修理当番表

年末年始の水道破損・屋内での修理は、下表の当番業者で受け付けます。(記載している電話番号の市外局番はすべて0745です)

	令和2年				令和3年				
	12/28 (月)	12/29 (火)	12/30 (水)	12/31 (木)	1/1 (祝・金)	1/2 (土)	1/3 (日)	1/4 (月)	1/5 (火)
午前8時30分～ 翌朝8時30分	大角工業 ☎73-4705	大角工業 ☎73-4705	㈱長谷川 鐵工所 ☎75-2108	㈱山下設備 ☎74-2789	今村住設㈱ ☎74-4567	トミイ工業 (株) ☎74-2456	勝間設備 工業㈱ ☎75-2285	㈱長谷川 鐵工所 ☎75-2108	㈱長谷川 鐵工所 ☎75-2108

ト
ビ
ッ
ク
ス

催
し

募
集

お
知
ら
せ



年末年始のごみ・資源物収集のお知らせ

ごみ・資源物の収集

○…収集します ×…収集はありません

種類	地区	12/27 (日)	28 (月)	29 (火)	12/30(水) 1/3(日)	1/4 (月)	5 (火)	6 (水)	7 (木)	8 (金)	
可燃ごみ	火・金曜日地区	衛生処理場で午前8時30分から午後3時30分まで持ち込み受付	×	×	× 収集はありません×	×	○	×	×	○	
	月・木曜日地区		○	×		○	×	×	○	×	
不燃ごみ	東地区		○ (D地区)	×		○ (A地区)	×	×	×	×	×
	西地区		×	×			×	○ (E地区)	×	×	×
枝葉・草類	月曜日地区		○	×		○	×	×	×	×	×
	火曜日地区		×	×		×	○	×	×	×	×
ビン・缶類 ペットボトル	東地区		×	×		×	×	×	○	×	×
	西地区		×	×		×	×	×	×	×	×
その他 プラスチック類	東地区		×	×		×	×	×	×	○	×
	西地区		×	×		×	×	×	×	×	○
生ごみ分別収集 (モデル自治会)	全地区		×	×		○ 注②	×	○	×	×	×
有害・ 危険なごみ	東地区	×	×	×	×	×	×	×	×		
	西地区	×	×	×	×	×	×	×	×		
粗大ごみ (注①)	予 約	×	○	×	○	○	○	○	○		
	収 集 (予約済の人)	○	○	×	○	○	○	○	○		

注意事項

注①粗大ごみ(軒先収集)の予約と収集

予約場所…町粗大ごみ処理予約事務所(☎0745-75-3663)

予約受付時間…12月28日(月)まで(土曜・日曜日・祝日を除く午前8時30分～午後5時)

収集時間…12月28日(月)まで(午前8時30分～午後3時)

※予約については年末年始に集中しますので、なるべく早めにご予約ください。予約の状況により希望の日に収集できないこともありますので、ご了承ください。

注②12月29日(火)の生ごみ分別収集(モデル自治会)は、午前8時から収集します。収集時間にご注意ください。

※ごみ集積所付近の車の駐車が頻発しています。ごみ集積所付近に駐車されると狭い道路の場合、ごみ収集車が走行できないため、ごみ収集が行えない場合があります。また、ごみ収集時に車両を傷つける場合がありますので、ごみ集積所付近への駐車はご遠慮ください。

※新型コロナウイルス感染予防のため、11月号広報9ページ掲載の「ごみの出し方についてのお願い」をご確認のうえ、感染症の拡大防止対策にご協力をお願いします。



奈良県人権擁護委員連合会から奈良県民のみなさんへ
ストップ! コロナ差別～人にやさしいまちづくりを進めよう～

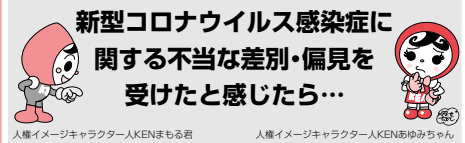
「新型コロナウイルス 国内初の患者」とメディアで報じられたのは、令和2年1月16日のことでした。その後、国内外で新型コロナウイルスの感染拡大が続いており、いまだ収束の気配がありません。

そして今、感染者やその家族、医療従事者をはじめ感染リスクの高い職業の人への差別・偏見や排除、感染した子どもへのいじめ、SNSをはじめインターネット上で個人への誹謗中傷・差別的書き込みなどが各地で起こっています。こうした人権を傷つける行為は決して許されるものではありません。感染症がもたらす怖さは、見えないもの・分からないものからくる「病気への不安」、その「不安・怖れ」が「差別」「偏見」を生み、人と人との信頼関係や社会のつながりが壊れることです。「恐れるべきは、人でなくウイルス」です。私たちに求められているのは「正しく恐れるための知識」(確かな情報)であり、地域社会において、「いのちと人権」を守り合う相互理解と共感・共生の“まちづくり”です。

私たち奈良県人権擁護委員連合会は奈良地方法務局とともに、新型コロナウイルス感染症によって引き起こされている差別・人権侵害や排除をなくすために、また自粛生活や休業による失職など、生活不安や精神的ストレスの蓄積を要因とする自死、家庭内でのドメスティック・バイオレンス(DV)、児童虐待が増加傾向にあることから、人権相談事業や人権啓発に積極的に取り組みます。困った時には、どうか法務局および私たち人権擁護委員に相談をしてください。

人権を侵害する行為は、感染拡大を防ぎ社会経済活動を維持していくうえで大きな障害となります。県民一人ひとりが助け合い、認め合い、支え合って信頼関係を築き、希望をもって歩むことが、新型コロナウイルス感染症を克服する道となると確信します。県民のみなさん、ともに歩みましょう!

コロナ差別、許さない。



みんなの人権110番
☎0570-003-110
 子どもの人権110番
☎0120-007-110
 女性の人権ホットライン
☎0570-070-810

奈良地方法務局

行 事 予 定

12月 25日(金)	<12月の納期限> 固定資産税(第3期分) ☎ 税務課 (☎内線153) 国民健康保険税・後期高齢者医療保険料(普通徴収・第6期分) ☎ 国保医療課 (☎内線114) 介護保険料(普通徴収・第6期分) ☎ 長寿福祉課 (☎内線126)	1月 4日(月)	役場本庁舎仕事始め
		1月 5日(火)	斑鳩町消防団出初式一斉放水 ☎ 竜田公園・紅葉橋南側 ☎ 11:00頃～ ☎ 総務課 (☎内線274)
12月 28日(月)	役場本庁舎仕事納め	行政相談 ☎ 役場1階第3会議室 ☎ 13:00～16:00 ☎ 住民課 (☎内線163)	

☎開催場所 ㊟開催時間 ㊞問合せ

※掲載している行事は、申し込み不要のものです。行事は変更される場合がありますのでご了承ください。

この「広報いかるがお知らせ版」は毎月15日を挟む前後3日間で、町内全家庭に直接お届けしています。ご近所で配布されていない家庭がありましたらご連絡ください。

編集・発行:総務課(☎内線273)