

斑鳩町役場

TEL 0745 (74) 1001

fax 0745 (74) 1011

ホームページ:

<https://www.town.ikaruga.nara.jp/>

メールアドレス:

info@town.ikaruga.nara.jp

掲載しているイベント等の情報は、12月1日時点での情報です。新型コロナウイルス感染症の拡大状況により中止する場合があります。

お知らせ版



斑鳩

いかるが

子ども医療費助成対象の拡大

国保医療課 (☎内線112)

斑鳩町では、中学校卒業までの子どもを持つ保護者に対して、子どもにかかった医療費のうち保険診療自己負担分を全額給付しています。

令和5年4月からは、子育て世帯へのさらなる支援として、給付の対象を高校卒業までの子どもに拡大します。

現在、子ども医療受給資格者証を持っている小中学生の保護者には、有効期間を3年間延長した資格証を令和5年3月中旬にお送りします。

実施年月日

令和5年4月1日から

対象拡大の内容 満18歳になった日以後の最初の3月31日までに引き上げ

※新しく高校2年生および3年生になる人で、子ども医療助成を受けたことがない場合(最近引越してきたなど)、申請が必要です。世帯主あてに申請書を送付しますので、申請手続きをお願いします。



電力・ガス・食料品等価格高騰緊急支援給付金

福祉課 (☎内線127)

電力・ガス・食料品等の価格高騰による負担増を踏まえ、住民税非課税世帯等に5万円を給付します。

対象と思われる世帯には、支給要件確認書を送付しています。受給には手続きが必要です。まだ、手続きがお済みでない人は、確認書の内容を確認いただき、確認書を返送してください。**返送期限は令和5年1月31日(火)**です。忘れずに手続きをお願いします。

対象

基準日(令和4年9月30日)時点で斑鳩町に住民登録があり、世帯全員の令和4年度分の住民税均等割が非課税である世帯

※住民税が課税されている人の扶養親族等のみで構成される世帯は対象外です。

※世帯の中に、令和4年1月2日以降に転入した人がいる場合、または未申告の人がいる場合、給付金を受け取るには申請が必要です。

※非課税世帯向け臨時特別給付金(1世帯あたり10万円)とは別の給付金です。臨時特別給付金を受給された世帯でも、支給要件にあてはまれば受給できます。

家計急変世帯への給付について

予期せず令和4年1月から令和4年12月までの家計が急変したことで収入が減少し、世帯全員が令和4年度分の住民税が非課税である世帯と同様の事情にあると認められる場合、支給対象となります。対象となる世帯の場合は、申請が必要です。

町ホームページから申請書等を入力し、その他必要書類とともに、福祉課へ申請してください。

必要書類

申請書、収入(所得)見込額の申立書、収入の見込み額を



確認できる書類(令和4年1月以降の任意の1か月の収入が分かる給与明細や源泉徴収票、確定申告書等)、本人確認書類の写し、受取口座を確認できる書類(通帳の写し等)

受付期間 令和5年1月31日(火)まで

支給方法 審査の結果、家計急変世帯と認められた世帯から順次、申請書記載の口座に振り込みます。

※給付金の支給後、申請書の記載事項について虚偽であることが判明した場合には、給付金を返還する必要があります。

振り込み詐欺、個人情報の詐取にご注意ください

トピックス

募集

催し

お知らせ

福祉関係会計年度任用職員の募集

令和5年度採用予定の会計年度任用職員を募集します。

●試験概要

試験日時 1月22日(日) 午前8時30分～

試験会場 斑鳩町役場1階 第3会議室

試験方法 口述試験

採用期間 令和5年4月1日～令和6年3月31日

受験申込 各担当窓口で受付

※電話、fax、郵送、インターネットなどによる申し込みはできません。

申込期間 12月15日(木)～1月13日(金)

※土曜・日曜日、祝日、年末年始を除く午前8時30分～午後5時30分

※勤務時間等詳しくは、下記までお問い合わせください。



職種	採用予定数	受験資格	必要書類	報酬・給料 (令和4年度実績) ※令和5年度未定	申込用紙交付・ 受付および問合せ
介護支援 専門員	1人 程度	介護支援専門員 資格を有する人	<ul style="list-style-type: none"> 履歴書(市販用紙・応募者自筆) 介護支援専門員証原本 	報酬(時間給) 1,302円	〈用紙交付・受付〉 福祉課 ☎内線 127 135 〈問合せ〉 地域包括 支援センター ☎0745-75-4000 ☎0745-74-5666
保健師	1人 程度	保健師資格を有する、または令和5年3月31日までに資格取得見込みの人	<ul style="list-style-type: none"> 履歴書(市販用紙・応募者自筆) 保健師免許証原本または資格取得見込証明書 	報酬(時間給) 1,428円	
ふれあい交流センター・老人憩の家職員	6人 程度	土曜・日曜日、祝日にも勤務できる人	<ul style="list-style-type: none"> 履歴書(市販用紙・応募者自筆) 	給料(月額) 156,300円	福祉課 ☎内線 127 135

トピックス

募集

催し

お知らせ

水道メーター取り替え

上下水道課(上水道) ☎0745-74-1401
水道メーターは、計量法により有効期間が8年と定められています。

上下水道課では、有効期間が満了を迎える水道メーターを交換しています。来月は下記のとおり作業を行いますので、みなさんのご協力をお願いします。

取替期間 1月12日(木)～25日(水)

取替地区 目安1・2丁目、目安北1～3丁目、興留4・8丁目、五百井1丁目、龍田1・2丁目、龍田北1丁目、龍田南1・2丁目、法隆寺西3丁目

※対象となるご家庭には事前に「メーター取り替えのお知らせ」を送付します。

委託業者 関西水道用品(株)



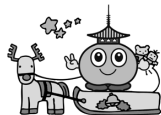
ご使用はお済みですか？

都市創生課 ☎内線296

有効期間は令和5年1月9日(祝・月)まで

有効期間を過ぎると無効になり、使用できなくなりますので、ご注意ください。

詳しくは、町ホームページをご確認ください。



催し

子育て支援講座

「もしもの時のために
救護法をマスターしよう」



子育て支援課

(☎0745⑤1152)

日本赤十字社の幼児安全法短期講習です。乳幼児の応急処置について学びましょう。

日時 1月19日(木)

午前9時30分～11時15分

(受付 午前9時20分～)

場所 斑鳩町役場 地下大会議室

講師 日本赤十字社奈良県支部指導員

持物 筆記用具、健康マイレージポイントカード

※動きやすい服装でお越しください。

定員 10人(先着順)

申込 1月5日(木)までに子育て支援課へ電話でお申し込みください。(無料託児あり)

※託児(生後満5か月～)を希望する場合は、当日午前9時20分までに会場1階の第2・3会議室へお越しください。

※託児(生後満5か月～)を希望する場合は、当日午前9時20分までに会場1階の第2・3会議室へお越しください。



ナントキ!?斑鳩

—あなたも

斑鳩歴史博士になろう!

斑鳩文化財センター

(☎0745⑦1200)

斑鳩にまつわる謎を解きながら斑鳩町の歴史を身近に感じてみませんか。

日時 1月29日(日)

午前9時30分～11時30分(予定)

場所 中央公民館 大ホール

対象 町在住の小学4～6年生

定員 15人(定員を超えた場合は抽選)

参加費 無料

申込期間 12月17日(土)～23日(金)

(水曜休館)

申込方法 参加者の住所、氏名、電話番号を左記のいずれかの方法でお知らせください。

・斑鳩文化財センター窓口(水曜休館)

・fax (0745⑦1201)

・Eメール

(syougai@town.karuganara.jp)

※マスクの着用や手指の消毒など、新型コロナウイルス感染症の拡大防止にご協力ください。

※新型コロナウイルス感染症の状況により、中止する場合があります。

トピックス

募集

催し

お知らせ

チャレンジ介護予防!



新型コロナウイルス感染症の拡大防止のため、すべての教室を事前申込制とします。みなさんのご理解ご協力をお願いいたします。

詳細は、地域包括支援センターへお問い合わせください。

対象 町在住の65歳以上の人

問合せ・申込 地域包括支援センター

(☎0745-75-4000、0745-74-5666)

お互いに感染しない・させないために (お願い)

- ・事前申込制としますので、前日までに電話でお申し込みください。(申し込みのない人は当日参加できません)
- ・ご自宅で体温を測定してきてください。当日受付でお伺いします。(37.5℃以上ある人は参加できません)
- ・体調の変化(体のだるさ、咳、のどの痛み、頭痛、息苦しさなど)がある人は、参加を中止しましょう。
- ・マスクを着用しましょう。(マスクを着けていない人は参加できません)
- ・手指消毒にご協力お願いします。

	日程	時間	場所	内容	持物	定員	申込	
運動教室	1月11日(水) 1月18日(水) 1月25日(水) 1月30日(月)	午後1時30分～3時	生き生きプラザ 斑鳩 1階 機能回復訓練 コーナー	・ストレッチなどの運動 ・11日と18日は運動後に口腔のミニ講座があります。	タオル、飲み物 ※動きやすい服装でお越しください。	各35人 (先着順)		
	※上記の日程からご希望日を2回利用していただけます。							
	1月23日(月)	午前10時～11時30分	西公民館 集会室1・2	・高齢者の低栄養、栄養改善等についての講座 ・講座後は体操をしますので動きやすい服装でお越しください。	タオル、飲み物 筆記用具	各20人 (先着順)		
	1月17日(火)	午後1時30分～3時	東公民館 集会室1・2					
1月25日(水)	午前10時～11時30分	法隆寺五丁地区 地域交流館						

住民講座

ヤングケアラーを
知っていますか？

生活支援センターぽると・ベル
(☎0745-55541)

最近よく耳にするようになったヤングケアラーについて、立命館大学の斎藤真緒教授にお話しいただきます。あなたの近くにも孤立しているヤングケアラーがいるかもしれません。ヤングケアラーの思いや実態について一緒に学びませんか。

日時 1月26日(木)

午後2時～4時頃

場所 斑鳩町中央公民館 大ホール

申込期間 1月23日(月)まで

申込方法 参加者の氏名、住所、連絡先(日中連絡がつく電話番号)、メールアドレス、手話通訳の必要性の有無を左記のいずれかの方法でお申し込みください。

①メール

(iyuminkouzai@gmail.com)

②fax (0745-741578)

③左記のQRコード



主催 西和7町(平群町・三郷町・斑鳩町・安堵町・上牧町・王寺町・河合町)

IKARUGA カフェ【和】

地域包括支援センター (☎0745-75-4000、0745-74-5666)

IKARUGA カフェ【和】とは、認知症について理解を深める場です。認知症の当事者だけでなく、その家族や専門職、地域の人などが気軽に集い、情報交換や交流ができる場です。お気軽にお越しください。

対象 町在住の人 費用 飲食代は実費負担

※ IKARUGA カフェ【和】は、都合により中止となる場合がありますので、事前にお問い合わせください。



IKARUGA カフェ【和】 開催日一覧

場所	開催日時	日程	問合せ・申込先
生き生きプラザ斑鳩内 喫茶レインボーウォーク または大会議室 (小吉田1-12-35)	毎月第1水曜日 (または第1木曜日) 午前10時～11時30分	1月は会場都合により中止	地域包括支援センター (☎0745-75-4000、 0745-74-5666)
グループホーム カノンの扉 (阿波3-11-6)	毎月第2水曜日 午後1時30分～3時30分	1月11日(水)	カノンの扉 (☎0745-74-6333)
創業支援センター ふらっぴん♪ (神南5-14-16)	毎月第4火曜日 (祝日の場合は第3火曜日) 午前10時～11時30分	1月24日(火)	地域包括支援センター (☎0745-75-4000、 0745-74-5666)
デイサービス ロハスの学校 (龍田南1-3-53)	毎週月曜日 午後1時～3時	毎週月曜日 ※1月2日(月)のみ中止	ロハスの学校 (☎0745-43-7762)

※ロハスの森での開催は中止となりました。

トピックス

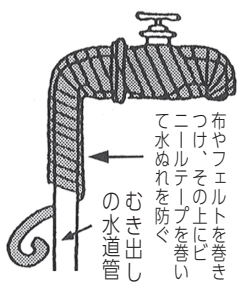
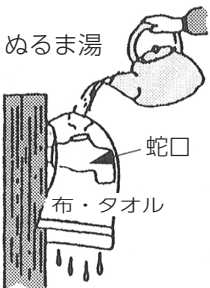
募集

催し

お知らせ

凍ったとき

防止方法



水道管の凍結予防は簡単にできます。万一破損したときは、止水栓を閉めて水を止めてください。止水栓はメーターボックスの中、またはその近くにあるので、場所の確認をしておいてください。右に回すと水が止まります。

上下水道課(上水道)

(☎0745-741401)

水道管の凍結対策を

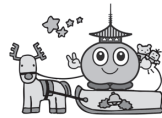
●スポーツ

大会のお知らせ

中央体育館 (☎0745-75-3100)

大会名	ソフトバレーボール大会
日時	1月29日(日)午前9時～
場所	中央体育館
申込期間	1月10日(火)～23日(月)

※申し込み、開催状況等詳しくは、事前に中央体育館へお問い合わせください。(水曜休館)



冬休みのつどいの広場

お知らせ

子育て支援課

☎0745⑤1152

つどいの広場は保護者とお子さんが気軽につどい、育児相談などが行える場として開設しています。

冬休み期間中（12月26日（月）～1月6日（金））の火～金曜日は、つどいの広場の利用対象を、通常0～3歳のところ、小学校就学前の児童まで拡大します。ぜひご利用ください。

開設日時 月～金曜日および第4土曜日の午前9時～11時30分と午後1時～3時30分
 ※12月29日（木）～1月3日（火）を除く

場所 生き生きプラザ斑鳩

1階 子育てルーム

利用料 無料（事前申込不要）

「出張つどいの広場」も開催
開設日時 第2・4火曜日 午前10時～午後2時（祝日は除く）
場所 法隆寺幼稚園
利用料 無料（事前申込不要）
対象児童 0～3歳のお子さん

- 保護者は、マスクの着用をお願いします。
- 混雑時は、入室制限を行います。

福祉医療費助成制度のご案内

斑鳩町では、下記の対象となる人に医療費の助成を行っています。対象となる人で、まだ申請をしていない人は、国保医療課で手続きをしてください。

制度名	助成対象	助成内容
老人医療	65歳以上70歳未満で市町村民税所得割非課税世帯に属する人	医療機関で支払った自己負担の一部を助成します
子ども医療	小学校就学前の乳幼児および小・中学生	小学校就学前の乳幼児… 奈良県内の医療機関の窓口負担はありません（県外の医療機関は役場での申請手続きにより助成します） 小・中学生… 医療機関で支払った自己負担を助成します
心身障害者医療	75歳未満で身体障害者手帳1級～3級または療育手帳A・Bの人（※）	医療機関で支払った自己負担を助成します
重度心身障害老人等医療	後期高齢者医療制度の被保険者で身体障害者手帳1級～3級または療育手帳A・Bの人（※）	
ひとり親家庭等医療	配偶者のない父・母などで18歳未満（18歳に達する日以後の最初の3月31日まで）の児童を養育している人とその児童（※）	
精神障害者医療	精神障害者保健福祉手帳1級または2級の人（※） 精神通院の自立支援医療の適用を受けている人（ただし社会保険被保険者本人を除く）（※）	精神通院の自立支援医療の自己負担（原則10%）を助成します

◎健康保険に異動があった場合は、保険証を持参のうえ届出してください。

◎保険診療分が助成対象です。（食事療養などの自己負担は除きます）

※扶養人数に応じた所得制限があります。

申請手続き、問合せは国保医療課（☎内線112・113）へ

てんいち先生

※「てんいち」とは、てん（英語の10）と、いち（1）を合わせて11（毎月11日は人権を確かめあう日）という意味です。

マイナンバーカードはもうお持ちですか？

住民課（内線☎161）



マイナンバーカードはもう取得されましたか？12月末日までにマイナンバーカードを申請すると、好きなキャッシュレス決済サービスで使える、最大2万円分のマイナポイントがもらえます。また、健康保険証としても利用できます。

申請方法 その① 自宅で申請⇒役場でカード受け取り

- ①個人番号カード交付申請書に記入し、顔写真を貼りつけて郵送するか、WEBサイトから申請してください。（スマートフォンの場合は、個人番号カード交付申請書のQRコードを読み取ります）
- ②マイナンバーカードができあがり次第、役場住民課から交付通知書（ハガキ）を送付します。
- ③通知カード（令和2年5月以前に交付された人のみ、回収）、本人確認書類、交付通知書、住民基本台帳カード（お持ちの人のみ、回収・廃止）持参のうえ、必ず**ご本人**が役場住民課にお越しください。
- ④本人確認後、暗証番号を設定します。
- ⑤その場でマイナンバーカードを発行、お渡しします。

申請方法 その② 役場で申請⇒自宅でカード受け取り

下記書類①～⑤をお持ちになり、必ず**ご本人**が、役場住民課窓口にお越しください。後日、マイナンバーカードを本人限定受取郵便でご自宅へ郵送します。

- ①個人番号カード交付申請書
- ②顔写真（縦4.5cm×横3.5cm 最近6か月以内撮影、無帽、正面、無背景のもの）
- ③本人確認書類
- ④通知カード（令和2年5月以前に交付された人のみ、申請時に回収）
- ⑤住民基本台帳カード（お持ちの人のみ、申請時に回収・廃止）

[Q & A]

Q：個人番号カード交付申請書とはどのようなものですか？

A：個人番号カード交付申請書とは、通知カードまたは個人番号通知書とあわせて送付しているものです。また、カードをお持ちでない人に対して、地方公共団体情報システム機構（略称J-LIS）が交付申請書を再送付しています。（一部送付されない人もあります）紛失した人は、役場住民課で再交付しますので、お問い合わせください。

Q：本人確認書類とは？

A：運転免許証、パスポートなどの公的機関発行で顔写真のあるものは1点・健康保険証・社員証など（「氏名・生年月日」または「氏名・住所」が記載されているもの）、顔写真のないものは2点必要です。

Q：マイナンバーカードは申請から手元に届くまでどれくらいかかりますか？

A：約1か月から1か月半程度かかります。

詳しくは町ホームページをご覧ください。

(<http://www.town.ikaruga.nara.jp/0000000362.html>)



★マイナンバーカードの交付・申請の休日受付・交付

平日に役場にお越しただけない人は、下記のとおり、休日受付を行いますので、ご利用ください。混雑時は長時間お待たせする場合がありますので、あらかじめご了承ください。

日時 1月8日(日)、2月11日(祝・土) 午前8時30分～正午

場所 役場1階 住民課窓口 ※出入り口は東側玄関のみとなります。

※本人確認書類をご持参のうえ、必ず**ご本人**がお越しください。その他の持ち物、申請方法などは、住民課へお問い合わせください。（交付・申請方法によって持ち物が異なります）

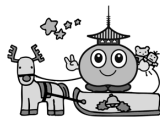
★12月から夜間の交付・申請の受付を行います。

日時 12月27日(火)、1月27日(金)、2月28日(火) 午後7時まで

場所 役場1階 住民課窓口 ※出入り口は東側玄関のみとなります。

※本人確認書類をご持参のうえ、必ず**ご本人**がお越しください。その他の持ち物、申請方法などは、住民課へお問い合わせください。（交付・申請方法によって持ち物が異なります。）

※休日・夜間につきましては、タブレット端末による申請補助サービスは行いません。



年末年始のお知らせ

役場・公共施設の業務

	12/27 (火)	28 (水)	29 (木)	30 (金)	31 (土)	1/1 (祝・日)	2 (振・月)	3 (火)	4 (水)	5 (木)	6 (金)
戸籍事務	○	○	○	○	○	○	○	○	○	○	○
			(戸籍に関する届出の受付のみ)								
証明書等 コンビニ交付サービス	○	○	×	×	×	×	×	×	○	○	○
その他の役場業務	○	○	×	×	×	×	×	×	○	○	○
生き生きプラザ斑鳩	○	○	×	×	×	×	×	×	○	○	○
保健センター	○	○	×	×	×	×	×	×	○	○	○
地域包括支援センター	○	○	×	×	×	×	×	×	○	○	○
上下水道課	○	○	×	×	×	×	×	×	○	○	○
いかるがホール	×	×	×	×	×	×	×	×	○	○	○
町立図書館	×	×	×	×	×	×	×	×	○	○	○
中央・東・西公民館	○	×	×	×	×	×	×	×	×	○	○
すこやか斑鳩 スポーツセンター	○	×	×	×	×	×	×	×	×	○	○
斑鳩文化財センター	○	×	×	×	×	×	×	×	×	○	○
ふれあい交流センター いきいきの里	×	○	○	×	×	×	×	×	○	○	○
老人憩の家	○	×	×	×	×	×	×	×	×	○	○
火葬場	○	○	○	○	○	×	×	×	○	○	○
鳩水園 (し尿のくみ取りに関する連絡)	○	○	×	×	×	×	×	×	○	○	○

トピックス

募集

催し

お知らせ

※戸籍に関する届出(死亡届など)は休日でも取り扱います。出生届は生まれた日を含めて14日以内に届出することとなっていますが、14日目が**12月29日(木)～1月3日(火)**の間に到来する場合は、**1月4日(水)**に届け出すことができます。

*証明書等コンビニ交付サービスを利用する場合は、顔写真付きのマイナンバーカードが必要です。

三室休日応急診療所

診療日	12/25 (日)	26 (月)	27 (火)	28 (水)	29 (木)	30 (金)	31 (土)	1/1 (祝・日)	2 (振・月)	3 (火)	4 (水)
	○	×	×	×	×	◎	◎	◎	◎	◎	×

☆場所 稲葉車瀬2-5-18 (☎0745-74-4100)

☆◎印の受付時間・診療科目

あさ 午前8時30分～11時30分 (内科・小児科・歯科)

ひる 午後0時30分～4時30分 (内科・小児科・歯科)

よる 午後5時30分～8時30分 (内科・小児科)

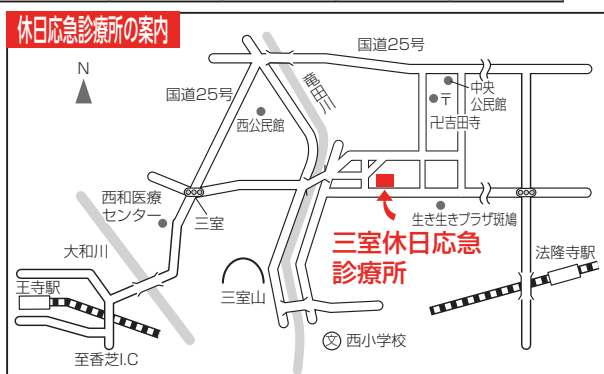
☆**12月25日(日)** (◎印)は平常診療で、朝の受付時間は、午前9時30分からです。

☆三室休日応急診療所のホームページにも掲載しています。

(<http://www.mimuro-oq.jp/>)



★新型コロナウイルス感染症対策を講じていますので、来所の前には必ずお電話をいただくか、ホームページをご覧ください。



年末年始のお知らせ

ごみの持ち込み

年末年始のごみ持ち込みについて、下記のとおり受け付けます。日程により持ち込みができませんので、ご注意のうえ、衛生処理場へお持ちください。

日 程	時 間	場 所
12月19日(月)～23日(金)	午前8時30分～午後3時30分	衛生処理場
12月24日(土)	持ち込みはできません。	
12月25日(日) ※第4日曜日	午前8時30分～午後3時30分	衛生処理場
12月26日(月)～28日(水)		
12月29日(木)～1月3日(火)	持ち込みはできません。	

ごみの臨時収集

令和4年度から、下記のとおり年末ごみ持ち込みを廃止し、年末ごみ臨時収集を行います。

〈令和3年度〉 年末ごみ臨時受付

日 程	時 間	場 所
12月29日(水)	午前8時30分～午後3時30分	衛生処理場
12月30日(木)	午前8時30分～午後3時00分	



〈令和4年度〉 臨時収集

日 程	時 間	収集地域	収 集 品 目
12月29日(木)	午前8時～	町全域	その他プラスチック類
12月30日(金)			可燃ごみ 生ごみ (生ごみ分別モデル地区のみ)

※12月29日(木)～1月3日(火)は通常のごみ収集はありません。

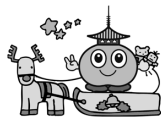
◆年末年始の各地区の収集日は、例年排出量が多く、通常の収集時間より遅れる場合があります。

また、12月29日(木)と30日(金)は町全域での収集となりますので、通常の収集ルートや収集時間と異なる場合がありますので、午前8時までに所定の集積所へ排出をお願いします。

水道修理当番表

年末年始の水道破損・屋内での修理は、下表の当番業者で受け付けます。
(記載している電話番号の市外局番はすべて0745です)

	令和4年		令和5年		
	12/30 (金)	12/31 (土)	1/1 (祝・日)	1/2 (振・月)	1/3 (火)
当日 午前0時～	トミイ工業(株) ☎74-2456	勝間設備工業(株) ☎75-2285	(株)松本工業所 ☎75-0871	(有)オギウエ ☎75-6374	(株)森下ガスセンター ☎74-1212
翌日 午前0時					



年末年始のお知らせ

ごみ・資源物の収集

○…収集します ×…収集はありません

種類	地区	12/23 (金)	12/24 (土)	12/25 (日)	12/26 (月)	12/27 (火)	12/28 (水)	12/29 (木)	12/30 (金)	12/31 (土)	1/3 (火)	1/4 (水)	1/5 (木)	
可燃ごみ	火・金曜日地区	○	×		×	○	×	×	○			×	×	
	月・木曜日地区	×	×		○	×	×	×	○			×	○	
不燃ごみ	東地区	×	×	衛生処理場で8時30分～15時30分まで持ち込み受付	○ (D地区)	×	×	×	×			×	×	
	西地区	×	×		×	○ (H地区)	×	×	×			○ (E地区)	×	
枝葉・草類	月曜日地区	×	×			○	×	×	×	×			×	×
	火曜日地区	×	×			×	○	×	×	×			×	×
ビン・缶類 ペットボトル	東地区	×	×			×	×	×	×	×			○	×
	西地区	×	×			×	×	○	×	×			×	×
その他 プラスチック類	東地区	×	×			×	×	×	○	×			×	○
	西地区	○	×			×	×	×	○	×			×	×
生ごみ分別収集 (モデル自治会)	全地区	○	×			×	○	×	×	○			×	×
有害・ 危険なごみ	東地区	×	×			×	×	×	×	×			×	×
	西地区	×	×			×	×	×	×	×			×	×
粗大ごみ (注①)	予約	○	×		×	○	○	○	×	×			○	○
	収集	○	×	○	○	○	○	×	×			○	○	

収集はありません

注意事項

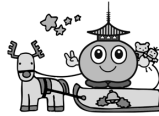
- ◆×印の日の収集はありません。
- ◆年始第1回目の各地区の収集日は、例年排出量が多く、通常の収集時間より遅れる可能性がありますので、ご了承ください。なお、不燃ごみ(A地区)は1月11日(水)、不燃ごみ(E地区)は1月4日(水)に振り替えて収集しますので、ご注意ください。
- ◆12月29日(木)は、全町域で「その他プラスチック類」の臨時収集を実施し、12月30日(金)は全町域で「可燃ごみ」および「生ごみ分別収集(モデル自治会)」の臨時収集を実施します。
- ◆これまで実施していた、12月29日と30日の年末ごみ持ち込みは廃止しますので、衛生処理場への持ち込みはできません。衛生処理場への持ち込みは、年内は12月28日(水)まで、年始は1月4日(水)から持ち込み可能です。また、休日の持ち込みは、年末では12月25日(日)、年始では1月14日(土)も実施していますので、ご利用ください。

注①粗大ごみ(軒先収集)の予約と収集

予約場所…町粗大ごみ処理予約事務所 (☎0745-75-3663)
 予約受付時間…12月28日(水)まで(午前8時30分～午後5時)
 収集時間…12月28日(水)まで(午前8時30分～午後3時)

※予約については年末年始に集中しますので、なるべく早めにご予約ください。予約の状況により希望の日に収集できないこともありますので、ご了承ください。

※ごみ集積所付近の車の駐車が頻発しています。ごみ集積所付近に駐車されると、狭い道路の場合、ごみ収集時に車両を傷つける場合がありますので、ごみ集積所付近への駐車はご遠慮ください。



東京・斑鳩リレーセミナー(斑鳩会場)の開催

2月22日は聖徳太子の命日にあたることから、聖徳太子の「和の精神」や法隆寺の「木の文化」をテーマとしたセミナーを開催します。

日時 2月26日(日)
(開場/午後0時30分 開演/午後1時
終演予定/午後3時)

場所 いかるがホール 小ホール

入場料 無料(要申込)

定員 200人

内容 第1部 法話「聖徳太子のこころ」
法隆寺 管長 古谷 正覚 師

第2部 対談「宮大工と歩く斑鳩の里の古寺 ～法隆寺と法輪寺～」

鶴工舎 宮大工棟梁 小川 三夫 氏

斑鳩町教育委員会事務局 生涯学習課 参事 平田 政彦

主催 「世界文化遺産」地域連携会議・斑鳩プロジェクトチーム

問合せ 「世界文化遺産」地域連携会議・斑鳩プロジェクトチーム事務局(斑鳩町役場都市創生課内)
(☎内線296)

※内容は一部変更となる場合があります。

※申込方法等詳しくは、広報1月号の折り込みチラシをご確認ください。



トピックス

募集

催し

お知らせ

行事予定

12月 16日(金)	人権講演会・人権セミナー 「性と生を考える」 ㊟中央公民館 大ホール ㊟時 13:30~15:00 ㊟中央公民館 (☎内線0745-74-1511)	28日(水)	役場本庁舎仕事納め
		1月4日(水)	役場本庁舎仕事始め
26日(月)	<12月の納期限> 固定資産税(第3期分) ㊟税務課(☎内線153) 国民健康保険税・ 後期高齢者医療保険料(第6期分) ㊟国保医療課(☎内線114) 介護保険料(第6期分) ㊟福祉課(☎内線126)	8日(日)	マイナンバーカードの交付・申請 休日受付 ㊟役場1階 住民課窓口 ㊟時 8:30~12:00 ㊟住民課(☎内線163)
		10日(火)	行政相談 ㊟役場1階 第3会議室 ㊟時 13:00~16:00 ㊟住民課(☎内線163)

㊟開催場所 ㊟開催時間 ㊟問合せ

※掲載している行事は、申し込み不要のものです。行事は変更される場合がありますのでご了承ください。

この「広報いかるがお知らせ版」は毎月15日を挟む前後3日間で、町内全家庭に直接お届けしています。ご近所で配布されていない家庭がありましたらご連絡ください。

編集・発行：総務課(☎内線274)