

斑鳩町地震ハザードマップ

お問い合わせ

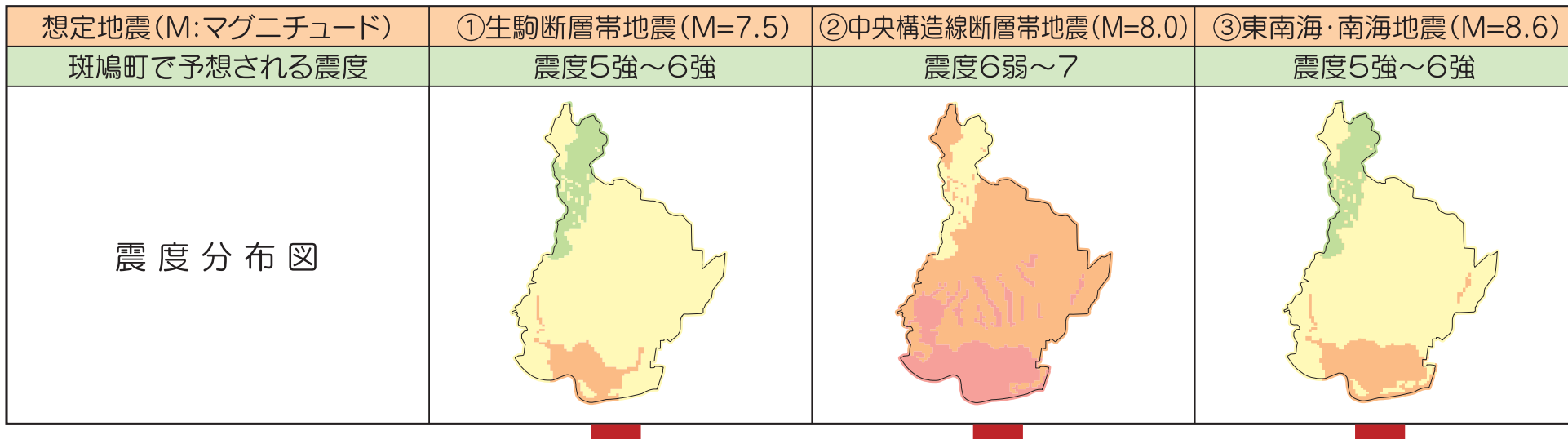
斑鳩町役場

〒636-0198 奈良県生駒郡斑鳩町法隆寺西3丁目7番12号
TEL 0745-74-1001 FAX 0745-74-1011

この「地震ハザードマップ」は、斑鳩町付近で大規模地震が発生した場合の「揺れやすさ(震度)」や「建物の全壊率」について予測を行ったもので、住宅の耐震診断や改修などの地震対策に備えていただくものです。

● 揺れやすさマップ ●

震度分布図



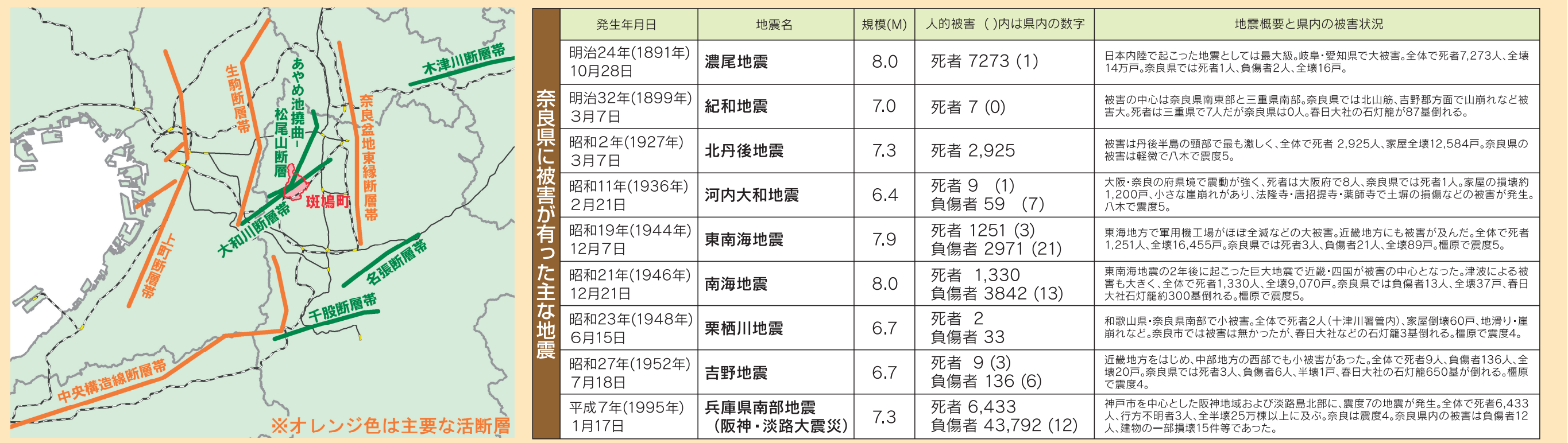
重ね合わせて最大の震度を表示

揺れやすさマップとは

揺れやすさマップは、①生駒断層帯地震、②中央構造線断層帯地震、③東南海・南海地震の3つを想定し、これらの地震の予測震度を重ね合わせて、最大となる震度を1辺約50mのメッシュで示したものです。

断層位置図

斑鳩町の周辺には、下図のような活断層が確認されています。この活断層で地震が発生すると、震源に近い地域では大きな揺れが予想されます。オレンジ色の活断層は、活動度が高い主要な活断層です。

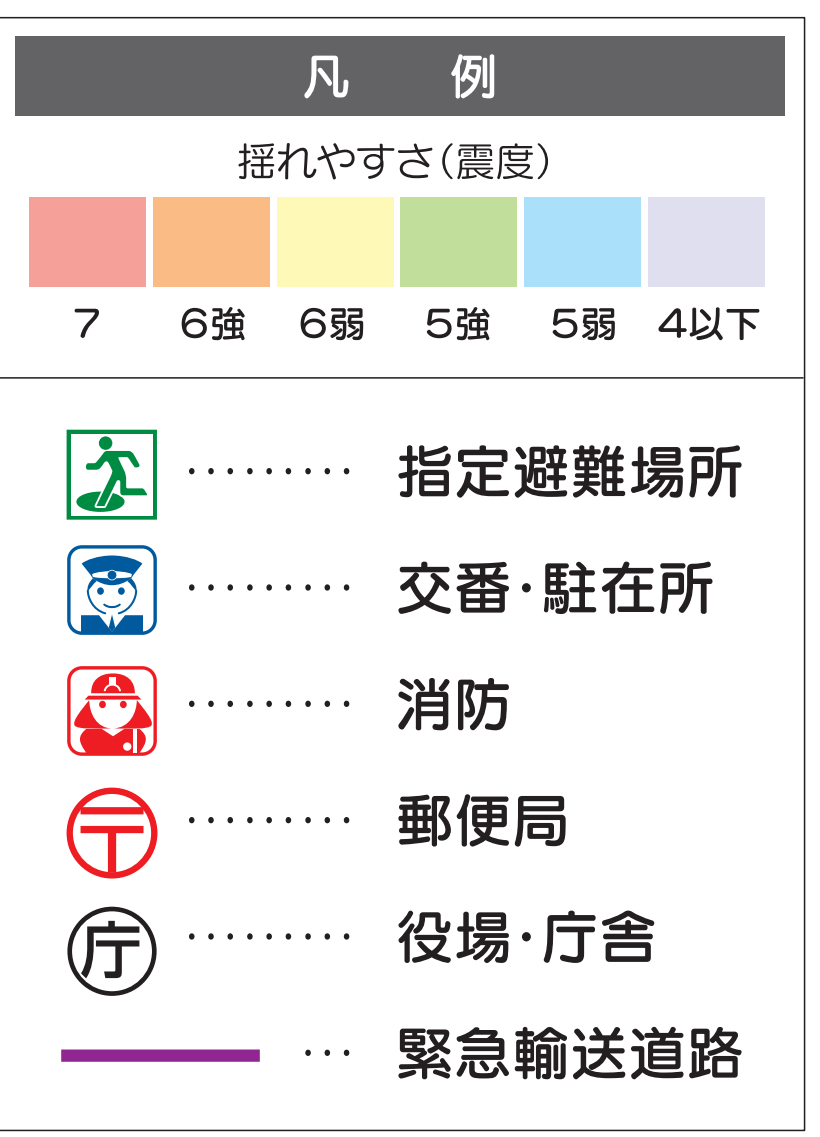
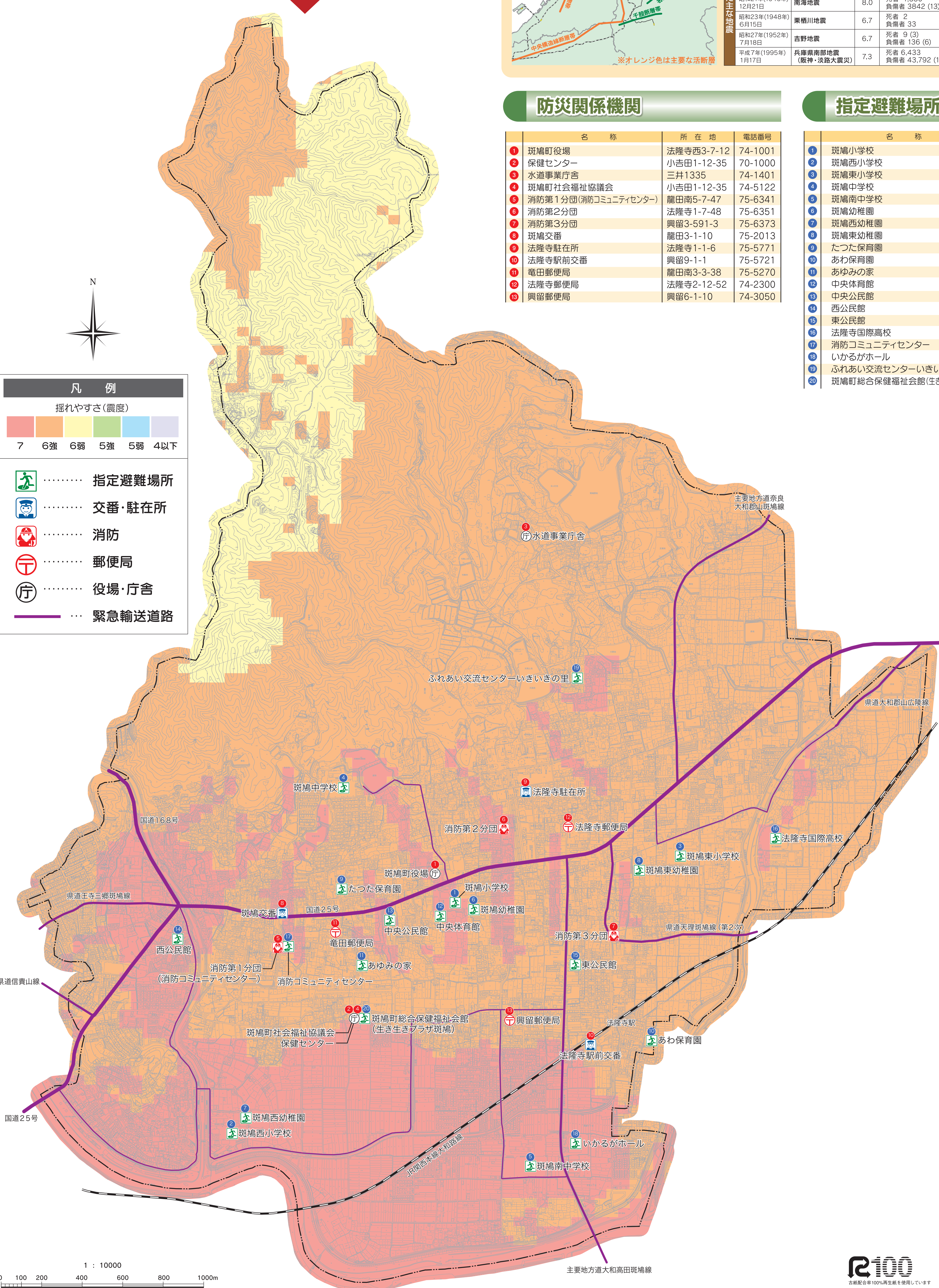


防災関係機関

名称	所在地	電話番号
1 斑鳩町役場	法隆寺西3-7-12	74-1001
2 保健センター	小吉田1-12-35	70-1000
3 水道事業庁舎	三井1335	74-1401
4 斑鳩町社会福祉協議会	小吉田1-12-35	74-5122
5 消防第1分団(消防コミュニティセンター)	龍田南5-7-47	75-6341
6 消防第2分団	法隆寺1-7-48	75-6351
7 消防第3分団	興留3-591-3	75-6373
8 斑鳩交番	龍田3-1-10	75-2013
9 法隆寺駐在所	法隆寺1-1-6	75-6771
10 法隆寺駅前交番	興留9-1-1	75-6721
11 竜田郵便局	龍田南3-3-38	75-5270
12 法隆寺郵便局	法隆寺2-12-52	74-2300
13 興留郵便局	興留6-1-10	74-3050

指定避難場所

名称	所在地	電話番号
1 斑鳩小学校	法隆寺南1-13-46	74-1201
2 斑鳩西小学校	神南2-4-25	74-3051
3 斑鳩東小学校	法隆寺南2-11-5	74-1501
4 斑鳩中学校	龍田北1-20-1	74-1301
5 斑鳩南中学校	自安北3-1-77	74-5800
6 斑鳩幼稚園	法隆寺南1-13-15	74-2353
7 斑鳩西幼稚園	神南2-4-31	74-3981
8 斑鳩東幼稚園	興留東1-1-16	74-5500
9 たつた保育園	龍田1-5-1	74-2203
10 あわ保育園	阿波3-5-33	74-1654
11 あゆみの家	龍田南3-9-20	74-2123
12 中央体育館	龍田南1-1-61	75-3100
13 中央公民館	龍田南2-2-43	74-1511
14 西公民館	龍田西4-2-25	75-3911
15 東公民館	興留5-5-28	74-4122
16 法隆寺国際高校	高安2-1-1	74-3630
17 消防コミュニティセンター	龍田南5-7-47	75-6341
18 いかるがホール	興留10-6-43	75-7743
19 ふれあい交流センターいきいきの里	法隆寺北1-13-15	74-0990
20 斑鳩町総合保健福祉会館(生き生きプラザ斑鳩)	小吉田1-12-35	70-1000



震度階級表

震度 4 以下

- ほとんどの人が驚く。
- 電灯などのつり下げ物は大きく揺れる。
- 座りの悪い建物が倒れることがある。

震度 5 弱

- 大半の人が恐怖を覚え、物につかまりたいと感じる。
- 棚にある食器類や本が落ちることがある。
- 固定していない家具が移動することがあり、不安定なものは倒れることがある。

震度 5 強

- 物につかまらなさと歩くことが難しい。
- 棚にある食器類や本が落ちることが多い。
- 固定していない家具が倒れることがある。
- 補強されていないブロック塀が倒れることがある。

震度 6 弱

- 立っていることが困難になる。
- 固定していない家具の大半が移動し、倒れるものもある。ドアが開かなくなることがある。
- 壁のタイルや窓枠などが破損、落下することがある。
- 耐震性の低い木造建物は、瓦が落下したり、建物が傾いたりすることがある。
- 耐震性の低い木造建物は、倒れるものもある。

震度 6 強

- はわいと動くことができず、飛ばされることもある。
- 固定していない家具のほとんどが移動し、倒れるものがある。
- 耐震性の低い木造建物は、傾くものや、倒れるものがある。
- 大きな地震が生じたり、大規模な土砂崩れや山崩れが発生することがある。

震度 7

- 耐震性の低い木造建物は、傾くものや、倒れるものが多い。
- 耐震性の高い木造建物でも、まれに傾くことがある。
- 耐震性の低い鉄筋コンクリート造の建物では、倒れるものが多い。