

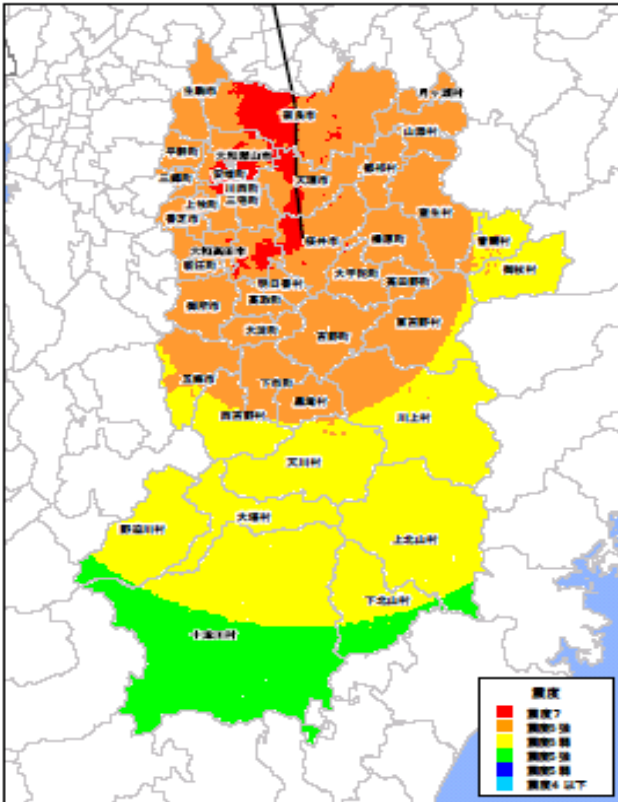
参考資料

(1) 斑鳩町における被害想定

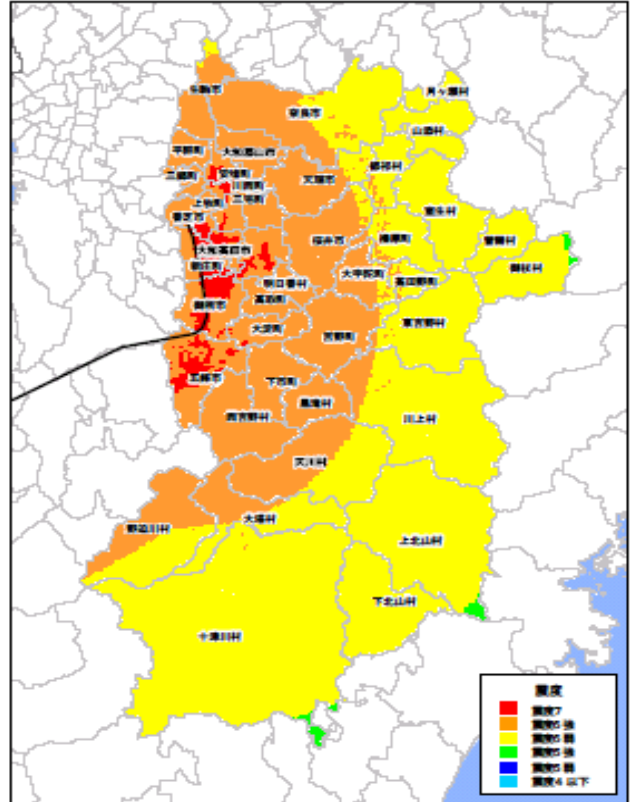
| 内 容 | | 建 物 被 害 | | | 人 的 被 害 | | |
|-----------------------|---------------|---------|-------|-------|---------|-----|-----|
| | | 全壊 | 半壊 | 計 | 死者 | 負傷者 | 計 |
| 区 分 | | | | | | | |
| 内 陸 型 地 震 | ①奈良盆地東縁断層帯 | 3,302 | 1,995 | 5,297 | 146 | 360 | 506 |
| | ②中央構造線断層帯 | 3,438 | 1,988 | 5,426 | 152 | 372 | 524 |
| | ③生駒断層帯 | 3,654 | 1,937 | 5,590 | 161 | 384 | 545 |
| | ④木津川断層帯 | 1,053 | 2,125 | 3,178 | 51 | 424 | 475 |
| | ⑤あやめ池撓曲－松尾山断層 | 3,552 | 1,947 | 5,499 | 157 | 376 | 533 |
| | ⑥大和川断層帯 | 3,559 | 1,946 | 5,505 | 156 | 376 | 532 |
| | ⑦千股断層 | 1,081 | 2,174 | 3,255 | 53 | 417 | 470 |
| | ⑧名張断層 | 1,067 | 2,133 | 3,200 | 52 | 420 | 472 |
| 海 溝 型 地 震 | ①東南海・南海地震 | 14 | 12 | 26 | 0 | 6 | 6 |
| | ②東南海地震 | 3 | 3 | 6 | 0 | 1 | 1 |
| | ③南海地震 | 3 | 3 | 6 | 0 | 1 | 1 |
| | ④東海・東南海地震 | 3 | 3 | 6 | 0 | 1 | 1 |
| | ⑤東海・東南海・南海地震 | 14 | 12 | 26 | 0 | 6 | 6 |

(2) 震度分布 (内陸型地震)

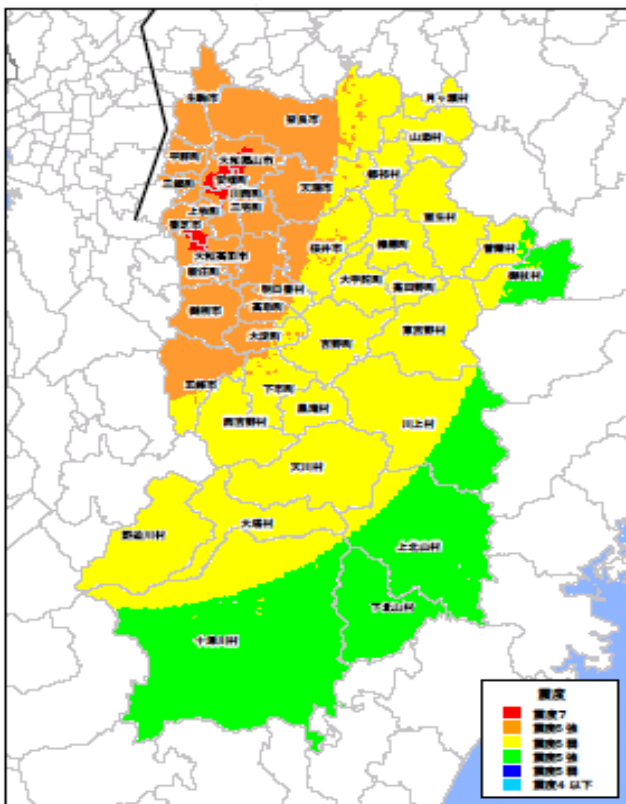
① 奈良盆地東縁断層帯



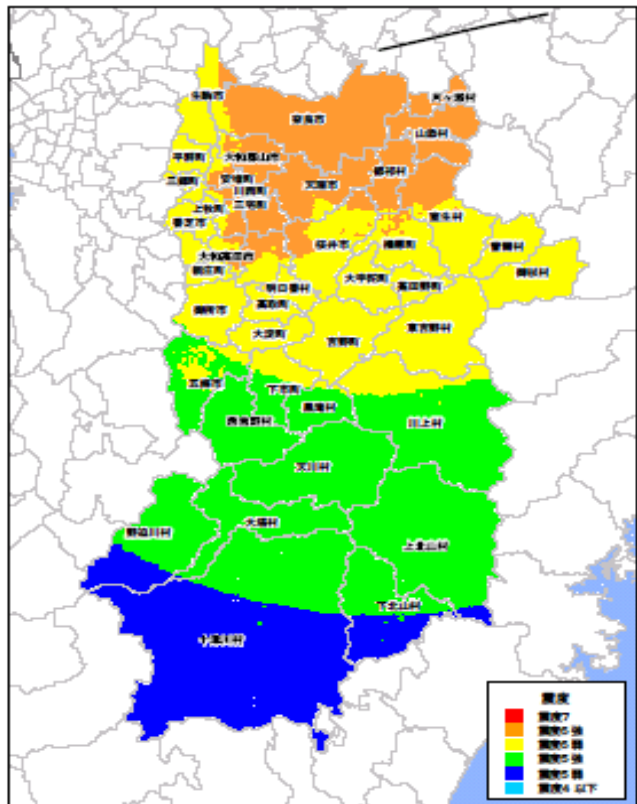
② 中央構造線断層帯



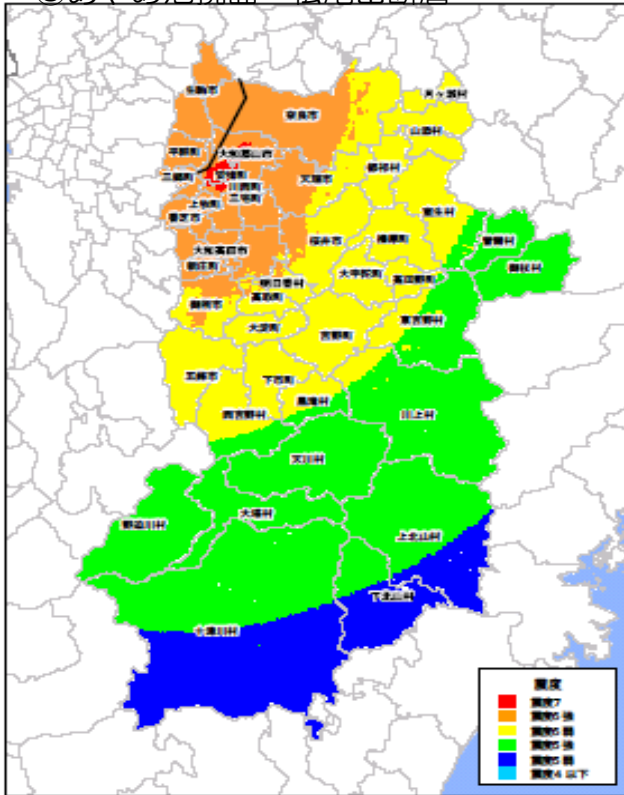
③ 生駒断層帯



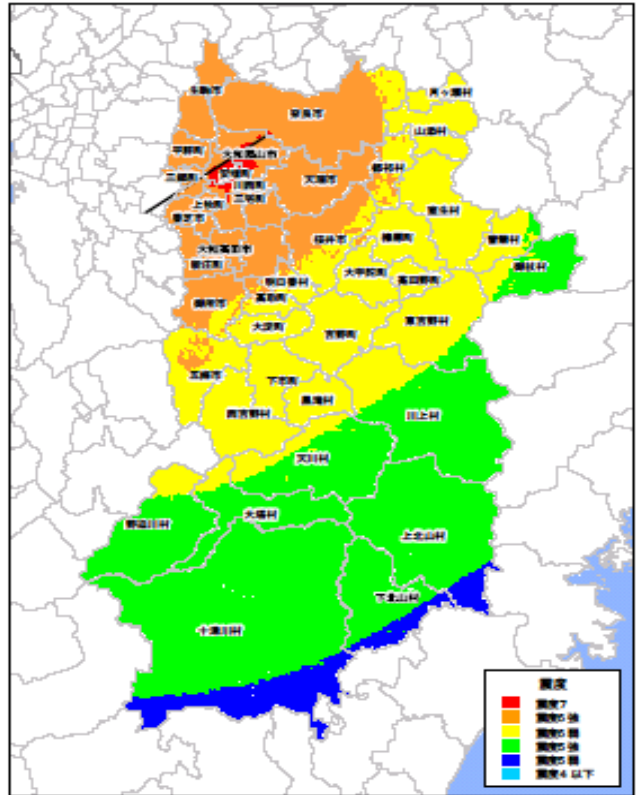
④ 木津川断層帯



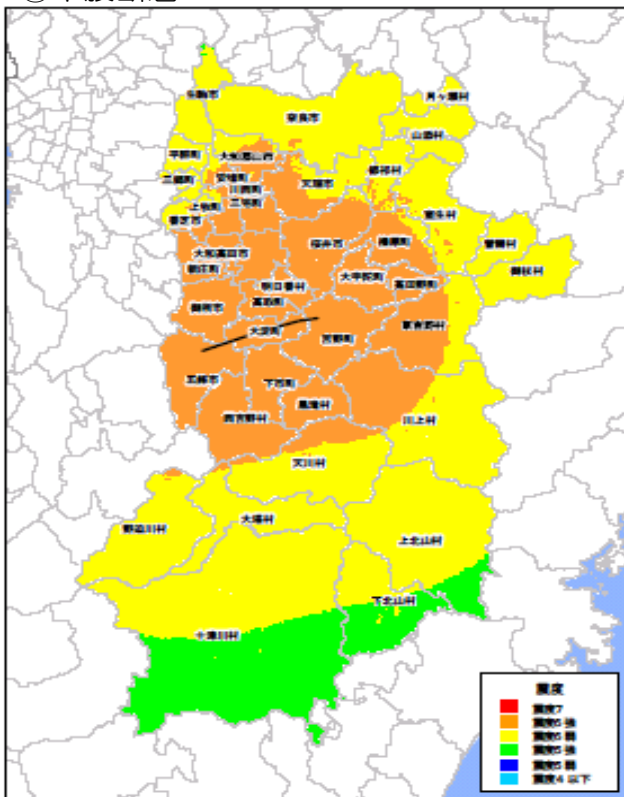
⑤あやめ池撓曲—松尾山断層



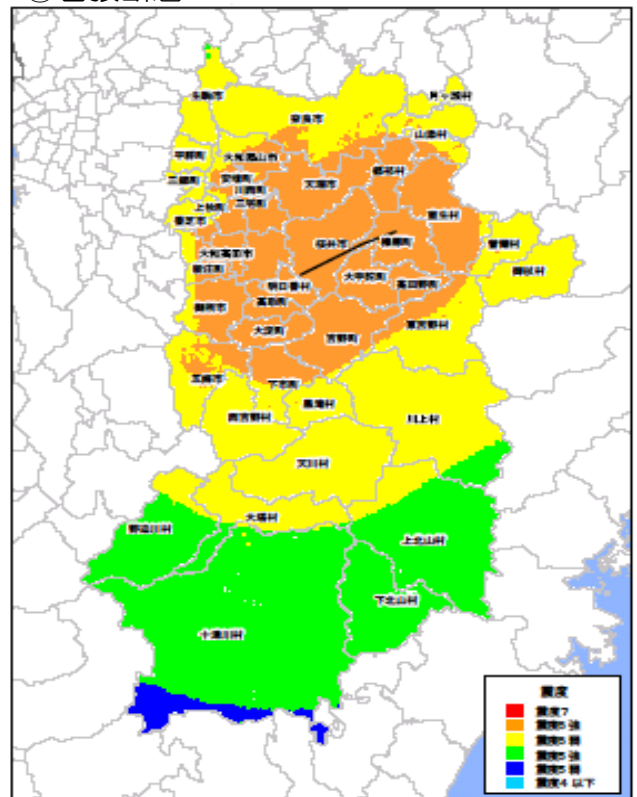
⑥大和川断層帯



⑦千股断層

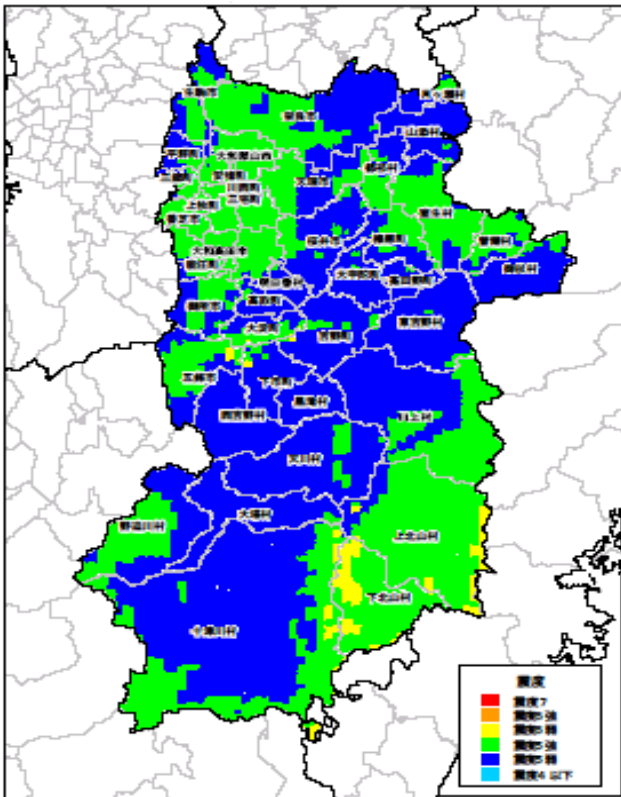


⑧名張断層

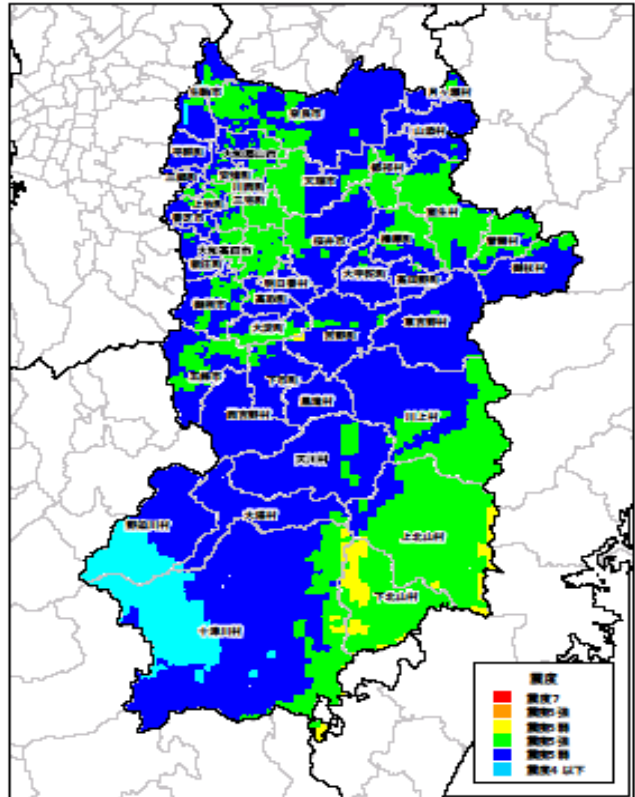


(3) 震度分布 (海溝型地震)

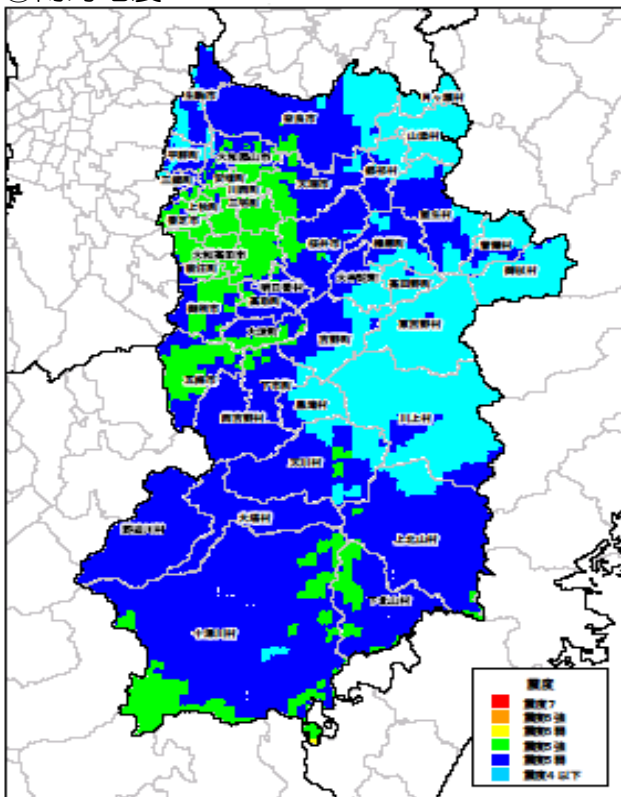
① 東南海・南海地震



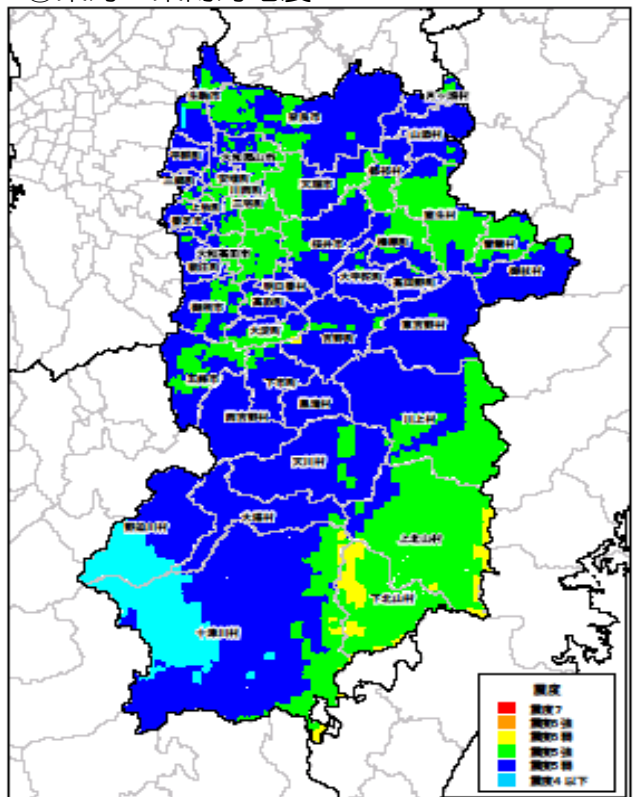
② 東南海地震



③ 南海地震



④ 東海・東南海地震



⑤東海・等南海・南海地震

