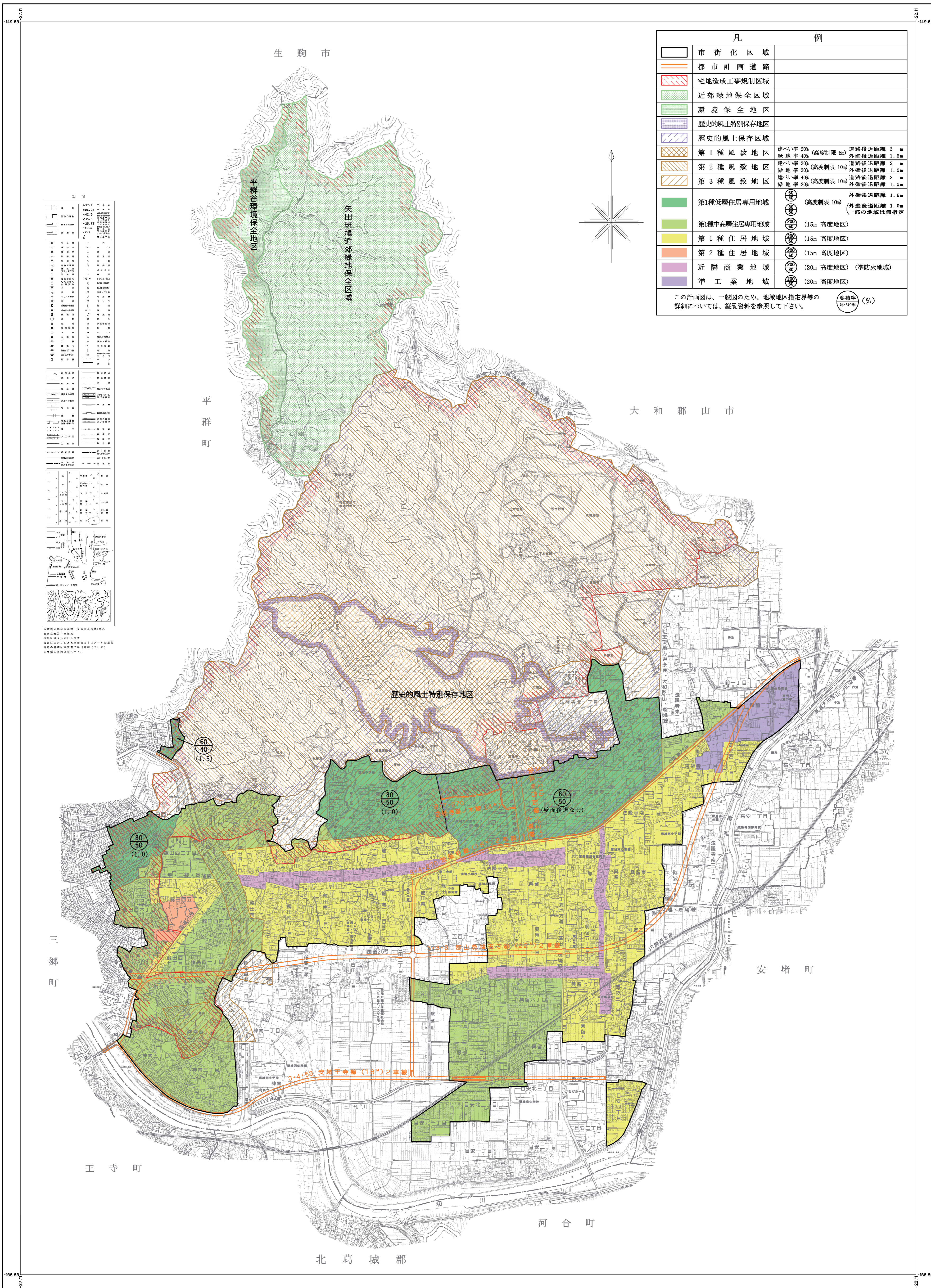


斑鳩町都市計画図



凡	例
	市街化区域
	都市計画道路
	宅地造成工事規制区域
	近郊緑地保全区域
	環境保全地区
	歴史的風土特別保存地区
	歴史的風土保存区域
	第1種風致地区 建ぺい率 20% (高度制限 8m) 道路後退距離 3 m 緑地率 40% 外壁後退距離 1.5m
	第2種風致地区 建ぺい率 30% (高度制限 10m) 道路後退距離 2 m 緑地率 30% 外壁後退距離 1.0m
	第3種風致地区 建ぺい率 40% (高度制限 10m) 道路後退距離 2 m 緑地率 20% 外壁後退距離 1.0m
	第1種低層住居専用地域 建ぺい率 20% (高度制限 10m) 外壁後退距離 1.5m 緑地率 40% (一部の地域は無指定)
	第1種中高層住居専用地域 (15m 高度地区)
	第1種住居地域 (15m 高度地区)
	第2種住居地域 (15m 高度地区)
	近隣商業地域 (20m 高度地区) (準防火地域)
	準工業地域 (20m 高度地区)

この計画図は、一般図のため、地域地区指定界等の詳細については、縦覧資料を参照して下さい。

記号

	437.2	437.2
	438.43	438.43
	442.3	442.3
	475.6	475.6
	475.13	475.13
	476.9	476.9
	478.4	478.4
	479.9	479.9
	481.4	481.4
	482.9	482.9
	484.4	484.4
	485.9	485.9
	487.4	487.4
	488.9	488.9
	490.4	490.4
	491.9	491.9
	493.4	493.4
	494.9	494.9
	496.4	496.4
	497.9	497.9
	499.4	499.4
	500.9	500.9
	502.4	502.4
	503.9	503.9
	505.4	505.4
	506.9	506.9
	508.4	508.4
	509.9	509.9
	511.4	511.4
	512.9	512.9
	514.4	514.4
	515.9	515.9
	517.4	517.4
	518.9	518.9
	520.4	520.4
	521.9	521.9
	523.4	523.4
	524.9	524.9
	526.4	526.4
	527.9	527.9
	529.4	529.4
	530.9	530.9
	532.4	532.4
	533.9	533.9
	535.4	535.4
	536.9	536.9
	538.4	538.4
	539.9	539.9
	541.4	541.4
	542.9	542.9
	544.4	544.4
	545.9	545.9
	547.4	547.4
	548.9	548.9
	550.4	550.4
	551.9	551.9
	553.4	553.4
	554.9	554.9
	556.4	556.4
	557.9	557.9
	559.4	559.4
	560.9	560.9
	562.4	562.4
	563.9	563.9
	565.4	565.4
	566.9	566.9
	568.4	568.4
	569.9	569.9
	571.4	571.4
	572.9	572.9
	574.4	574.4
	575.9	575.9
	577.4	577.4
	578.9	578.9
	580.4	580.4
	581.9	581.9
	583.4	583.4
	584.9	584.9
	586.4	586.4
	587.9	587.9
	589.4	589.4
	590.9	590.9
	592.4	592.4
	593.9	593.9
	595.4	595.4
	596.9	596.9
	598.4	598.4
	599.9	599.9
	601.4	601.4
	602.9	602.9
	604.4	604.4
	605.9	605.9
	607.4	607.4
	608.9	608.9
	610.4	610.4
	611.9	611.9
	613.4	613.4
	614.9	614.9
	616.4	616.4
	617.9	617.9

本図は、平成22年3月修正の斑鳩町都市計画図1:2, 500より縮小編集したものである。