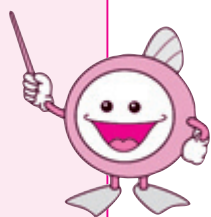


下水道 青い地球を守る道

斑鳩町の公共下水道についてお知らせします



下水道 Q & A

斑鳩町では、公共下水道の整備予定区域を対象に、工事と使用に関する説明会をおこなっています。説明会で多い質問について、お答えします。

● 公共下水道工事関係

問 公共下水道工事はいつ設置するのですか？

答 公共下水道工事が決まれば、町から公共下水道の位置を決める申請書を配布いたします。その後、公共下水道の設置位置をご検討いただき、各家の前の工事をするまでに、工事業者が申請書を集めるに参ります。その申請に基づき公共下水道を設置することになります。

問 公共下水道を設置する位置は、どのように決めればよいですか？

答 公共下水道を設置する位置については、現在使われている排水管等の状況によりお任せいたします。建築や修理等を頼まれたことのある設備業者（指定工事店）や、家の前の公共下水道工事を行う業者にご相談ください。

● 排水設備工事関係

問 なぜ、指定工事店しか公共下水道への接続工事ができないのですか？

答 公共下水道へ接続する排水設備工事が、粗悪であったり不当な工事費が請求されないように、町が監視し指導できる制度です。住民のみならず安心して工事業者を選択し依頼できるように、全国でも指定工事店制度が多く採用されています。

また、この制度を廃止する自治体はありません。

問 公共下水道へ接続する工事は、いつからできますか？

答 町がおこなう公共下水道工事が完成すると、回覧や町の掲示板等で、公共下水道へ接続できる時期と区域をお知らせします。このお知らせ後に公共下水道に接続する排水設備工事をしていただくことができます。

問 どのように指定工事店を選べばいいですか？

答 指定工事店数社から見積合わせを行い、今後のメンテナンス等も含めて、よく検討されたうえで選ぶください。見積については、知っておられる工事店や近所排水設備工事をされた工事店、また営業にきた工事店から見積を取られるケースが多いようです。

第47回

「下水道いろいろコンクール」入選

日本下水道協会と日本水道新聞社がおこなっている「下水道いろいろコンクール」で、昨年応募された作品中、原 敦久さん（斑鳩西小学校6年・応募当時）の作品が入選し、7月25日に小町町長から賞状の授与がおこなわれました。



▶町長室で原敦久さんに賞状授与

このコンクールは、毎年9月10日の「下水道の日」の関連行事としておこなうもので、小学生や中学生を対象に、標語、絵画、作文、書道、新聞の各部門について、全国から応募されています。

「下水道 青い地球を守る道」

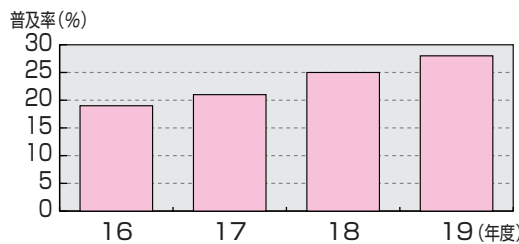
原さんの標語は、「全国9,743点（標語部門）の応募の中から選ばれました。今年も数多くの応募をお待ちしています。」

公共下水道の状況について



斑鳩町では、平成3年から公共下水道の整備をはじめ、平成19年度末現在で、斑鳩町の人口の約28%（普及率）の人が利用することができます。各年度別の普及率はグラフのとおりです。

◆ 下水道普及率 ◆



年度	普及率
平成16年度末	約19%
平成17年度末	約21%
平成18年度末	約25%
平成19年度末	約28%

◆ 公共下水道の普及の状況（平成19年度末現在） ◆

住民基本台帳人口（町全体） A	28,390人
供用区域（公共下水道が使える区域）	120ha
供用人口（供用区域に住んでいる人） B	7,983人
普及率（B/A）	28%
接続人口（公共下水道を利用している人） C	4,560人
水洗化率（C/B）	57%

身近な水路や河川の水をきれいにし、うるおいのある快適なまちづくりのためにも、公共下水道が使える区域にお住まいのみなさんは、一日も早く公共下水道に接続いただきますようご理解とご協力をお願いいたします。

悪質な下水道排水管の点検・清掃業者に注意



宅地内の排水管の点検や清掃をおこなっている業者で、公共事業とまぎらわしい営業活動をおこなう業者があります。

町ではご使用されている宅内排水管の清掃業務はおこなっていませんので、そのような業者が訪問した場合は身分の確認をするなど、十分注意してください。

公共下水道についての問合せは

下水道課 ☎0745(7)2406

