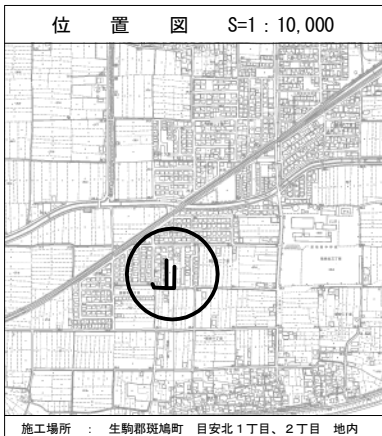


平面図(1)
S=1:250

記号	名称
	塩ビ製小口径人孔
	1号組立人孔
	2号組立人孔
	污水本管PRP φ200
	污水樹・污水取付管φ150

地下埋設物凡例	
	町営上水道
	大阪ガス
	N T T
	関西電力

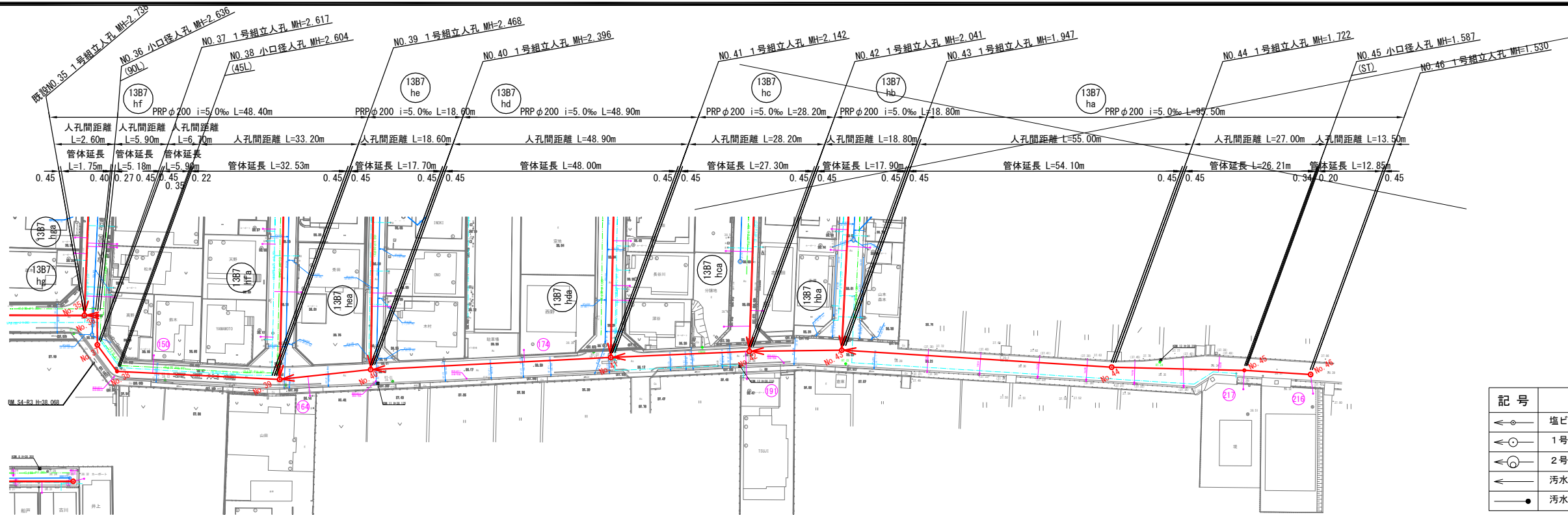


施工場所：生駒郡斑鳩町 目安北1丁目、2丁目 地内

路線番号	13B7 hf	13B7 he	13B7 hfa	13B7 hea
名称	斑鳩町公共下水道事業 (第13処理分區 17工區 3工事)			
図名	平面図(1)			
縮尺	S=1:250	枚数		
課長	係	照	設	写
斑鳩町都市建設部建設農林課				
令和	年	月	日	図面番号

S=1:500

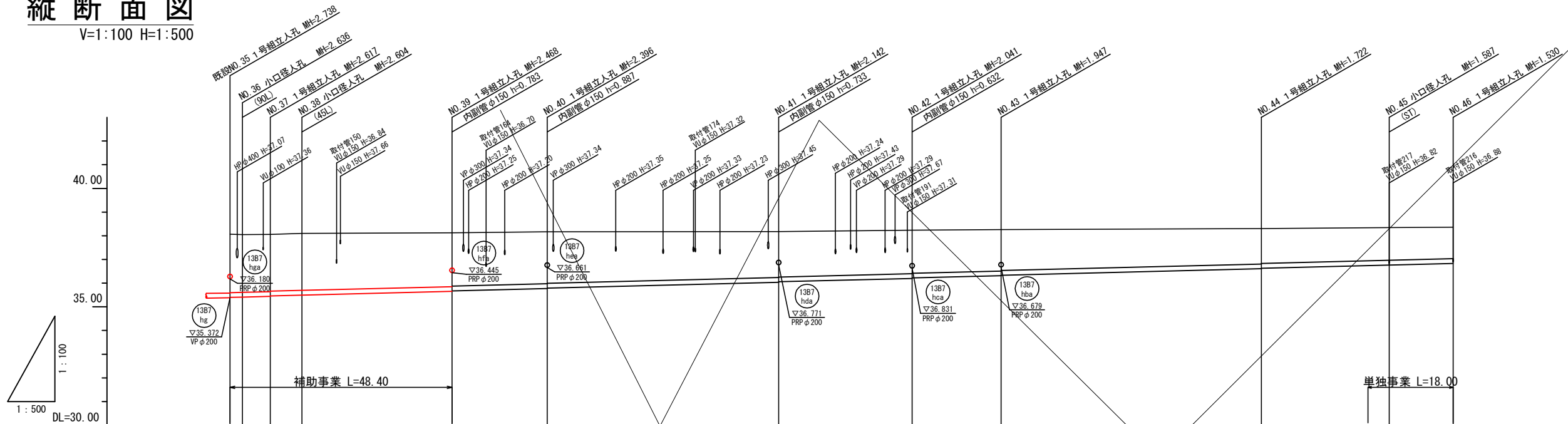
S=1 : 500



記 号	名 称
	塩ビ製小口径人孔
	1号組立人孔
	2号組立人孔
	汚水本管PRPφ200
	汚水掛・汚水取付管φ150

V=1:100 H=1:500

V=1:100 H=1:500

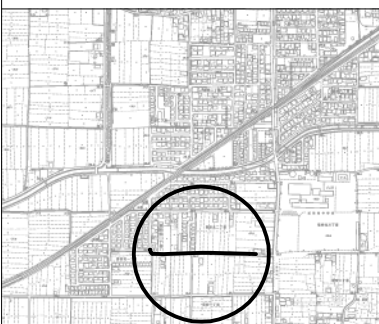


路 線 番 号	13B7-hf				13B7-he	13B7-hd	13B7-he	13B7-hb	13B7-ha											
管 径							PRP φ 200													
人 孔 間 距 離	2.600	5.900	6.700	33.200	18.600	48.900	28.200	18.800	55.000	27.000	13.500									
管 体 延 長	1.750	5.180	5.900	32.530	17.700	48.000	27.300	17.900	54.100	26.210	12.850									
勾 配	5.0‰																			
土 被 り	2.50	2.43	2.41	2.39	2.36	2.26	2.24	2.19	2.17	1.93	1.91	1.83	1.81	1.74	1.72	1.51	1.49	1.40	1.38	1.32
掘 削 深	2.818	2.745	2.726	2.708	2.713	2.577	2.558	2.505	2.485	2.251	2.231	2.150	2.130	2.056	2.038	1.839	1.811	1.718	1.696	1.639
管 底 高	35.40	35.41	35.443	35.463	35.486	35.682	35.681	35.774	35.794	36.038	36.038	36.199	36.219	36.313	36.333	36.608	36.628	36.741	36.763	36.830
地 盤 高	38.11	38.05	38.06	38.10	38.10	38.13	38.13	38.17	38.18	38.24	38.24	38.24	38.26	38.26	38.26	38.33	38.33	38.35	38.35	38.36
追 加 距 離	0.00	2.60	8.50	15.20		48.40	67.00			115.90	144.10	162.90				217.90		240.40	244.90	255.40
単 距 離	0.00	2.60	5.90	6.70		33.20	18.60			48.90	28.20	18.80				55.00		22.50	4.50	13.50
測 点	N0.35	N0.36	N0.37	N0.38		N0.39	N0.40			N0.41	N0.42	N0.43				N0.44		+22.50	N0.45	N0.46

地下埋設物凡例	
町営上水道	
大阪ガス	
N T T	
関西電力	

位置図 S=1 : 10,000

S=1 : 10,000



施工場所：生駒郡斑鳩町 目安北1丁目、2丁目 地内

*地下埋設物は、各管理者から提示された資料によるものであり、試掘調査は行っていない。従って、施工時には地下埋設物に十分留意すること。

地下埋設物が施工において不都合な位置に出現した場合は監督官と協議を行うこと。

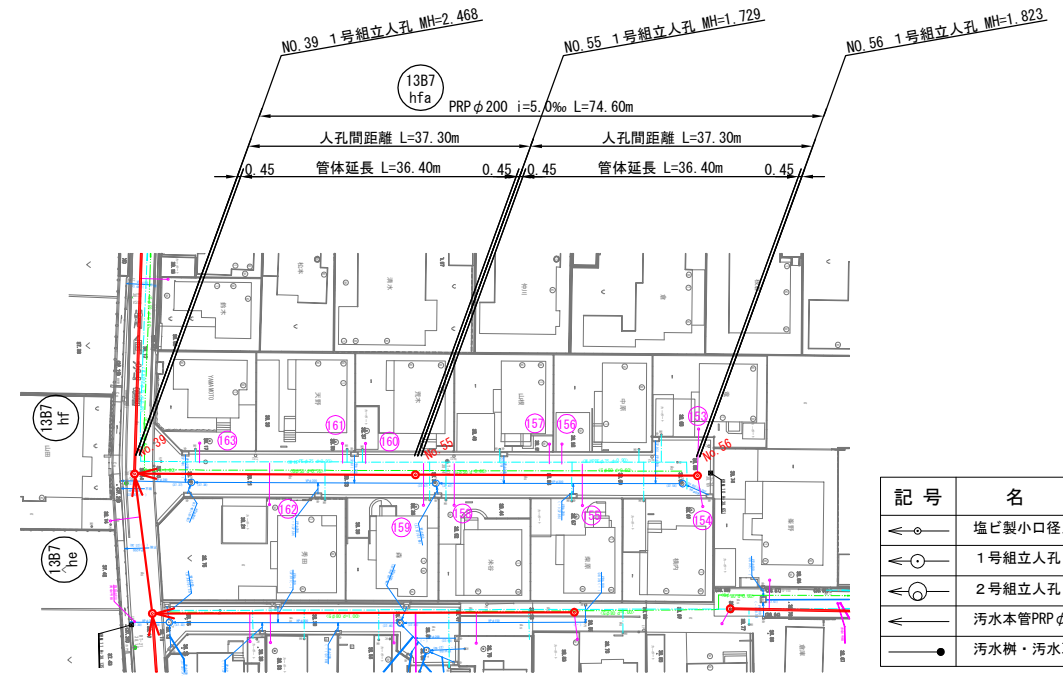
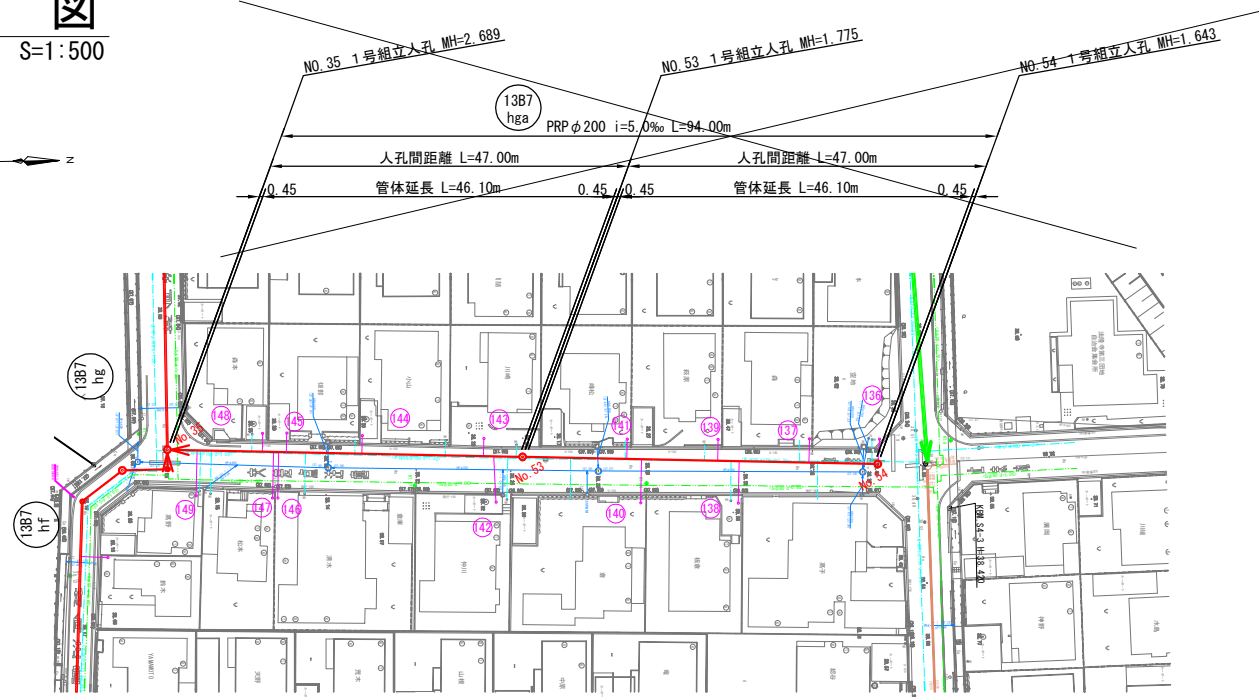
*人孔蓋の高さは、現況地盤高さと計画を行う。

路線番号

名 称	斑 鳩 町 公 共 下 水 道 事 業 (第13処理分区 17工区 3工事)					
図 名	平 面 ・ 縦 断 面 図 (1)					
縮 尺	V=1:100 H=1:500		枚 数			
課 長	係 長	照 査	設 計	写 真		
斑 鳩 町 都 市 建 設 部 建 設 農 林 課						
令和	年	月	日	図面番号		

平面図

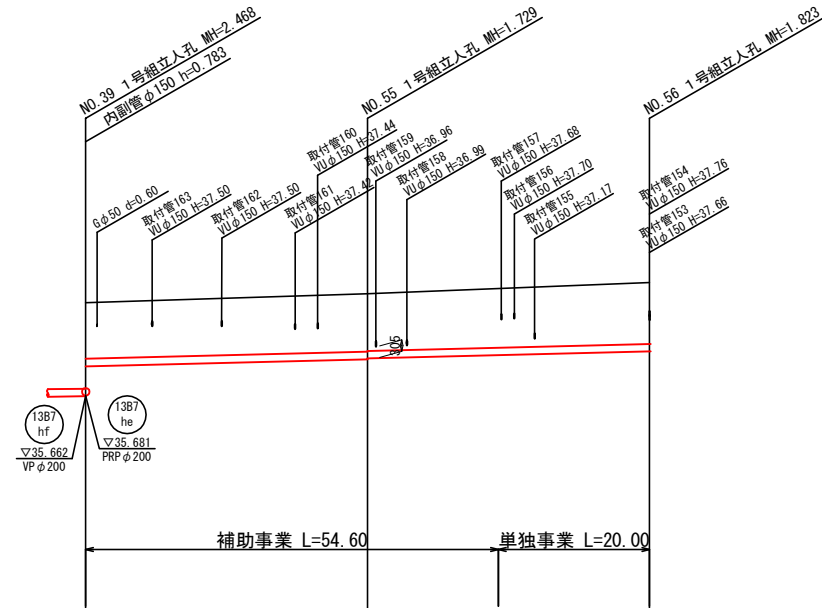
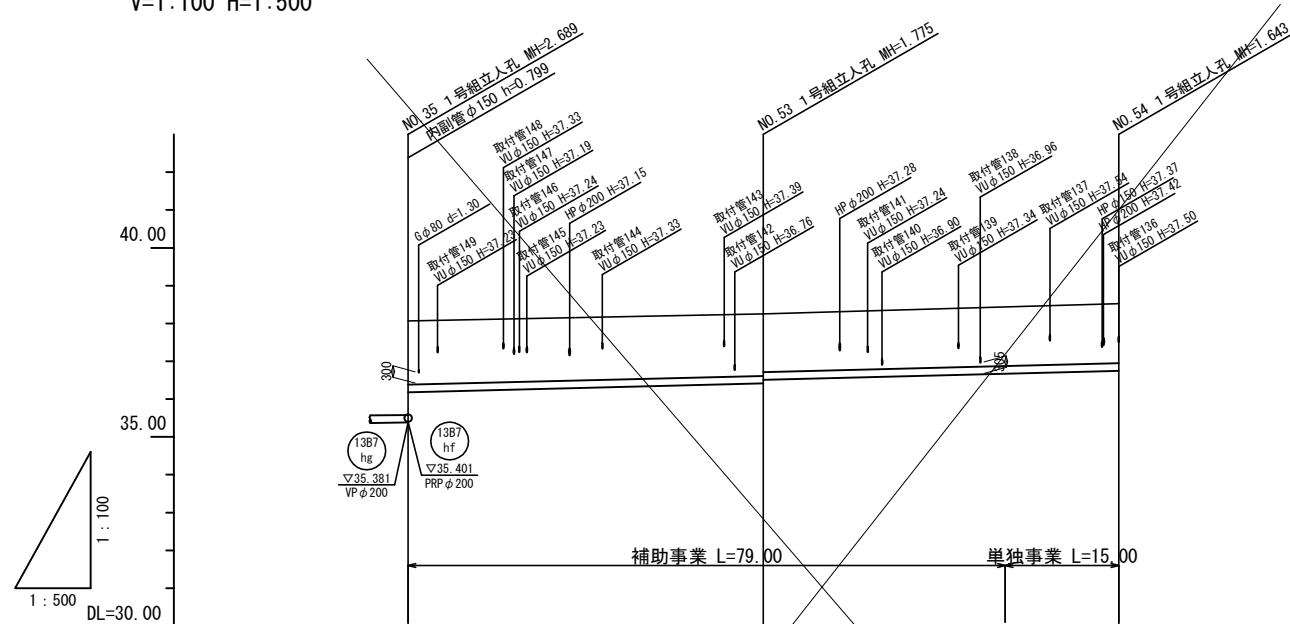
S=1:500



記号	名称
	塩ビ製小口径人孔
	1号組立人孔
	2号組立人孔
	污水本管PRPφ200
	污水樹・污水取付管φ150

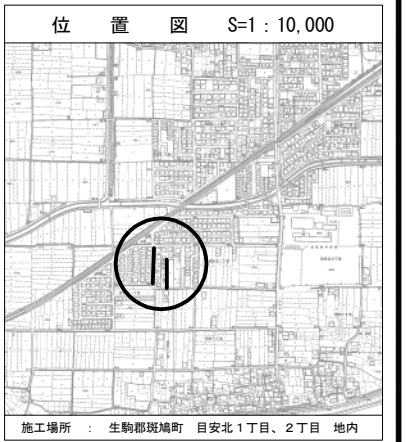
縦断面図

V=1:100 H=1:500



地下埋設物凡例	
	町営上水道
	大阪ガス
	N T T
	関西電力

路線番号	1387-hga	1387-hfa
管径	PRPφ200	PRPφ200
人孔間距離	47.000	37.300
管体延長	46.100	36.400
勾配	5.0%	5.0%
土被り	1.68	1.48
掘削深	1.994	1.794
管底高	36.184	36.445
地盤高	38.07	38.13
追加距離	0.00	0.00
単距離	0.00	0.00
測点	NO.35	NO.39



*地下埋設物は、各管理者から提示された資料によるものであり、試掘調査は行っていない。従って、施工時には地下埋設物に十分留意すること。

地下埋設物が施工において不都合な位置に出現した場合は、監督官と協議を行うこと。

*人孔蓋の高さは、現況地盤高さで計画を行う。
(施工時は、監督員と十分に打合せをすること。)

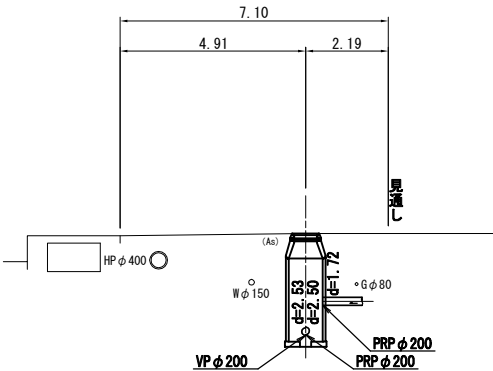
路線番号		1387 hga	1387 hfa
名称	斑鳩町公共下水道事業 (第13処理分区 17工区 3工事)		
図名	平面・縦断面図 (2)		
縮尺	V=1:100 H=1:500	枚数	
課長	係長	照査	設計
斑鳩町都市建設部建設農林課			
令和	年	月	日
図面番号			

横断面図 (1)

S=1:100

既設NO. 35

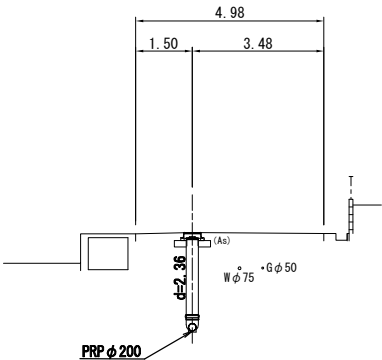
GH=38.11
FH=36.180
FH=35.401
FH=35.372



DL=33.000

NO. 38

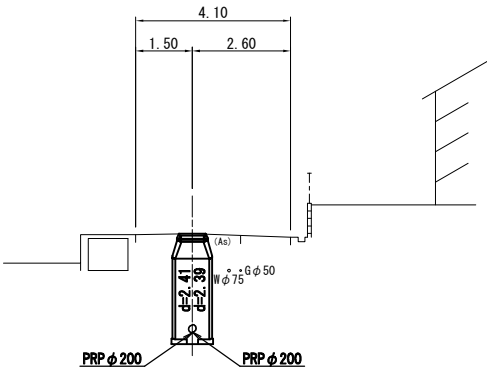
GH=38.10
FH=35.496



DL=33.000

NO. 37

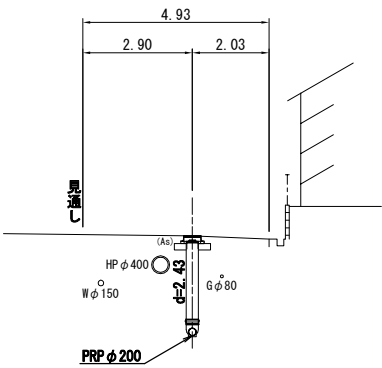
GH=38.06
FH=35.463
FH=35.443



DL=33.000

NO. 36

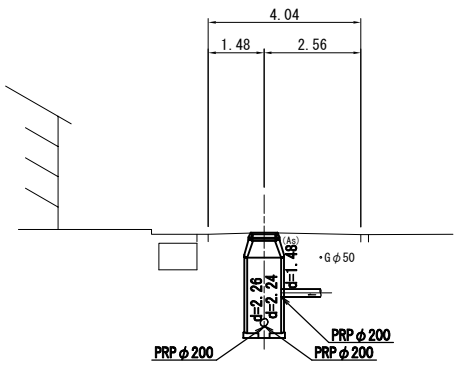
GH=38.05
FH=35.414



DL=33.000

NO. 39

GH=38.13
FH=36.445
FH=35.674
FH=35.654



DL=33.000

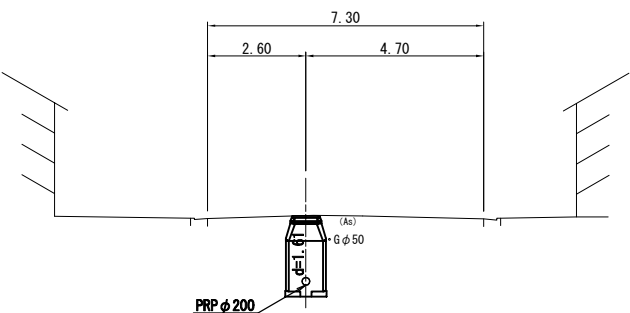
名称	斑鳩町公共下水道事業 (第13処理分区 17工区 3工事)				
図名	横断面図 (1)				
縮尺	S=1:100		枚数		
課長	係長	照査	設計	写図	
斑鳩町都市建設部建設農林課					
令和	年	月	日	図面番号	

横断面図 (2)

S=1:100

NO. 56

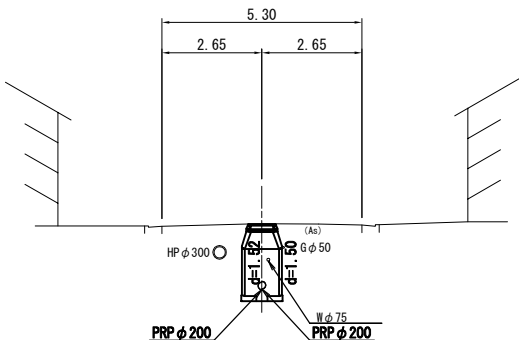
GH=38.66
FH=36.837



DL=33.000

NO. 55

GH=38.36
FH=36.651
FH=36.631



DL=33.000

名 称	斑 鳩 町 公 共 下 水 道 事 業 (第13処理分区 17工区 3工事)				
図 名	横断面図 (2)				
縮 尺	S=1:100		枚 数		
課 長	係 長	照 査	設 計	写 真	
斑 鳩 町 都 市 建 設 部 建 設 農 林 課					
令和	年	月	日	図面番号	

舗装復旧図

S=1:500



舗装面積求積表(単独)

No.	底辺 m	高さ m	倍面積 m ²
199	22.38	5.17	115.70
200	22.38	5.15	115.26
201	7.60	1.93	14.67
202	7.60	1.94	14.74
		倍面積 計	260.37
		合計	130.19

舗装面積求積表(補助)

No.	底辺 m	高さ m	倍面積 m ²
142	11.11	2.69	29.89
143	11.75	4.08	47.94
144	33.17	3.41	113.11
145	33.17	4.05	134.34
165	12.32	3.39	41.76
166	9.50	1.79	17.01
167	48.69	5.25	255.62
168	48.69	5.29	257.57
		倍面積 計	897.24
		合計	448.62

舗装切断 m
5.65
4.00
小計 9.65

路面標示工 m
文字(白色 W=15cm換算)
31.40
小計 31.40

区画線工 m
黄色 W=15cm
2.20
小計 2.20

区画線工 m
白色 W=15cm
44.10
32.60
小計 76.70

名称	斑鳩町公共下水道事業 (第13処理分区 17工区 3工事)			
図名	舗装復旧図			
縮尺	S=1:500	枚数		
課長	係長	照査	設計	写図
斑鳩町都市建設部建設農林課				
令和	年	月	日	図面番号

S=1:20

支保工 (段)	
0	1
0	1
0	1・2
0	2
0	2
0	2・3

矢板長 (m)	掘削深 (m)	支保工 (段)
1.500	1.000 ~ 1.300	1
2.000	1.300 ~ 1.800	1
2.500	1.800 ~ 2.300	1・2
3.000	2.300 ~ 2.800	2
3.500	2.800 ~ 3.300	2
4.000	3.300 ~ 3.800	2・3

(注) ・掘削時、掘削時地下埋設物に十分注意し施工する事。
・施工時、地山及び擁壁の安定又、地下水等に十分注意する事。
・施工時、危険と思われる時は、速やかに監督員と協議する事。
・管渠布設後は、速やかに埋戻しを行う事。

掘削高さ 50

掘削

埋戻し

再生密粒度75%以下
本復旧 厚 $t=5\text{cm}$
(仮復旧 厚 $t=3\text{cm}$)

仮鋪装面

路肩面

下層路盤
(再生碎石 $t=35\text{cm}$)

機械投入
(再生碎石または良質土)
タンバー締固め

埋戻し高

埋戻し高さ

掘削幅

基礎面

管呼び径 d1	管 外 径 D	基礎厚さ T	掘 削 幅 B	施 工 方 法	備 考
φ150	167	367	800	人 力	
			850	ﾊﾞｯｸﾌｪｲﾙ 0.1	
			1000	ﾊﾞｯｸﾌｪｲﾙ 0.2	
φ200	218	418	900	人 力	
			900	ﾊﾞｯｸﾌｪｲﾙ 0.1	
			1000	ﾊﾞｯｸﾌｪｲﾙ 0.2	

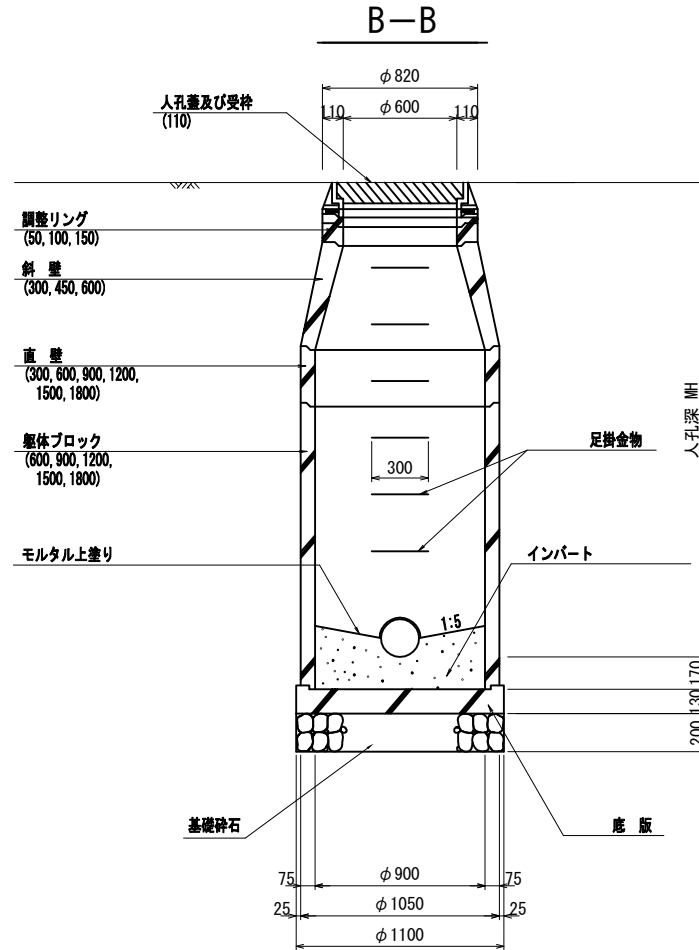
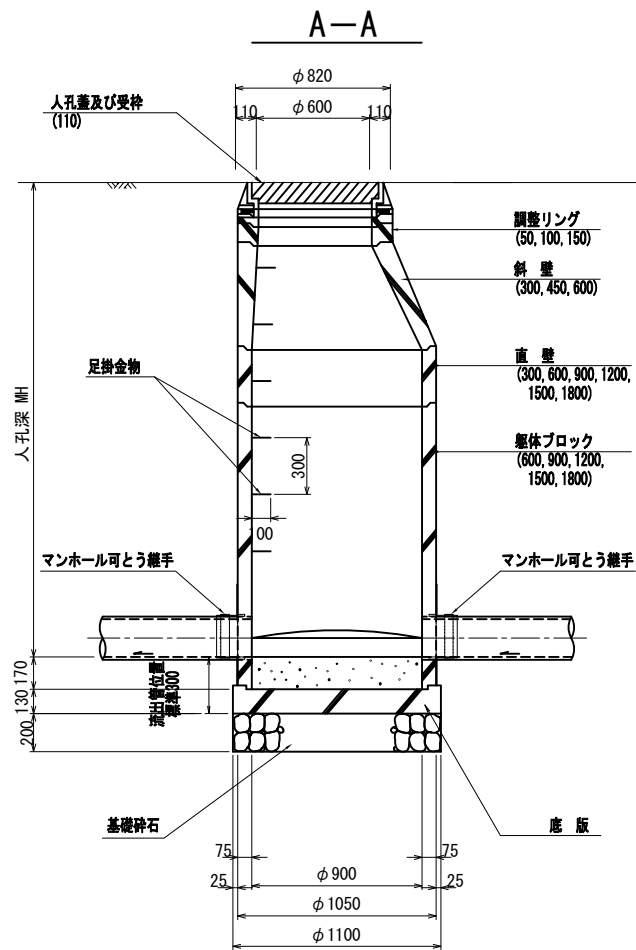
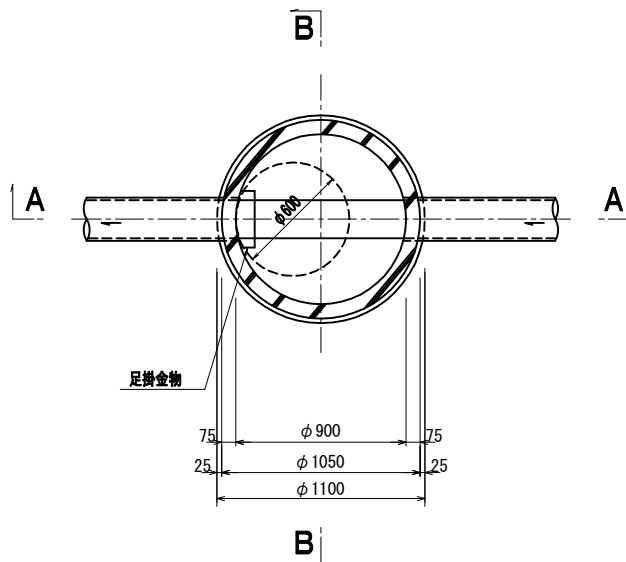
(mm)

名称		斑鳩町公共下水道事業					
図名		本管布設工標準図					
縮尺		S=1:20			枚 数		
課長		係長		照査		設計	写
斑鳩町		都市建設部		建設農林課			
令和 年 月 日		図面番号					

1号組立マンホール標準構造図

S=1:20

平面図



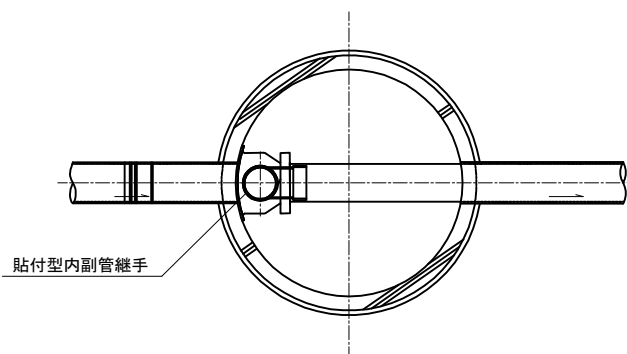
名称	斑鳩町公共下水道事業			
図名	1号組立マンホール標準構造図			
縮尺	1:20	枚数		
課長	係長	照査	設計	写図
斑鳩町都市建設部建設農林課				
令和	年	月	日	図面番号

副管工詳細図

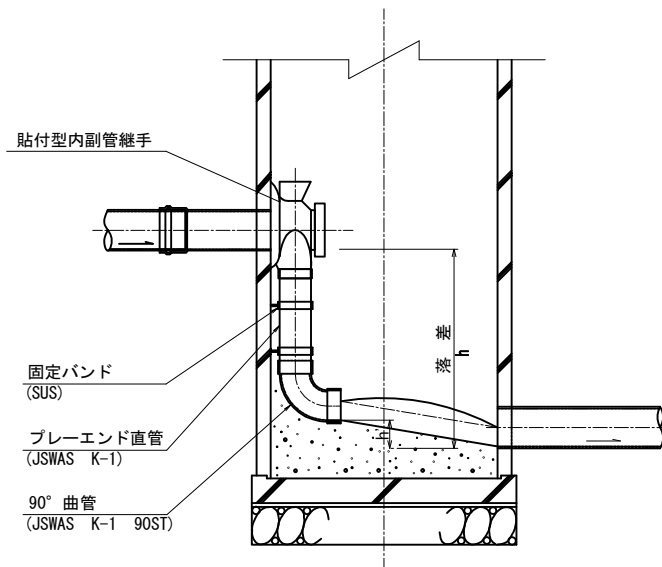
S=1:20

内副管工

平面図



縦断面図



名称	斑鳩町公共下水道事業				
図名	副管工詳細図				
縮尺	1:20	枚数			
課長	係長	照査	設計	写図	
斑鳩町都市建設部建設農林課					
令和	年	月	日	図面番号	

塩ビ製小口径人孔標準図

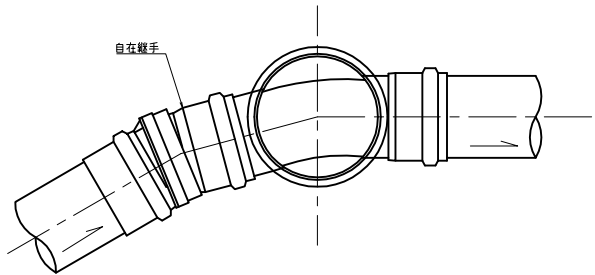
S=1:10

塩ビ製小口径人孔（200-300）標準図

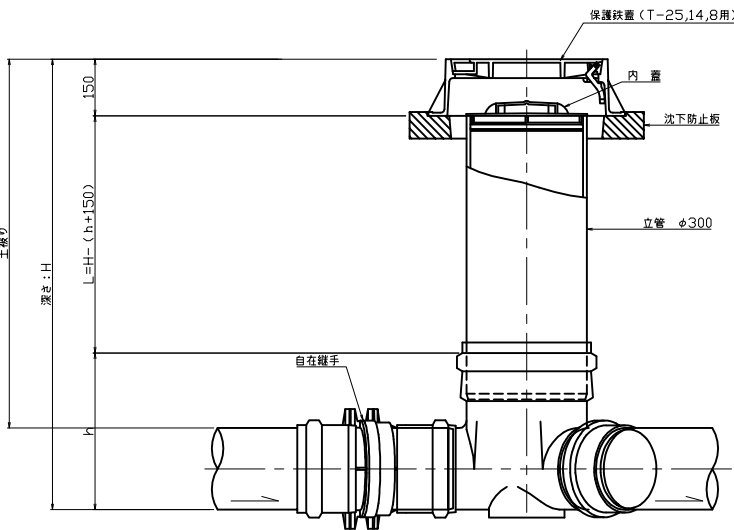
塩ビ製小口径人孔標準設置図

中間点・曲点部

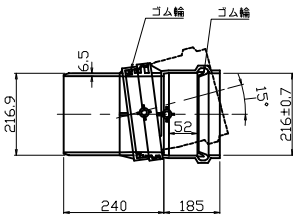
平面図



断面図（保護鉄蓋）

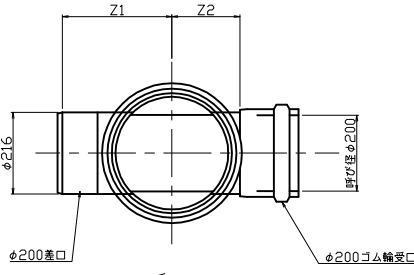


自在継手

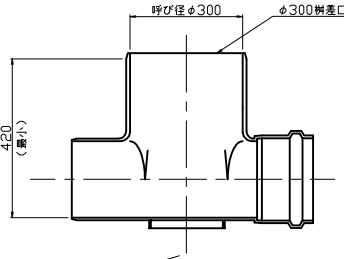


ストレート

平面図



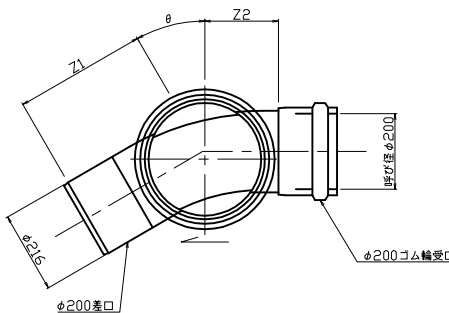
断面図



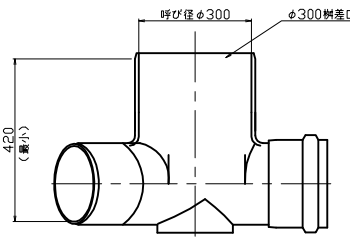
曲線部

$\theta = 15^\circ, 30^\circ, 45^\circ, 60^\circ, 75^\circ, 90^\circ$

平面図

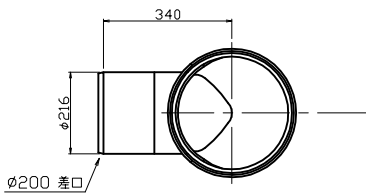


断面図

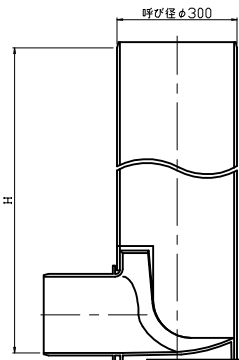


フリー

平面図



断面図

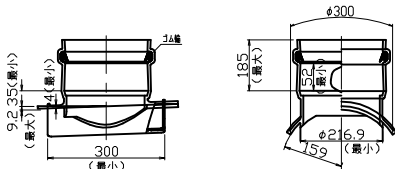


寸法表

単位：mm						
管 径	マンホール径	曲り角	Z ₁	Z ₂	h	L
200-300-KT			340	-	420	H-570
200-300-ST			340	200	420	H-570
200-300-15L	右・左		340	210	420	H-570
200-300-30L	右・左		350	220	420	H-570
200-300-45L	右・左		350	220	420	H-570
200-300-60L	右・左		360	230	420	H-570
200-300-75L	右・左		380	250	420	H-570
200-300-90L	右・左		400	270	420	H-570

フリーバート用支管

断面図



名称	斑鳩町公共下水道事業				
図名	塩ビ製小口径人孔標準図				
縮尺	1:10	枚 数			
課長	係長	照査	設計	写図	
斑鳩町都市建設部建設農林課					
令和	年	月	日	図面番号	

S=1:10

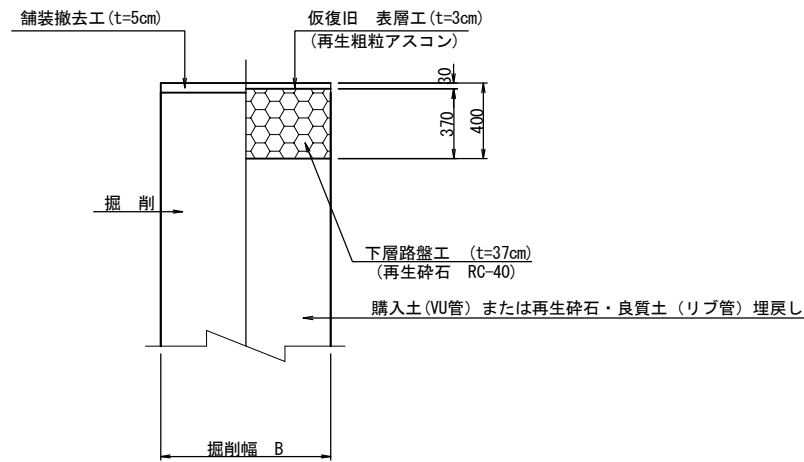
名称		斑鳩町公共下水道事業							
図名		塩ビ製汚水樹工標準図							
縮尺		S=1:10			枚数				
課長		係長		照査		設計		写	
斑鳩町都市建設部建設農林課									
令和		年		月		日		図面番号	

舗装復旧工図

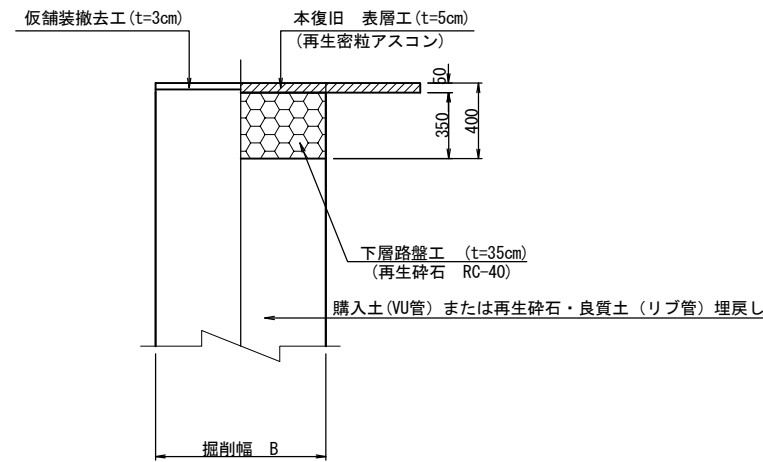
復旧標準図 S=1:20

町道車道

掘削・仮復旧図



本復旧図



名称	斑鳩町公共下水道事業				
図名	舗装復旧工図				
縮尺	S=1:20		枚数		
課長	係長	照査	設計	写図	
斑鳩町都市建設部建設農林課					
令和	年	月	日	図面番号	