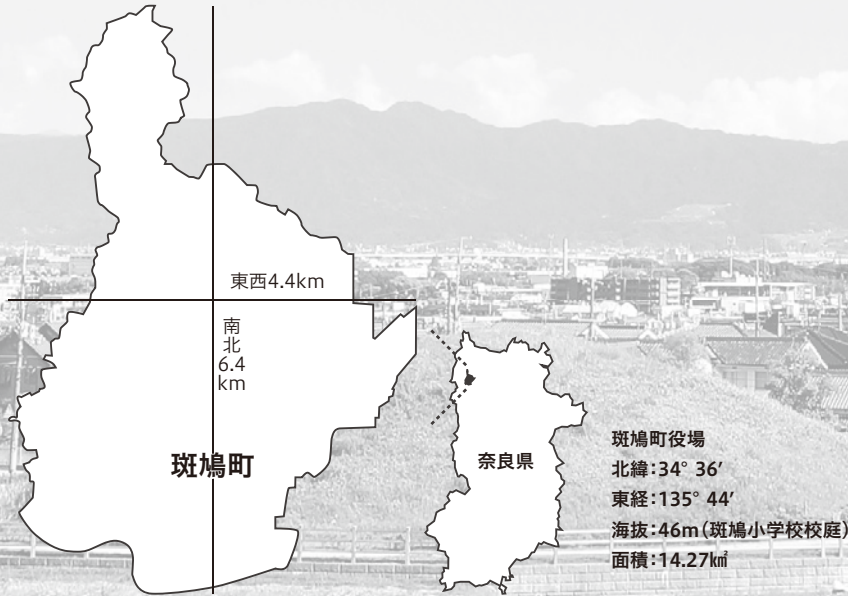


斑鳩町統計資料

2017概要



町のプロフィール

ともに生き、ともに育むまち 歴史と文化が暮らしの中に息づく“新斑鳩の里”

斑鳩町は、奈良盆地の北西部から矢田丘陵の南端に位置し、南には大和川、東には富雄川、西には竜田川が流れ、水と緑の豊かな自然がまちの風景に溶け込んでいます。

斑鳩町の歴史は古く、聖徳太子が飛鳥から斑鳩宮に移ってきたことで斑鳩の地は一躍脚光を浴びました。中世以降、斑鳩は太子信仰の中心地となり、集落の成立に大きな影響を与えました。近世に入り、法隆寺の門前や龍田村(明治25年から龍田町)は、市や宿場町として栄え、その後、明治の廃藩置県を経て、昭和22年2月11日、龍田町、法隆寺村、富郷村が合併し、現在の斑鳩町が誕生しました。

斑鳩町は、世界文化遺産法隆寺をはじめとする寺社や文化財、藤ノ木古墳などの豊かな歴史文化と自然に恵

まれているうえに、JR法隆寺駅から大阪へは約40分、奈良へは12分と近く、また国道25号が町の中心部を東西に走っており、電車や車での移動は大変便利な町でもあります。



町の花:さざんか



町の木:くろまつ



町の花:つばき



町の鳥:いかる

社会福祉

■国民健康保険加入状況(各年度末現在)

年度	加入世帯数(世帯)	被保険者数(人)
	総数	総数
平成23年度	4,286	7,613
平成24年度	4,239	7,497
平成25年度	4,227	7,439
平成26年度	4,189	7,227
平成27年度	4,103	6,982

資料:生活環境部国保医療課

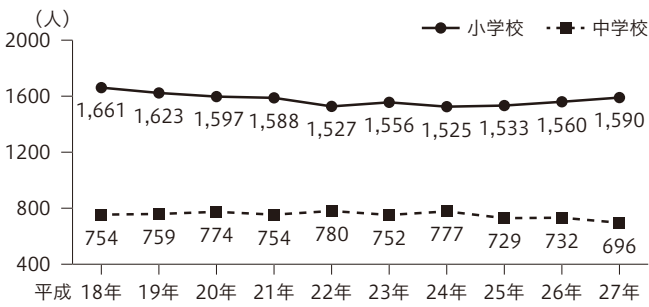
■介護保険要介護認定の状況(各年度末現在 単位:人)

年度	要介護認定者数	要支援1	要支援2	要介護1	要介護2	要介護3	要介護4	要介護5
平成23年度	1,257	156	194	138	285	180	169	135
平成24年度	1,296	148	215	151	312	182	152	136
平成25年度	1,361	148	226	178	323	209	146	131
平成26年度	1,405	165	233	183	321	221	154	128
平成27年度	1,420	211	221	204	323	192	155	114

資料:健康福祉部長寿福祉課

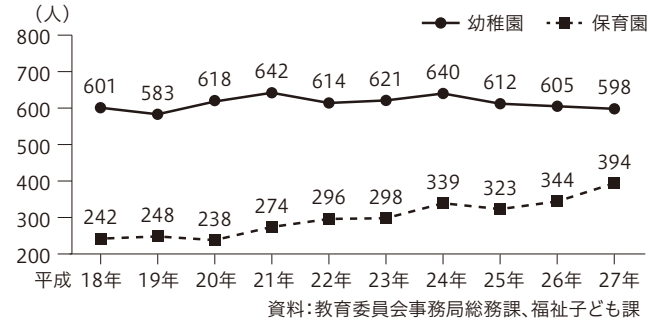
教育・文化

■学校の状況(児童・生徒数の推移)(各年5月1日現在)



資料:教育委員会事務局総務課

■幼稚園・保育園の状況(園児数の推移)(各年5月1日現在)



資料:教育委員会事務局総務課、福祉子ども課

■文化財の状況(平成28年3月31日現在 単位:件)

文化財の種類	国宝	国指定重要文化財	登録有形文化財	県指定重要文化財	町指定文化財
	有形文化財				
建造物	19	30	4	2	-
絵画	-	15	-	-	-
彫刻	18	87	-	1	-
工芸	4	25	-	4	-
書跡他	-	15	-	-	1
歴史資料	-	4	-	-	-
考古資料	-	3	-	-	-
記念物					
史跡	-	6	-	1	2
天然記念物	-	-	-	1	-

資料:教育委員会生涯学習課

■町立図書館(図書室含む)の利用状況

年度	登録者数(人)	貸出冊数(冊)
平成23年度	26,138	426,279
平成24年度	25,611	403,025
平成25年度	25,157	381,288
平成26年度	24,612	371,963
平成27年度	24,078	372,902

資料:教育委員会生涯学習課

■文化財センターの利用状況

年度	入館者数(人)
平成23年度	11,970
平成24年度	12,960
平成25年度	12,855
平成26年度	11,224
平成27年度	12,458

資料:教育委員会生涯学習課

産業

■産業別就業人口(各年10月1日現在 単位:人)

		平成17年	平成22年
総数		12,748	11,968
第1次産業	農業・林業	319	257
	漁業	0	0
	計	319	257
第2次産業	鉱業、採石業、砂利採取業	0	0
	建設業	801	671
	製造業	2,570	2,233
	計	3,371	2,904
第3次産業	電気・ガス・熱供給・水道業	74	64
	情報通信業		308
	運輸業・郵便業	919	598
	卸売業・小売業	2,460	2,149
	金融業・保険業	386	348
	不動産業・物品賃貸業	179	229
	教育・学習支援業	736	680
	医療・福祉	1,168	1,370
	サービス業	2,478	2,084
	公務	450	467
	計	8,850	8,297
	分類不能の産業	208	510

資料:国勢調査

治安

■火災発生状況(単位:件)

年度	総出火件数	建物火災	車輜火災	林野火災	その他火災
平成23年度	3	2	-	-	1
平成24年度	5	2	1	-	2
平成25年度	5	1	1	-	3
平成26年度	13	4	1	1	7
平成27年度	14	4	-	-	10

資料:奈良県広域消防組合 西和消防署

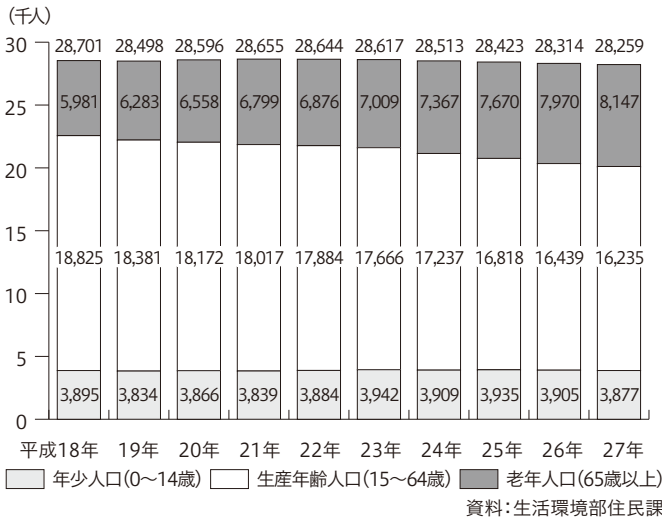
■刑事犯罪の認知状況(単位:件)

年度	総数	凶悪犯	粗暴犯	知能犯	風俗犯	窃盗犯	刑法犯その他
平成23年度	225	-	5	11	-	188	21
平成24年度	177	-	4	5	-	129	39
平成25年度	180	-	7	2	-	144	27
平成26年度	152	-	4	4	3	109	32
平成27年度	142	-	7	11	-	103	21

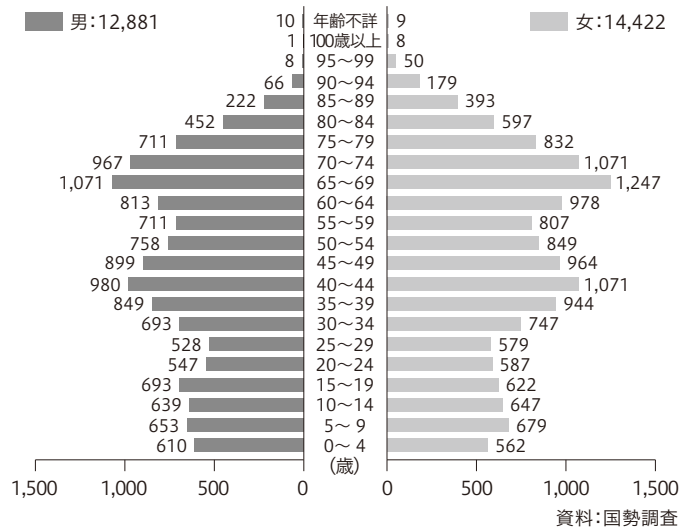
資料:西和警察署

人口

■人口(外国人を含む)の推移(各年12月31日現在 単位:人)

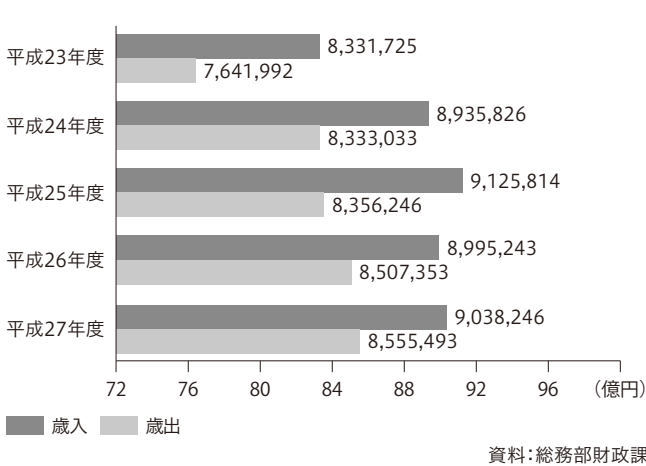


■年齢階層別人口(平成27年10月1日現在 単位:人)

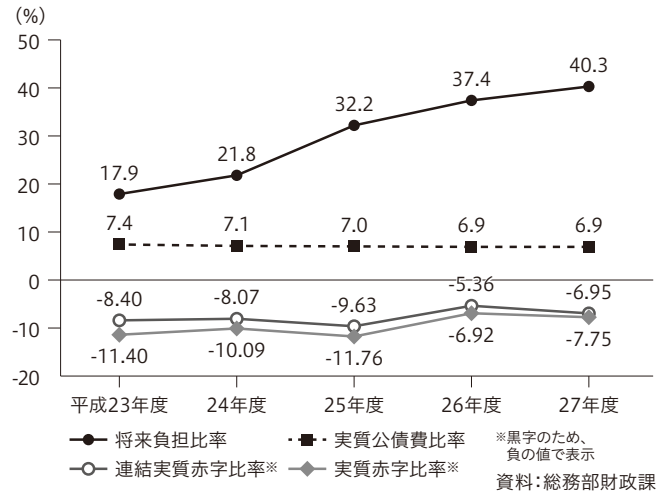


財政

■一般会計歳入歳出決算額(単位:千円)



■財政指標の推移



生活環境

■町内の道路の状況(各年度末現在)

国・県・町道別	平成17年度			平成27年度		
	総延長(m)	舗装延長(m)	舗装率(%)	総延長(m)	舗装延長(m)	舗装率(%)
国道	6,011	6,011	100	5,550	5,550	100
県道	7,145	7,145	100	7,145	7,145	100
主要地方道	3,418	3,418	100	3,418	3,418	100
一般県道	3,727	3,727	100	3,727	3,727	100
町道	133,218	111,546	83	139,130	117,458	84
合計	146,374	124,702	85	151,825	130,153	86

資料:奈良国道事務所、郡山土木事務所、都市建設部建設農林課

■上水道の給水状況(各年度末現在)

年度	総給水量(m ³)	1日平均給水量(m ³)	給水人口(契約給水)	
			戸数(戸)	人口(人)
平成23年度	3,140,986	8,582	10,478	28,561
平成24年度	3,120,239	8,549	10,509	28,455
平成25年度	3,050,453	8,357	10,613	28,375
平成26年度	3,020,539	8,275	10,777	28,243
平成27年度	2,992,154	8,175	10,824	28,204

資料:都市建設部水道課

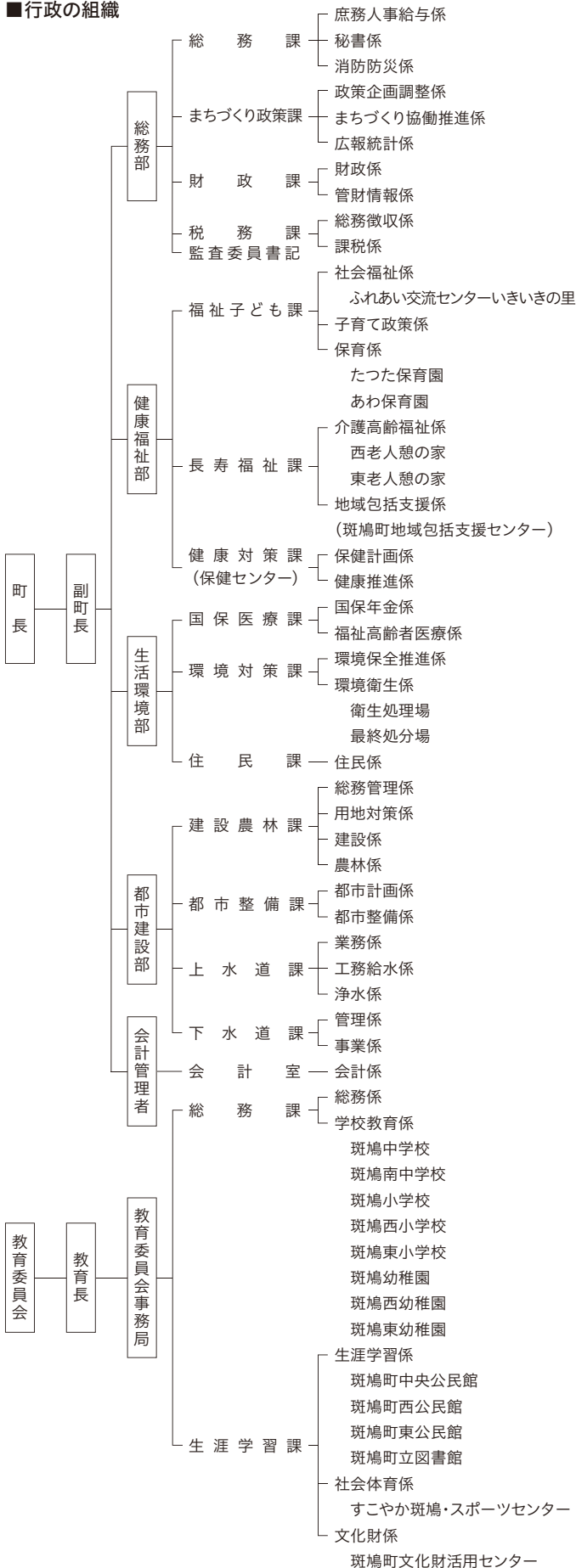
■ごみの量と資源化率

年度	総量(トン)	収集量(トン)											資源化率(%)
		可燃ごみ	不燃ごみ	粗大ごみ	木くず・草類	生ごみ	その他プラスチック類	有害ごみ	小型家電	びん・缶類	ペットボトル	食品トレイ	
平成23年度	6,519	4,073	499	100	755	131	638	13	-	261	48	0.73	42.7
平成24年度	6,519	3,999	441	71	860	227	590	18	-	257	55	1.02	45.0
平成25年度	6,408	3,875	419	91	824	294	574	16	-	257	57	1.00	50.4
平成26年度	6,408	3,696	397	94	950	360	582	16	2	251	59	1.04	52.8
平成27年度	6,400	3,579	402	96	1,010	391	591	18	3	250	59	1.09	53.7

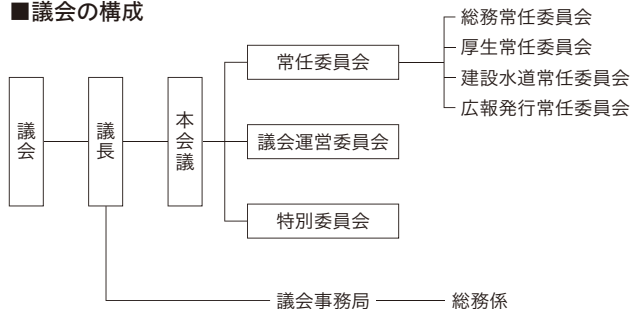
※H26.7~ 小型家電回収開始
資料:生活環境部環境対策課

行政のしくみ

■行政の組織



■議会の構成



■連携・協定一覧

種別	締結先	締結日
友好都市・各種交流都市との連携	友好都市	
	大阪府太子町	平成9年11月13日
	兵庫県太子町	平成9年11月13日
	長野県飯島町	平成10年2月21日
	法隆寺ゆかりの都市文化交流協定	
	神奈川県小田原市	平成24年2月11日
	兵庫県姫路市	平成29年7月22日
	兵庫県朝来市	平成29年7月22日
	群馬県高崎市	平成29年7月22日
	観光・文化交流都市協定	
愛媛県松山市	平成28年2月18日	
学校との連携	連携誘客宣言	
	奈良県奈良市	平成26年8月28日
	官学連携協定	
	奈良大学	平成19年2月12日
	法隆寺国際高等学校	平成19年2月12日
	畿央大学	平成25年11月12日
	奈良県立大学	平成26年7月17日
奈良学園大学	平成27年5月20日	
大阪芸術大学	平成29年5月31日	
金融機関との連携	包括連携協力に関する協定	
	日本政策金融公庫奈良支店	平成28年10月11日
	株式会社南都銀行	平成28年10月11日
	奈良中央信用金庫	平成28年10月11日
スポーツ連携	包括連携協力に関する協定	
	奈良NBKドリーマーズ	平成28年10月26日
防災協定	包括連携協力に関する協定	
	災害時等相互応援に関する協定	
	大阪府太子町	平成8年11月1日
	兵庫県太子町	平成8年11月1日
	長野県飯島町	平成9年2月11日
	和歌山県上富田町	平成25年11月2日
	滋賀県愛荘町	平成25年12月17日
	京都府与謝野町	平成26年2月10日
	災害時における相互協力に関する協定	
	日本郵便(株)王寺支店及び町内郵便局	平成11年12月14日
	災害時における応急食料・物資等の供給に関する協定	
	イオン(株)西日本カンパニー	平成10年6月1日
	奈良県農業協同組合	平成10年6月1日
	敷島製パン(株)	平成10年6月1日
	ダイドードリンコ(株)	平成24年9月3日
	市民生活協同組合ならコープ	平成26年9月19日
	災害時における電気設備の応急復旧の応援に関する協定	
	奈良県電気工事工業組合	平成21年10月2日
	災害時における医療救護活動に関する協定	
	斑鳩町医師会	平成24年3月22日
災害時における避難所等施設利用に関する協定		
法隆寺	平成25年12月9日	
災害時における緊急対応活動及び登記相談業務に関する協定		
公益社団法人奈良県公共嘱託登記土地家屋調査士協会	平成28年11月11日	
奈良県水道災害相互応援に関する協定		
奈良県及び県内市町村	平成15年6月2日	
奈良県災害廃棄物等の処理に係る相互応援に関する協定		
奈良県及び県内市町村等	平成24年8月1日	



ISO14001を認証取得しました (町役場・保健センター)